



กลุ่มงานพัฒนายุทธศาสตร์สาธารณสุข

การรับรองการตรวจราชการและนิเทศงาน กระทรวงสาธารณสุข
กรณีปกติ รอบที่ ๑ ประจำปีงบประมาณ ๒๕๖๖
ระหว่างวันที่ ๘-๑๐ มีนาคม ๒๕๖๖

นพ.สมฤกษ์ จีงส์มาน

ผู้ตรวจราชการกระทรวงสาธารณสุข เขต ๑๐ และคณะ



I วันที่ ๘ มีนาคม ๒๕๖๖

- : ผู้นิเทศเข้าฟังการนำเสนอ ติดตามความก้าวหน้าผลการดำเนินงาน รอบที่ ๑/๒๕๖๖ ข้อเสนอแนะและข้อสั่งการ จากการตรวจราชการรอบที่ ๒/๒๕๖๕ และวิเคราะห์ข้อมูลผลการดำเนินงาน รอบที่ ๑ ใน กลุ่มงาน/ศูนย์ฯ ที่ สสจ.ศก./รพ.ศก. ผู้นิเทศลงพื้นที่ รพ.ราชสีไศล (งานผู้สูงอายุ)
- : ผู้ตรวจราชการ และคณะ ลงพื้นที่ตรวจเยี่ยม คปสอ.ศรีรัตนะ ,รพ.ศรีรัตนะ , รพ.สต.บ้านศรีพะเนา ต.ตุม อ.ศรีรัตนะ
- : รับประทานอาหารเย็น ที่ สถานีโคขุน
เข้าที่พัก รร.ศรีลำดวน





II วันที่ ๙ มีนาคม ๒๕๖๖

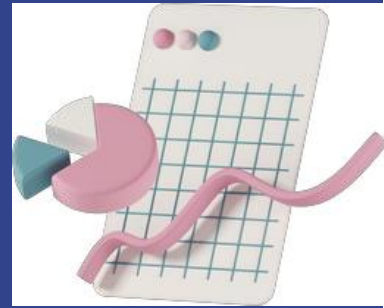
- : จังหวัดนำเสนอสรุปลผลการดำเนินงานตามประเด็นตรวจราชการ รอบที่ ๑ โดย สสจ. / รพ.ศก. ณ อาคารส่งเสริมสุขภาพ สสจ.ศก.
- : ผู้นิเทศ ติดตามนิเทศงาน ใน กลุ่มงาน สสจ. / รพท. , รพช. / ลงพื้นที่ ตรวจสอบในแต่ละประเด็น (ต่อ)
- : รับประทานอาหารเย็น ที่ ร้านกรกช ต.ชะยุ้ง อ.อุทุมพรพิสัย ผู้บริหาร สสจ. / ผอ.รพ. / สสอ. ทุกแห่ง ร่วมพบปะ ผตร.เขต ๑๐





III วันที่ ๑๐ มีนาคม ๒๕๖๖

- : ผู้ตรวจราชการ เป็นประธานการประชุม สรุปผลการตรวจราชการ
- : ประธานแต่ละประเด็นการตรวจราชการ นำเสนอผลการตรวจราชการ
- : ท่าน ผชชว. สสจ.อุบลราชธานี /ท่านรองแพทย์ รพศ.สปส. อุบลราชธานี
สรุปการตรวจราชการ และให้ข้อเสนอแนะเพิ่มเติม
ณ ห้องประชุมกิตติรังษี โรงพยาบาลศรีสะเกษ
โดยเชิญ ผู้บริหาร สสจ. /ผอ.รพ./สสอ./รพสต. (พื้นที่รับตรวจ)
หน.กลุ่มงาน/ศูนย์ฯ /นวก.ที่เกี่ยวข้อง ร่วมประชุมสรุปผลตรวจราชการ
ถ่ายทอดระบบ On line (Zoom meeting) รพ.ศก.



ข้อสั่งการตรวจราชการฯ รอบที่ ๑/๒๕๖๖

1) การถ่ายโอน รพ.สต.ไป อบจ.ให้นำเสนอในภาพของเขตสุขภาพ และรายจังหวัด

- * การบริหารจัดการ คน เงิน ของ
- * การติดตามการรายงาน ระบบข้อมูล IT
- * การบริการ & ประเมินผลการดำเนินงาน

2) การพัฒนาระบบบริการ

- * กลุ่มเด็กปฐมวัย : พัฒนาการเด็ก
- * กลุ่มวัยทำงาน : การให้บริการสาขาหัวใจ , การคัดกรอง&ดูแลผู้ป่วยเบาหวาน ความดันโลหิต , การฟอกไต , การป้องกันด้านยาเสพติด (รพ.ศรีรัตนะ เป็นโมเดล) , ระบบ ๓ หมอ , ปฐมภูมิที่เข้มแข็งมุ่งการพัฒนาที่ยั่งยืน
- * กลุ่มผู้สูงอายุ : การคัดกรอง (ADLs) การให้บริการใส่ฟันเทียม และรากฟันเทียม (เพิ่มเป้าหมาย ของบ จาก สป.สช.)

3) กลุ่มงานพัฒนายุทธศาสตร์ รวบรวมรายงานกองตรวจราชการฯ



เลขากองตรวจราชการฯ : ส่งแบบรายงานข้อสั่งการตรวจราชการฯ รอบที่ ๑/๒๕๖๖

1) สสจ.ศรีสะเกษ แจ้ง กลุ่มงาน สสจ., สสอ., ผอ.รพ. และพื้นที่รับตรวจฯ

2) กลุ่มงานดำเนินการตามข้อสั่งการฯ รอบที่ ๑/๒๕๖๖ รายงานความก้าวหน้า

3) กลุ่มงานพัฒนายุทธศาสตร์ นำขึ้นเวปกองตรวจราชการฯ

4) กลุ่มงาน สรุปผลการดำเนินงานประเด็นตรวจราชการฯ รอบที่ ๒ (๕-๗ กค.๒๕๖๖)





ขอบคุณครับ...

