

# 1. เร่งรัดส่งข้อมูลประวัติการรักษาพยาบาลขึ้นระบบ หมอพร้อม PHR

สรุปผลการส่งข้อมูล PHR เขตสุขภาพที่ 10 รายจังหวัด									
จังหวัด	โรงพยาบาล			รพ.สต.			รวม		
	2023-12-20	2023-12-27	เพิ่มขึ้น	2023-12-20	2023-12-27	เพิ่มขึ้น	2023-12-20	2023-12-27	เพิ่มขึ้น
อุบลราชธานี	8,414,150	8,669,861	255,711	32	32	-	8,414,182	8,669,893	255,711
อำนาจเจริญ	5,568,361	5,613,266	44,905	2,600,044	2,784,324	184,280	8,168,405	8,397,590	229,185
ยโสธร	4,008,162	4,246,432	238,270	2,059,222	2,262,085	202,863	6,067,384	6,508,517	441,133
ศรีสะเกษ	5,987,572	6,361,815	374,243	369	464	95	5,987,941	6,362,279	374,338
มุกดาหาร	3,919,229	4,097,358	178,129	-	-	-	3,919,229	4,097,358	178,129
Grand Total	27,897,474	28,988,732	1,091,258	4,659,667	5,046,905	387,238	32,557,141	34,035,637	1,478,496

สรุปผลการส่งข้อมูล PHR ระหว่าง 20-27 ธันวาคม 2566									
อำเภอ	โรงพยาบาล			รพ.สต.			รวม		
	20/12/2023	27/12/2023	เพิ่มขึ้น	20/12/2023	27/12/2023	เพิ่มขึ้น	20/12/2023	27/12/2023	เพิ่มขึ้น
บุขันธ์	1,386,244	1,392,367	6,123	77	121	44	1,386,321	1,392,488	6,167
ศรีรัตนะ	568,772	589,908	21,136	49	49	-	568,821	589,957	21,136
เบญจลักษ์	499,079	508,406	9,327	59	59	-	499,138	508,465	9,327
ขุนหาญ	478,568	483,678	5,110	3	3	-	478,571	483,681	5,110
ภูสิงห์	365,536	417,421	51,885	-	-	-	365,536	417,421	51,885
โนนคูณ	372,370	378,436	6,066	-	-	-	372,370	378,436	6,066
พยุห์	316,702	367,186	50,484	-	-	-	316,702	367,186	50,484
ไพรบึง	207,134	241,329	34,195	-	-	-	207,134	241,329	34,195
น้ำเกลี้ยง	225,929	237,344	11,415	-	-	-	225,929	237,344	11,415
ราษีไศล	196,275	226,114	29,839	-	-	-	196,275	226,114	29,839
อุทุมพรพิสัย	194,258	206,481	12,223	-	-	-	194,258	206,481	12,223
ยางชุมน้อย	146,874	162,195	15,321	-	-	-	146,874	162,195	15,321
กันทรารมย์	111,216	154,702	43,486	70	70	-	111,286	154,772	43,486
กันทรลักษ์	143,994	147,611	3,617	111	161	50	144,105	147,772	3,667
เมืองศรีสะเกษ	132,489	147,462	14,973	-	-	-	132,489	147,462	14,973
อศิลาลาด	140,943	141,104	161	-	-	-	140,943	141,104	161
บึงบูรพ์	123,495	128,393	4,898	-	-	-	123,495	128,393	4,898
ปรางค์กู่	112,114	116,374	4,260	-	-	-	112,114	116,374	4,260
เมืองจันทร์	91,850	111,824	19,974	-	1	1	91,850	111,825	19,975
วังหิน	80,813	89,689	8,876	-	-	-	80,813	89,689	8,876
ห้วยทับทัน	69,861	70,371	510	-	-	-	69,861	70,371	510
โพธิ์ศรีสุวรรณ	23,056	43,420	20,364	-	-	-	23,056	43,420	20,364
รวม	5,987,572	6,361,815	374,243	369	464	95	5,987,941	6,362,279	374,338

## วัตถุประสงค์ในการนำเสนอ

เพื่อทราบ และแจ้งผู้เกี่ยวข้องส่งข้อมูลขึ้นระบบ ให้ครบถ้วน โดยเฉพาะ รพ.ขนาดใหญ่ ที่มีข้อมูลบริการจำนวนมาก

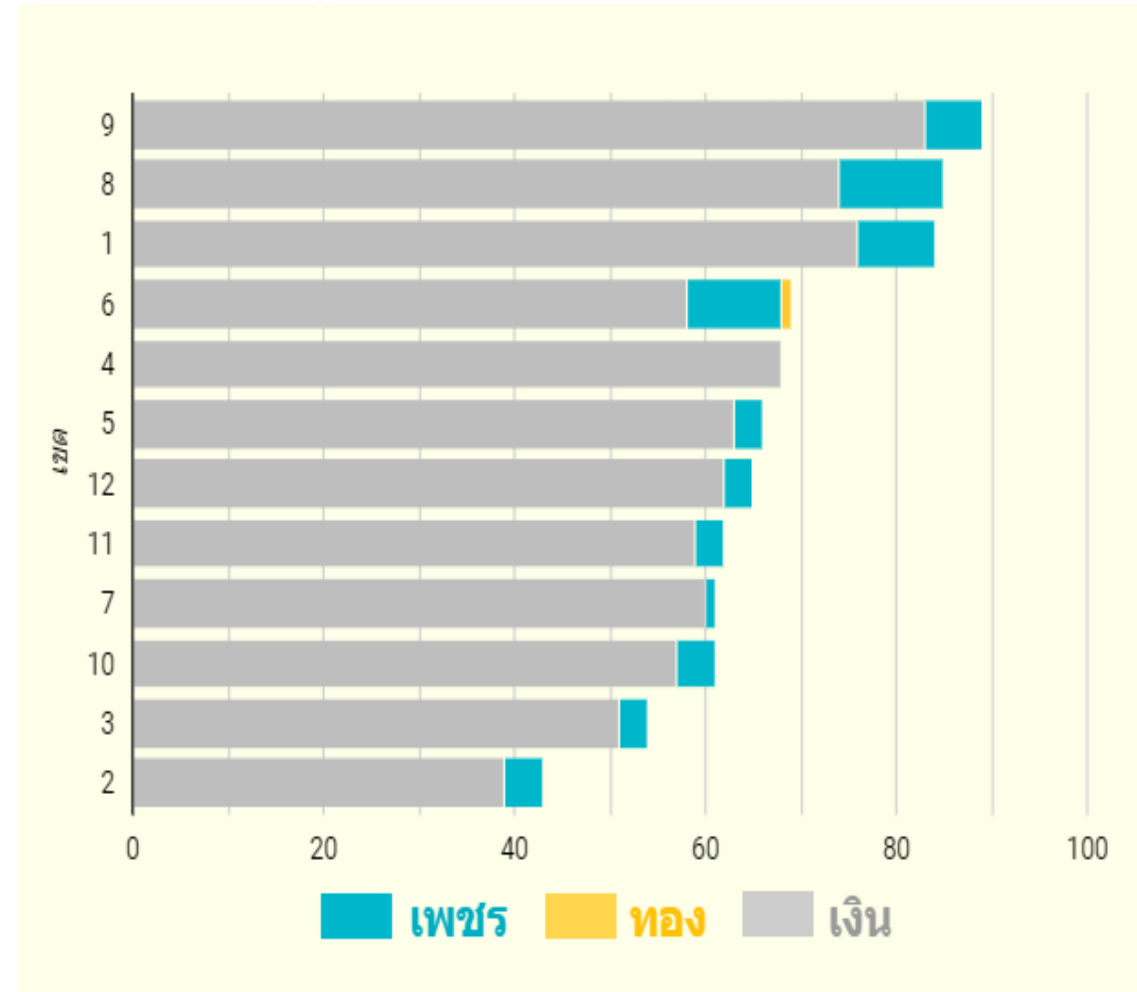
การส่งข้อมูลประวัติจาก รพ.สต. ที่ใช้โปรแกรม JHCIS กระทรวงให้ update version เมื่อ 15 ธันวาคม 2566 จากการทดสอบใช้งานพบว่า

- การใช้งานยังไม่สะดวก หน่วยงานบริการต้อง ส่งแบบ manual ครั้งละ 1 คน ส่งทุกครั้งที่มาใช้บริการ
- ศูนย์ฯ ได้แจ้งให้ผู้พัฒนา JHCIS ปรับระบบส่งให้ สามารถส่งแบบกลุ่ม ได้ เพื่อให้ สะดวกต่อการใช้งาน

## 2 การดำเนินงานโรงพยาบาลอัจฉริยะ Smart Hospital

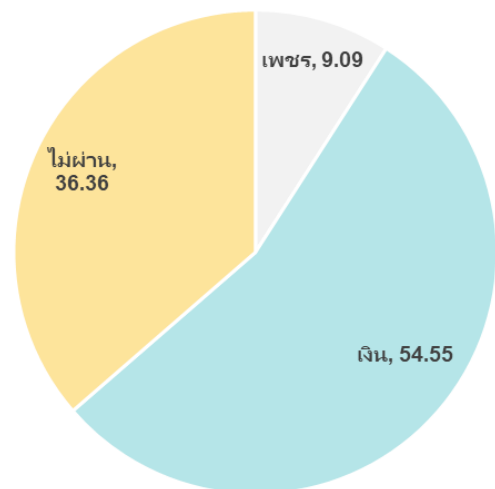
สรุปผลการประเมินตนเอง โรงพยาบาลอัจฉริยะ ณ 26 ธค 66

ระดับ		เพชร	ทอง	เงิน	ไม่ผ่าน700	รวม
ประเทศ	จำนวน	56	1	750	95	902
	ร้อยละ	6.21	0.11	83.15	10.53	
เขตสุขภาพที่ 10	จำนวน	4	-	57	10	71
	ร้อยละ	5.63	-	80.28	14.08	
จ.ศรีสะเกษ	จำนวน	2	-	12	8	22
	ร้อยละ	9.09	-	54.55	36.36	



# สรุปผลการประเมินตนเอง โรงพยาบาลอัครนิเวศ จังหวัดศรีสะเกษ ณ 26 ธค 66

ผ่านระดับเพชร	จำนวน	2 แห่ง
ผ่านระดับทอง	จำนวน	0 แห่ง
ผ่านระดับเงิน	จำนวน	12 แห่ง
ไม่ผ่านเกณฑ์ 700	จำนวน	8 แห่ง



โรงพยาบาล	คะแนนรวม	คะแนนรวมรายด้าน (ด้านละ 250 คะแนน)				คะแนนเฉพาะความจำเป็นรายด้าน (ด้านละ 160 คะแนน)				ผลการประเมิน		
		infrastructure	management	service	security	infrastructure_basic	management_basic	service_basic	security_basic	ผ่าน 700 คะแนน	ผ่านเกณฑ์ basic	ระดับการประเมิน
โรงพยาบาลศรีรัตนะ	970	245	250	230	245	160	160	160	160	ผ่าน	ผ่าน	Diamond
โรงพยาบาลเบญจสิริ	930	240	250	200	240	160	160	160	160	ผ่าน	ผ่าน	Diamond
โรงพยาบาลราชสีไศล	895	245	250	160	240	160	160	100	160	ผ่าน	-	Silver
โรงพยาบาลพยุห์	878	245	235	170	228	160	145	110	160	ผ่าน	-	Silver
โรงพยาบาลเมืองจันทร์	855	185	250	180	240	135	160	120	155	ผ่าน	-	Silver
โรงพยาบาลน้ำเกลี้ยง	840	220	235	150	235	160	145	120	160	ผ่าน	-	Silver
โรงพยาบาลขุนหาญ	793	230	235	110	218	150	145	80	140	ผ่าน	-	Silver
โรงพยาบาลยางชุมน้อย	780	225	235	140	180	160	145	100	110	ผ่าน	-	Silver
โรงพยาบาลกันทรลักษ์	760	180	235	130	215	130	145	90	140	ผ่าน	-	Silver
โรงพยาบาลห้วยทับทัน	757	212	235	110	200	152	145	70	125	ผ่าน	-	Silver
โรงพยาบาลโนนคูณ	734	216	235	100	183	146	145	80	120	ผ่าน	-	Silver
โรงพยาบาลขุขันธ์	725	210	235	80	200	155	145	70	125	ผ่าน	-	Silver
โรงพยาบาลกันทรารมย์	715	235	235	40	205	160	145	40	140	ผ่าน	-	Silver
โรงพยาบาลไพรบึง	707	190	250	120	147	140	160	90	100	ผ่าน	-	Silver
โรงพยาบาลภูสิงห์	695	215	235	50	195	160	145	40	125	-	-	under700
โรงพยาบาลโพธิ์ศรีสุวรรณ	694	201	235	100	158	146	145	90	120	-	-	under700
โรงพยาบาลศีลาลาด	680	200	235	50	195	150	145	50	130	-	-	under700
โรงพยาบาลอุทุมพรพิสัย	659	155	250	90	164	105	160	60	120	-	-	under700
โรงพยาบาลบึงบูรพ์	645	166	235	90	154	136	145	70	115	-	-	under700
โรงพยาบาลปรางค์กู่	620	190	235	50	145	140	145	40	115	-	-	under700
โรงพยาบาลศรีสะเกษ	604	145	190	130	139	105	140	100	100	-	-	under700
โรงพยาบาลวังหิน	599	175	235	30	159	140	145	30	110	-	-	under700
<b>ค่าเฉลี่ย</b>	<b>741.19</b>	<b>203.81</b>	<b>236.43</b>	<b>108.57</b>	<b>192.38</b>	<b>145.24</b>	<b>148.33</b>	<b>81.43</b>	<b>130.00</b>			

## เกณฑ์ความจำเป็น ข้อที่ไม่ผ่าน

detail	รพ.ที่ไม่ผ่าน	
3.5 IPD paperless	19	
3.3 มีระบบนัดหมายออนไลน์	18	
2.2.1 สามารถจ่ายเงินได้ผ่าน QR code หรือ ออนไลน์	15	
3.7.2 มีการให้บริการไม่ต่ำกว่า 30 ครั้ง/เดือน	15	
4.3.2 มีข้อตกลงระดับการให้บริการ (Service Level Agreement -SLA)	15	
3.8.2 มีระบบบริหารจัดการยาใกล้บ้าน (ร้านยา/clinic) หรือมีระบบส่งยาทางไปรษณีย์/delivery	14	
4.3.3 มีระบบการจัดการอุบัติการณ์ (Incident Management) และการจัดการปัญหา (Problem Management)	13	
4.3.1 มีการจัดตั้งจุดให้บริการแก่ผู้ใช้งานระบบ (Service Desk)	11	
1.7.1 มีการใช้ digital platform ในการบริหารจัดการงานอย่างน้อย 1 ระบบ นอกจากระบบ HIS	9	
3.11 ใบรับรองแพทย์อิเล็กทรอนิกส์ หรือใบรับรองความพิการอิเล็กทรอนิกส์	9	
3.6 มี vital sign ชั่งน้ำหนัก วัดส่วนสูง ดิจิทัล	8	
3.4 OPD paperless	7	
1.6.1 มีการสื่อสารกับผู้มารับบริการผ่านทาง Platform digital	6	
3.7.1 มีระบบ Telemedicine ตามมาตรฐาน	6	
4.1.5.2 มี Antivirus	6	
1.5.2.3 มีรายงานการผ่าตัด ในผู้ป่วยทุกรายที่ได้รับการผ่าตัด	4	
4.5.4 มีประกาศ Privacy Policy ปฏิบัติตาม พ.ร.บ.คุ้มครองข้อมูลส่วนบุคคลฯ ตามประกาศ ศทส. ที่ สธ.0212/ว 410 ลงวันที่ 25 พฤษภาคม 2565	4	
4.1.5.1 มี Next Gen Fire wall ที่เปิด IPS และ IDS	3	
4.1.5.3 มีการบันทึก Log ในการเข้าใช้งานระบบสารสนเทศโรงพยาบาล อย่างน้อย 90 วัน ตาม พรบ. Cyber crime	3	

1.1.1.1 มีการแยกสัดส่วน Data Center ให้ชัดเจน	2	
1.1.2.1 ระบบไฟฟ้า data center	2	
1.5.1 โครงสร้างพื้นฐาน (Platform) ที่รองรับการทำงานของโปรแกรมในระบบสารสนเทศของทุกแผนกให้ทำงานร่วมกัน ไม่แบ่งแยกส่วน	2	
1.8.1 มีระบบฐานข้อมูลปัจจุบันของเจ้าหน้าที่ เพื่อใช้ยืนยันตัวตนเจ้าหน้าที่	2	
3.2.1 มีระบบแสดงคิวในสถานบริการ	2	
4.2.3 การแยกระบบ network ให้เหมาะสมกับความปลอดภัยทางไซเบอร์ เช่น ระบบ internet และระบบงานโรงพยาบาล หรือการจัด private network	2	
4.5.1.1 มีทะเบียนผู้ใช้งานการควบคุมการเข้าถึง (Access Control) การจัดการการเข้าถึงของผู้ใช้งาน (User access management) รวมถึงการทำบัญชีรายชื่อผู้ใช้งาน การกำหนดสิทธิผู้ใช้งานการรักษาความลับ รหัสผ่านของผู้ใช้แต่ละบุคคล รวมถึงยืนยันตัวตนบุคคล (Authentication) (PDPA ม. 24)	2	
4.5.1.2 การกำหนดหน้าที่ความรับผิดชอบของผู้ใช้งาน (User responsibilities) (PDPA ม. 24)	2	
4.5.1.3 มีระบบการควบคุมการเข้าถึงระบบงาน หรือโปรแกรม (System and application access control)	2	
4.5.1.5 การป้องกันการบุกรุกเครือข่าย จากการเชื่อมโยง Internet	2	
4.5.3 มีระบบควบคุมคุณภาพข้อมูล ให้แน่ใจว่า ข้อมูลสำคัญที่บันทึก และจัดเก็บไว้ในระบบ มีคุณภาพที่ดีขึ้นอย่างต่อเนื่อง	2	
4.6 จัดตั้งคณะกรรมการพัฒนาสุขภาพดิจิทัลระดับโรงพยาบาล	2	
4.7 จัดตั้งคณะกรรมการความปลอดภัยทางไซเบอร์ระดับโรงพยาบาล	2	
1.1.1.3 มีการควบคุมอุณหภูมิ ความชื้นและอับคดีย	1	
1.1.3.1 ต้องมี offline อย่างน้อย 1 ระบบ	1	
1.2.1 การจัดการข้อมูลหลัก (Master Data) ให้เป็นจุดศูนย์กลางการทำงานร่วมกันของทุกแผนกในการให้บริการผู้รับบริการ	1	
1.4.1.1 มีการจัดทำทะเบียนครุภัณฑ์คอมพิวเตอร์	1	
1.5.2.4 มีการให้รหัส ICD ทั้งรหัสกลุ่มโรค และรหัสการผ่าตัด	1	
2.4 สามารถแลกเปลี่ยนข้อมูลการส่งต่อผู้ป่วยด้วยระบบอิเล็กทรอนิกส์	1	
4.2.1 ระบบมีบัญชีรายชื่อผู้ใช้งาน และรหัสผ่าน (username and password) และกลไกการยืนยันตัวตนบุคคล	1	

## การประเมินรับรองและเสริมพลังเพื่อยกระดับ

- เดือน มกราคม **2567** ประเมินรับรอง ระดับเพชร **2** แห่ง
  - เดือน มกราคม – กุมภาพันธ์ **2567** เยี่ยมเสริมพลัง รพ.ที่คะแนน ต่ำกว่า **700**
  - เดือน มีนาคม **2567** ประเมินรับรองและเสริมพลัง รพ.ที่คะแนน **800** ขึ้นไป
- มอบใบประกาศโรงพยาบาลที่ผ่านการประเมินรับรองจากคณะกรรมการระดับจังหวัด ทุกไตรมาส

## วัตถุประสงค์ในการนำเสนอ

เพื่อทราบ และดำเนินการพัฒนายกระดับโรงพยาบาลอัจฉริยะ

# 3 ผลการจัดเก็บข้อมูลทรัพยากรสุขภาพผ่านระบบสารสนเทศภูมิศาสตร์ gis health

สรุปผลการบันทึกข้อมูลทรัพยากรสาธารณสุข ณ 27 ธันวาคม 2566

หน่วยบริการ	จำนวน	ข้อมูลทั่วไป	บุคลากร	แพทย์เฉพาะทาง	เครื่องมือแพทย์	ข้อมูลบริการ	หมายเหตุ
รพศ./รพท.	2	2	HROPS	0	1	0	ข้อมูล IPD
รพช.	20	20	HROPS	-	4	4	ข้อมูล IPD
รพ.เอกชน	2	2	2	2	2	1	ข้อมูล IPD
รพ.สต. สธ.	133	133	HROPS	-	-	133	
รพ.สต. อบจ.	121	121	22	-	-	121	
ศูนย์บริการฯ	5	5	1	-	-	5	
เรือนจำ	2	2	0	-	-	1	

ที่ URL: <http://gishealth.moph.go.th/healthmap>

## หากมีปัญหาเรื่อง username /password ขอให้ประสานศูนย์เทคโนโลยีสารสนเทศ

โทร 045616040 ต่อ 308

**ขอความร่วมมือ แจ้งผู้เกี่ยวข้องเข้าบันทึกข้อมูลในระบบให้ครบถ้วน**

**ภายใน 30 ธันวาคม 2566**



ตรวจสอบข้อมูลเบื้องต้น ตั้งแต่ 1 ตุลาคม 2566

ลำดับ	ประเภท รหัส ชื่อ	ข้อมูลทั่วไป	ข้อมูลบุคลากร	แพทย์เฉพาะทาง	สถานที่และ เครื่องมือแพทย์	ข้อมูลการให้บริการ
279	4 10700 โรงพยาบาลศรีสะเกษ	●	●	●	●	●
280	4 10929 โรงพยาบาลกันทรลักษณ์	●	●	●	●	●
281	5 10927 โรงพยาบาลขามเฒ่า	●	●	●	●	●
282	5 10928 โรงพยาบาลกันทรารมย์	●	●	●	●	●
283	5 10930 โรงพยาบาลขุขันธ์	●	●	●	●	●
284	5 10931 โรงพยาบาลไพรบึง	●	●	●	●	●
285	5 10932 โรงพยาบาลปรังค์ภู	●	●	●	●	●
286	5 10933 โรงพยาบาลขุนหาญ	●	●	●	●	●
287	5 10934 โรงพยาบาลราษีไศล	●	●	●	●	●
288	5 10935 โรงพยาบาลอุทุมพรพิสัย	●	●	●	●	●
289	5 10936 โรงพยาบาลบึงบูรพ์	●	●	●	●	●
290	5 10937 โรงพยาบาลห้วยทับทัน	●	●	●	●	●
291	5 10938 โรงพยาบาลโนนคูณ	●	●	●	●	●
292	5 10939 โรงพยาบาลศรีรัตนะ	●	●	●	●	●
293	5 10940 โรงพยาบาลวังหิน	●	●	●	●	●
294	5 10941 โรงพยาบาลน้ำเกลี้ยง	●	●	●	●	●
295	5 10942 โรงพยาบาลภูสิงห์	●	●	●	●	●
296	5 10943 โรงพยาบาลเมืองจันทร์	●	●	●	●	●
297	5 23125 โรงพยาบาลเบญจลักษณ์เฉลิมพระเกียรติ 80 พรรษา	●	●	●	●	●
298	5 28014 โรงพยาบาลพยุห์	●	●	●	●	●
299	5 28015 โรงพยาบาลโพธิ์ศรีสุวรรณ	●	●	●	●	●
300	5 28016 โรงพยาบาลศีลาลาด	●	●	●	●	●
301	7 11913 โรงพยาบาลประชารักษ์เขตการ	●	●	●	●	●
302	7 42199 ฟรินซ์ ศรีสะเกษโรงพยาบาลทั่วไปขนาดกลาง	●	●	●	●	●