

กลุ่มงานคุ้มครองผู้บริโภคและเภสัชสาธารณสุข



1. Mid Year Success เศรษฐกิจสุขภาพ
2. การดำเนินงานลดความแออัดรับยาที่ร้านยาตามโมเดล 3 จังหวัดศรีสะเกษ
3. กำหนดการเยี่ยมเสริมพลังการดำเนินงานขับเคลื่อนชุมชนรอบรู้ ผลิตภัณฑ์สุขภาพด้วยเครือข่าย บวร.ร โดย คณะกรรมการอาหารและยา
4. การดำเนินงานมาตรฐานความปลอดภัยด้านยา
5. การตรวจเฝ้าระวังความถูกต้องฉลากลูกชิ้นและหมูยอ

1. Mid Year Success เศรษฐกิจสุขภาพ

ประเด็น การกำกับและส่งเสริมผลิตภัณฑ์สุขภาพ

Mid year success 2024



กลุ่มงานคุ้มครองผู้บริโภคและเภสัชสาธารณสุขสำนักงานสาธารณสุขจังหวัดศรีสะเกษ

1 หอมแดง : การพัฒนาผลิตภัณฑ์มูลค่าสูง

บริษัท อิงฟ้า อินเตอร์แลป จำกัด อ.ราชสีไศล



1. แชมพูหอมแดง ตรา บ้านอิงฟ้า



2. ชาหอมแดง ตรา บ้านอิงฟ้า

บริษัทอิงฟ้าร่วมกับทีมสำนักงานสาธารณสุขจังหวัดศรีสะเกษ คิดค้นสูตรและพัฒนาผลิตภัณฑ์หอมแดง ทั้งด้านอาหารและเครื่องสำอาง ที่พัฒนาสูตรผลิตภัณฑ์มาจากลักษณะ
เด่นของ

หอมแดงจากอำเภอยางชุมน้อย จังหวัดศรีสะเกษ นำมาพัฒนาเป็นชาชงหอมแดงตราบ้านอิงฟ้า และ
ชาลือต แชมพู แชมพูหอมแดง

1. หอมแดง : การพัฒนาผลิตภัณฑ์มูลค่าสูง

บริษัท ล้านชา 888 จำกัด อ.เมืองศรีสะเกษ : ชาหอมแดง ตรา มาตามเฮิร์บ



บริษัท ล้านชา 888 ร่วมกับทีมสำนักงานสาธารณสุขจังหวัดศรีสะเกษ คิดค้นสูตรและพัฒนาผลิตภัณฑ์หอมแดง ด้านอาหาร ที่พัฒนาสูตรผลิตภัณฑ์มาจากลักษณะเด่นของ หอมแดงจากอำเภอยางชุมน้อย จังหวัดศรีสะเกษ นำมาพัฒนาเป็นชาชงหอมแดงตรา มาตามเฮิร์บ

2. ข้าวหอมมะลิ : การพัฒนาผลิตภัณฑ์มูลค่าสูง



1. ชาใบอ่อนข้าวหอมมะลิ ตรา ศุภนิจ ออร์แกนิก

อำเภออุทุมพรพิสัย

- ร่วมกับสำนักงานสาธารณสุขจังหวัดศรีสะเกษและนักวิจัยจากมหาวิทยาลัยมหาสารคาม พัฒนาคิดค้นสูตร
- ผ่านการรับรองมาตรฐานสากล GMP, GHP, HACCP และ HALAL
- ส่งขายทั้งในประเทศและต่างประเทศ

เลขสารบบอาหาร : 33-2-01563-6-0024

วันที่อนุญาต 06/12/2566

2. ข้าวหอมมะลิ : การพัฒนาผลิตภัณฑ์มูลค่าสูง

- รับรองมาตรฐาน GMP วิสาหกิจชุมชนแปรรูปข้าวตำบลผักไหม
- วันที่อนุญาต 07/12/2566
- ผลิตภัณฑ์ : แครกเกอร์ข้าว ตรา ผักไหม
- เลขสารบบอาหาร :33-2-01666-6-0001



การเฝ้าระวังความปลอดภัยของโลหะหนักในข้าวสารบรรจุถุง ณ แหล่งผลิต โรงสีในจังหวัดศรีสะเกษ

ที่	โรงสีแหล่งผลิต	อำเภอ
1	บริษัท ไร่ทองออร์แกนิก จำกัด	เมืองศรีสะเกษ
2	บริษัท ศรีสะเกษธัญญะกิจไรซ์ จำกัด	เมืองศรีสะเกษ
3	บริษัท บางซื่อโรงสีเจียมั่ง จำกัด	เมืองศรีสะเกษ
4	โรงสีไฟศิริมงคล	เมืองศรีสะเกษ
5	โรงสีเรือนสินไทย	อุทุมพรพิสัย
6	โรงสี ต.ไทยเจริญ	อุทุมพรพิสัย
7	โรงสีข้าวหอมสวย	ห้วยทับทัน
8	บริษัทโรงสีข้าว โดมี้ จำกัด	ห้วยทับทัน
9	โรงสี ส.สินทวี	อุทุมพรพิสัย
10	โรงสีสินทวีการเกษตร	อุทุมพรพิสัย
11	สหกรณ์การเกษตรเมืองศรีสะเกษ จำกัด	เมืองศรีสะเกษ

เป้าหมาย 11 แห่ง
ดำเนินการเก็บตัวอย่าง ร้อยละ 100
ผล : อยู่ระหว่างรอผลตรวจจากศูนย์วิทยาศาสตร์
การแพทย์อุบลราชธานี



Mid year success 2024

เป้าหมายผลิตภัณฑ์สุขภาพชุมชนได้รับการอนุญาต

	อาหาร	เครื่องสำอาง	รวมผลิตภัณฑ์สุขภาพ
มุกดาหาร	5	-	5
ยโสธร	5	-	5
ศรีสะเกษ	22	6	28
อุบลราชธานี	16	-	16
อำนาจเจริญ	8	-	8
รวม	56	6	62

กลุ่มเป้าหมาย Mid year success 2024 ผลิตภัณฑ์สุขภาพ จ.ศรีสะเกษ

ที่	อำเภอ	กลุ่ม
1	อุทุมพรพิสัย	1. กลุ่มแปลงใหญ่ปลาตะเพียนขาว 2. ศุภนิจ (อัญชัญ)
2	ไพรบึง	1. กลุ่มแม่บ้านเกษตรกรกุสีแจ (ขนม)
3	เมืองศรีสะเกษ	1. ล้านชา888 2. วิสาหกิจชุมชนตามรอยพ่อหลวง
4	กันทรารมย์	1. กลุ่มแม่บ้านเกษตรกรบ้านขาม (ปลาต้ม สบู่ขมิ้น)
5	น้ำเกลี้ยง	1. กลุ่มแม่บ้านเกษตรกรบ้านโนนหนองสิม (ขนมข้าวสาร)
6	ห้วยทับทัน	1. วิสาหกิจชุมชนบ้านผักไหม 2. กลุ่มแม่บ้านเกษตรกรบ้านพงสิม (ข้าวสาร)
7	ยางชุมน้อย	1. กาแฟสยาม 2. หอมแดงคุณวิลาวัลย์
8	บึงบูรพ์	1. กลุ่มขนมหวานบึงบูรพ์
9	ขุขันธ์	1. กลุ่มข้าวอินทรีย์บ้านสวัสดิ์
10	ศีลาลาด	1. กลุ่มแค็บหมูทรงเครื่อง ต.คลีกลิ้ง
11	ขุนหาญ	1. กลุ่มผู้ผลิตเห็ดอินทรีย์บ้านเตื่อ

ที่	อำเภอ	กลุ่ม
12	เมืองจันทร์	1. กลุ่มวิสาหกิจชุมชนผู้ผลิตข้าวหอมมะลิคุณภาพบ้านกลาง
13	โพธิ์ศรีสุวรรณ	1. กลุ่มหมอยาพื้นบ้านบ้านเสี้ยว (ลูกประคบ)
14	กันทรลักษ์	1. เกษตรกรกลุ่มเลี้ยงกบบ้านโคกสมบุญธม.8(คุ้มโนนสวรรค์) แปรรรูปกบ 2. กลุ่มเกษตรกรผู้ปลูกหอมกระเทียม (กล้วยฉาบ)
15	เบญจลักษ์	1. เกษตรสรรพสิ่ง ศรีสะเกษ ลูกประคบ
16	ราชไศล	1. กลุ่มผลิตข้าวอินทรีย์เพื่อการค้า บ้านเปือย หมู่ 7 2. ปลาไร่แม่สุภาวดี
17	พยุห์	1. กลุ่มเกษตรกรปลูกพริกบ้านโนนสว่าง หมู่ 5 (แปรรูปพริก)
18	โนนคูณ	1. กลุ่มข้าวหอมมะลิคุณภาพบ้านโปร่งหมู่ 7
19	วังหิน	1. กลุ่มแป้งข้าวหมาก หมู่ที่ 5 ตำบลบุสูง
20	ปรางค์กู่	1. กลุ่มแปรรูปผลิตภัณฑ์กู่ – ตู๋ (กระชายดำอบ)
21	ภูสิงห์	1. กลุ่มผลิตข้าวกล้องงอกบ้านโคกตาล หมู่ 10
22	ศรีรัตนะ	1. กลุ่มผลิตเมล็ดพันธุ์ข้าวขาวดอกมะลิ 105 บ้านหนองแคน

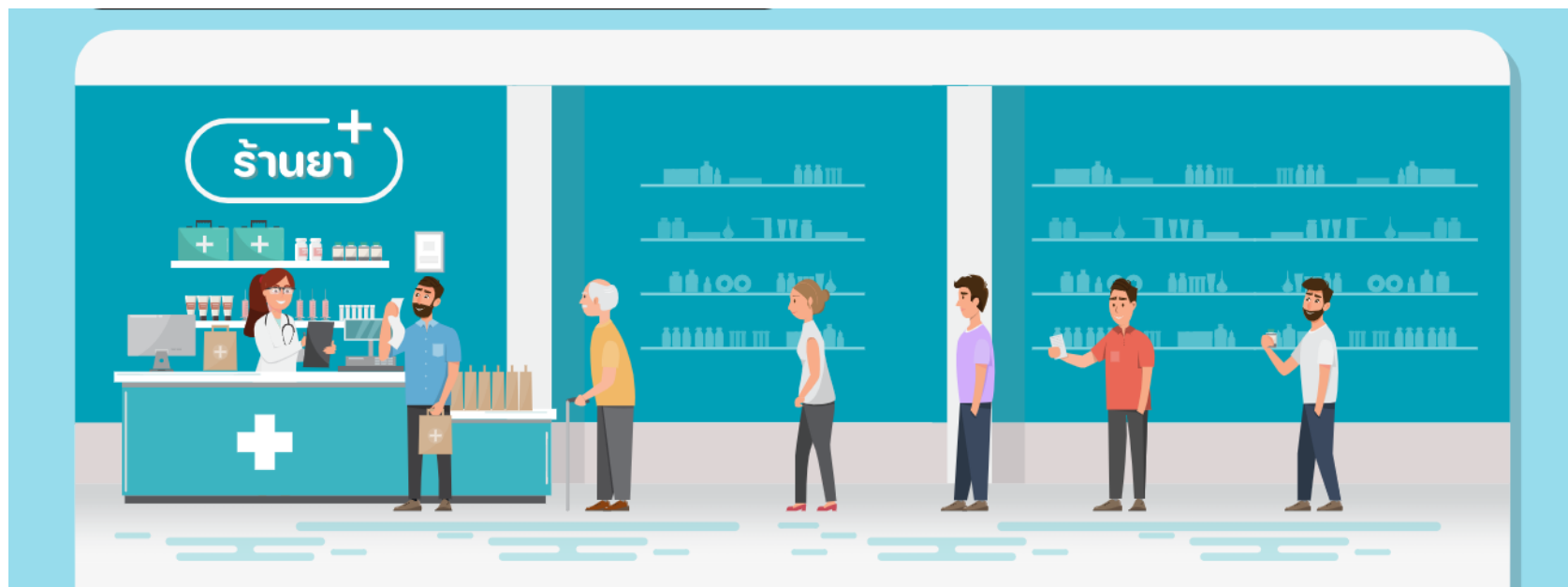
ข้อเสนอ / ข้อเสนอ

- ขอให้ทุกอำเภอดำเนินการดังนี้

1. บูรณาการงานส่งเสริมพัฒนาผลิตภัณฑ์สุขภาพชุมชนร่วมกับภาคีเครือข่ายทั้งในและนอกหน่วยงาน ได้แก่ สำนักงานเกษตรอำเภอ สำนักงานพัฒนาชุมชนอำเภอ เป็นต้น
2. พัฒนาความรู้ผู้ผลิตผลิตภัณฑ์สุขภาพชุมชน ร่วมกับหน่วยงานภาคีเครือข่าย ให้ยื่นคำขออนุญาตผลิตภัณฑ์ใหม่ได้ อำเภอละอย่างน้อย 1 ผลิตภัณฑ์ ตามกลุ่มเป้าหมาย
3. รายงานความก้าวหน้ากับสำนักงานสาธารณสุขจังหวัดศรีสะเกษ



2. การดำเนินงานลดความแออัด รับยาที่ร้านยาตามโมเดล 3 จังหวัดศรีสะเกษ

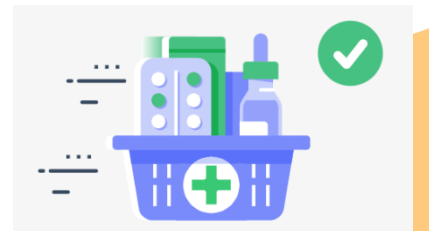


วัตถุประสงค์ : เพื่อแจ้งให้ทราบและพิจารณา



รูปแบบการดำเนินงานร้านยา Model 3

กระบวนการ	รูปแบบที่ 1 รพ.จัดยารายบุคคลส่งให้ ร้านยา	รูปแบบที่ 2 รพ.จัดสำรองยาไว้ที่ ร้านยา	รูปแบบที่ 3 ร้านยาดำเนินการจัดการ ด้านยาเอง
1) การคัดเลือก และจัดซื้อจัดหายาสำหรับให้บริการแก่ผู้ป่วย	✓ หน่วยบริการ	✓ หน่วยบริการ	✓ ร้านยา
2) การสำรองยาสำหรับผู้ป่วย (Sub stock)	✓ หน่วยบริการ	✓ หน่วยบริการ/ ร้านยา	✓ ร้านยา
3) การจัดเตรียมยาให้แก่ผู้ป่วยรายบุคคล	✓ หน่วยบริการ	✓ ร้านยา	✓ ร้านยา
4) การจ่ายยาให้แก่ผู้ป่วย	✓ ร้านยา	✓ ร้านยา	✓ ร้านยา



ค่าบริการด้านยาและเวชภัณฑ์สำหรับการจัดบริการสาธารณสุขของหน่วยบริการร่วมกับร้านยา

(ร้านยาโมเดล 1 2 3)



ขอบเขตบริการ	กิจกรรมบริการ	เงื่อนไขการให้บริการ	
การให้บริการตามครอบคลุมผู้ป่วย 5 กลุ่มโรค ได้แก่ 1) โรคเบาหวาน 2) โรคความดันโลหิตสูง 3) โรคหอบหืด 4) โรคจิตเวช 5) โรคเรื้อรังอื่นที่ไม่มีความซับซ้อนในการดูแล	รายการให้บริการครอบคลุมกิจกรรม ดังนี้ ร้านยา ■ จ่ายยาให้กับผู้รับบริการตามมาตรฐานวิชาชีพเภสัชกรรม และเป็นการจ่ายยาตามคำสั่งแพทย์จากหน่วยบริการแม่ข่าย ในโรคที่กำหนด หน่วยบริการ ■ แพทย์ของรพ.แม่ข่าย สั่งจ่ายยาตามโรคที่กำหนด โดยเป็นการส่งผู้รับบริการไปรับยาที่ร้านยาในเครือข่ายที่ร่วมดำเนินการจัดบริการด้านยาและเวชภัณฑ์	ผู้รับบริการ (เป้าหมาย) ■ ประชาชนไทยสิทธิ์ UC มีความสมัครใจและสะดวกในการมารับบริการที่หน่วยบริการที่รับส่งต่อเฉพาะด้านเภสัชกรรม (ร้านยา) ร้านยา ■ เป็นร้านยาแผนปัจจุบัน (ขย.1) และได้รับการต่ออายุ ■ เป็นหน่วยบริการที่รับส่งต่อเฉพาะด้านเภสัชกรรม ■ มีการจัดเครือข่ายกับหน่วยบริการแม่ข่ายแต่ละแห่ง ตามรูปแบบที่ 1 หรือ 2 หรือ 3 หน่วยบริการ ■ เป็นหน่วยบริการในระบบหลักประกันสุขภาพแห่งชาติ ที่ทำหน้าที่เป็นแม่ข่ายกับร้านยา	
รูปแบบ	อัตราค่าบริการ สำหรับหน่วยบริการที่ส่งจ่ายยา	อัตราค่าบริการ สำหรับร้านยา	อัตราค่ายาและเวชภัณฑ์ที่จ่ายชดเชยให้กับร้านยา
รูปแบบที่ 1 : หน่วยบริการจัดยารายบุคคลส่งให้ร้านยา	49 บ./ใบสั่งยาผู้ป่วยนอก	70 บ./ใบสั่งยาผู้ป่วยนอก	-
รูปแบบที่ 2 : หน่วยบริการจัดสำรองยาไว้ที่ร้านยา	47บ./ใบสั่งยาผู้ป่วยนอก	80บ./ใบสั่งยาผู้ป่วยนอก	-
รูปแบบที่ 3 : ร้านยาดำเนินการจัดหาเอง	42บ./ใบสั่งยาผู้ป่วยนอก	90บ./ใบสั่งยาผู้ป่วยนอก	ตามประกาศสำนักงานหลักประกันสุขภาพแห่งชาติ ว่าด้วยการจ่ายค่าใช้จ่ายเพื่อบริการสาธารณสุข กรณีการจ่ายตามรายการบริการ ปีงบประมาณ 2566

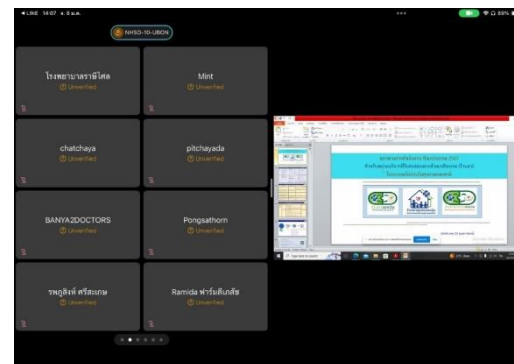
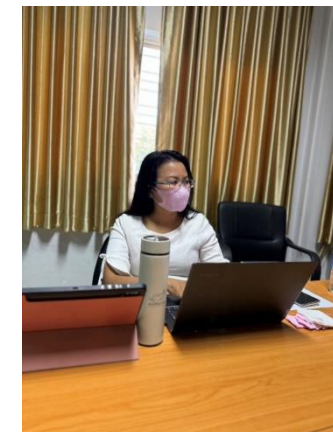


ความก้าวหน้าการดำเนินงานลดความแออัด รณยที่รณยยา ตามโมเดล 3 จังหวัดศรีสะเกษ

การดำเนินงานลดความแออัด รณยที่รณยยา จังหวัดศรีสะเกษ

กิจกรรมการดำเนินงาน

1. ประชุมชี้แจงการดำเนินงานลดความแออัด รณยที่รณยยา จังหวัดศรีสะเกษ เมื่อวันที่ 8 มกราคม 2567 เพื่อให้โรงพยาบาล และรณยยาที่มีความสนใจเข้าร่วมโครงการรณยยาที่รณยยา Model 3 รับทราบข้อมูล และแนวทางการเบิกจ่ายจากสปสช. และชี้แจงการดำเนินงาน Telepharmacy ในรณยยา
2. สํารวจข้อมูลการเข้าร่วมโครงการ สปสช. ตามนโยบายบัตรประชาชนใบเดียวรักษาได้ทุกที่
3. ประชุมติดตามการดำเนินงานลดความแออัด รณยที่รณยยา ตามโมเดล 3 ในวันที่ 1 กุมภาพันธ์ 2567





ข้อมูลสำรวจการเข้าร่วมโครงการ สปสช. ตามนโยบายบัตรประชาชนใบเดียว รักษาได้ทุกที่



โครงการ	จำนวนร้าน (แห่ง)	รายชื่อร้านยา
โครงการให้บริการส่งเสริมสุขภาพและป้องกันโรค (PP) ในร้านยา	6 (เมือง 4, ชุมชน 1, ชุขันธ์ 1)	ไพศาลฟาร์มาซี , หจก.ศรีสุพรรณ , อินเตอร์เภสัช, บ้านยาสะพานขาว, ดีหนึ่งเภสัช, บ้านยาชูพันธ์
โครงการ การรับบริการดูแลอาการเจ็บป่วยเล็กน้อยที่ร้านยา (CI)	3 (เมือง 3)	ไพศาลฟาร์มาซี , หจก.ศรีสุพรรณ, อินเตอร์เภสัช
โครงการลดความแออัด รับยาที่ร้านยา	9 (Model 1, เมือง 7) (Model 2, อุทุมพร 2)	ไพศาลฟาร์มาซี, หจก.ศรีสุพรรณ, ประสานเภสัช, ดรักเซ็นเตอร์, ร้านยาอุ่มทรัพย์, ศรีสรพยา, อินเตอร์เภสัช, บ้านยาสองคุณหมอ, บุญชัยเภสัช

3. กำหนดการเยี่ยมเสริมพลังการดำเนินงาน
ขับเคลื่อนชุมชนรอบรู้ ผลิตภัณฑ์สุขภาพด้วยเครือข่าย บวร.ร
โดย คณะกรรมการอาหารและยา

วันที่ 13 -14 กุมภาพันธ์ 2567 ณ สำนักงานสาธารณสุขจังหวัดศรีสะเกษ





ประชุมเยี่ยมเสริมพลังการดำเนินงานขับเคลื่อนชุมชนรอบรู้ผลิตภัณฑ์สุขภาพ

ด้วยเครือข่าย บวร.ร วันที่ 13 -14 กุมภาพันธ์ 2567

กำหนดการ

วันที่ 13 กุมภาพันธ์ 2567

@ สำนักงานสาธารณสุขจังหวัดศรีสะเกษ



เภสัชกรวิระชัย นลวชัย
รองเลขาธิการคณะกรรมการอาหารและยา

เวลา 09.00 - 10.00 น. ลงทะเบียน

เวลา 10.00 - 10.30 น. ประธานและคณะทำงานสำนักงานคณะกรรมการอาหารและยา เดินทางถึงพื้นที่

เวลา 10.30 - 11.00 น. พิธีเปิดการประชุม



[กำหนดการ](#)

- กล่าวต้อนรับประธานและคณะฯ โดย นพ.ทง วิระแสงพงษ์ นายแพทย์สาธารณสุขจังหวัดศรีสะเกษ

- พิธีมอบ “ป้ายร้านชำปลอดภัย” จำนวน 14 แห่ง

โดย ภก.วิระชัย นลวชัย รองเลขาธิการคณะกรรมการอาหารและยา

- บันทึกภาพร่วมกัน

- ชมนิทรรศการ “การดำเนินงานขับเคลื่อนชุมชนรอบรู้ผลิตภัณฑ์สุขภาพด้วยเครือข่าย บวร.ร จังหวัดศรีสะเกษ”

- ประธานให้สัมภาษณ์นักข่าว ณ Backdrop หน้าห้องประชุม

เวลา 11.00 - 12.00 น. มอบนโยบายการดำเนินงาน และกล่าวให้กำลังใจเครือข่าย บวร.ร. จังหวัดศรีสะเกษ

โดย ภก.วิระชัย นลวชัย รองเลขาธิการคณะกรรมการอาหารและยา



ประชุมเยี่ยมเสริมพลังการดำเนินงานขับเคลื่อนชุมชนรอบรู้ผลิตภัณฑ์สุขภาพ

ด้วยเครือข่าย บวร.ร วันที่ 13 -14 กุมภาพันธ์ 2567

กำหนดการ

วันที่ 14 กุมภาพันธ์ 2567

@ สำนักงานสาธารณสุขจังหวัดศรีสะเกษ



นางสาวกรวิระชัย หลวงชัย
รองเลขาธิการคณะกรรมการอาหารและยา

เวลา 09.00 - 09.30 น.

ลงทะเบียน

เวลา 09.30 - 10.00 น.

พิธีเปิดการประชุม

- กล่าวต้อนรับประธานและคณะฯ โดย นายสมบัติ ศรีอินทร์ นายกเทศบาลตำบลน้ำคำ
- บันทึกภาพร่วมกัน

เวลา 10.00 - 11.00 น.

นำเสนอและแลกเปลี่ยนการดำเนินงานโรงเรียน อย.น้อย Best Practice ระดับเขตสุขภาพที่ ๑๐ โดย ชมรมแกนนำ อย.น้อย โรงเรียนบ้านจันทนองคุณ อำเภอเมืองศรีสะเกษ จังหวัดศรีสะเกษ

เวลา 10.00 - 12.00 น.

นำเสนอและแลกเปลี่ยนการดำเนินงาน บวร.ร. Best Practice ระดับ เขตสุขภาพที่ ๑๐ โดย เครือข่าย บวร.ร. ชุมชนน้ำคำร่วมใจ อำเภอเมืองศรีสะเกษ จังหวัดศรีสะเกษ

เวลา 12.00 - 13.00 น.

รับประทานอาหารกลางวัน

เวลา 13.00 - 14.00 น.

ลงพื้นที่เยี่ยมเสริมพลัง “ร้านชำปลอดภัย ต้นแบบ” ตำบลน้ำคำ อำเภอเมือง จังหวัดศรีสะเกษ

ประชุมเยี่ยมชมเสริมพลังการดำเนินงานขับเคลื่อนชุมชนรอบรู้ผลิตภัณฑ์สุขภาพ
ด้วยเครือข่าย บวร.ร วันที่ 13 -14 กุมภาพันธ์ 2567

วันที่ 13 กุมภาพันธ์ 2567

@ สำนักงานสาธารณสุขจังหวัดศรีสะเกษ



7 อำเภอ = บึงบูรพ์ ราชสีไศล ขุขหาญ ขุขันธ์ โพนคูณ เมือง อุทุมพร
ประกอบด้วย พี่เลี้ยงอำเภอ/พี่เลี้ยงศูนย์ฟ้าระวัง แจ้งเตือนภัย
ระดับตำบล/องค์กร/ผปก.ร้านชำ

เชิญกลุ่มเป้าหมาย ทั้ง 7 อำเภอ

Facebook live ● ให้ทุกอำเภอร่วมรับชม

วันที่ 14 กุมภาพันธ์ 2567

@ เทศบาลตำบลน้ำคำ อ.เมือง จ.ศรีสะเกษ



ผู้บริหาร จหนท. พื้นที่อำเภอเมือง ที่เกี่ยวข้อง ร่วมรับฟังแลกเปลี่ยน
การดำเนินงาน และลงพื้นที่ร้านชำคุณภาพ ต.น้ำคำ อ.เมือง จ.ศรีสะเกษ

อำเภอเมือง ผู้ที่เกี่ยวข้อง ร่วมลงพื้นที่

ณ เทศบาลตำบลน้ำคำ อ.เมือง จ.ศรีสะเกษ

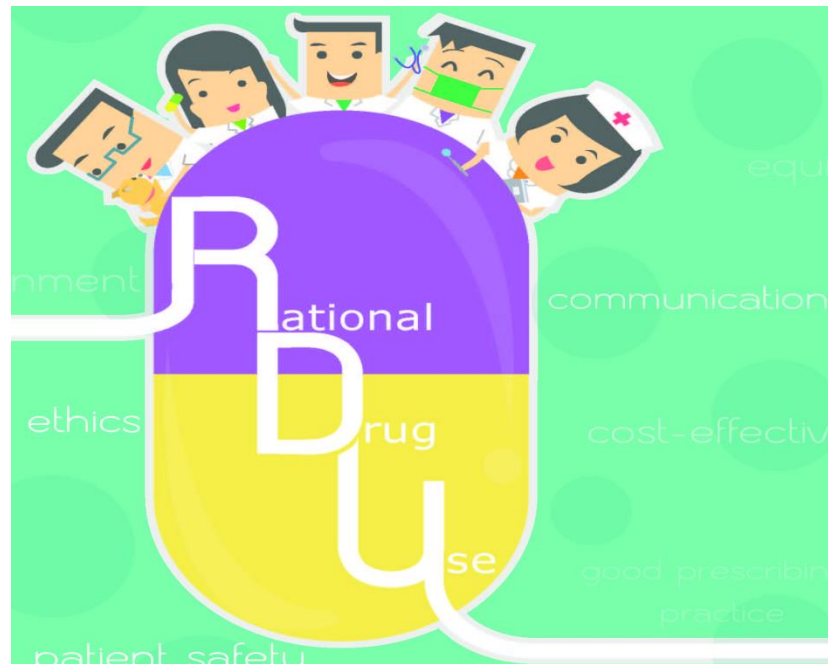
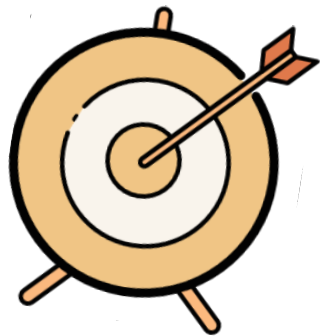


ศาสตราจารย์วิระชัย หลวงชัย
รองเลขาธิการคณะกรรมการอาหารและยา



<<ร่าง>> กำหนดการ

4. การดำเนินงานมาตรฐานความปลอดภัยด้านยา



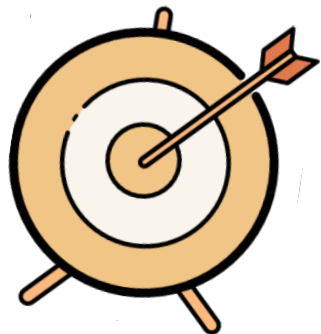
4. การดำเนินงานมาตรฐานความปลอดภัยด้านยา

กลุ่มเป้าหมาย ได้แก่

- โรงพยาบาลศูนย์ / โรงพยาบาลทั่วไป / สำนักงานสาธารณสุขจังหวัด
- โรงพยาบาลชุมชน

วัตถุประสงค์ :

- เพื่อประเมินตนเองและการประเมินโดยองค์กรภายนอกด้านความปลอดภัยด้านยา
- ผลการประเมินนำมาทบทวนการดำเนินงานเพื่อจัดการระบบมาตรฐานความปลอดภัยด้านยาให้มีคุณภาพ



4.เกณฑ์การดำเนินงานมาตรฐานความปลอดภัยด้านยา

1

คณะกรรมการ/คณะอนุกรรมการ
พัฒนาระบบเภสัชกรรม(Chief
Pharmacy Officer : **CPO**)
คัดเลือก รพศ, รพท, สสจ. ที่มีผลการ
ประเมินระดับ 3 ทุกหัวข้อ(15หมวด)
และมอบใบประกาศนียบัตร

31 พ.ค.67

2

CPO ร่วมกับ **สสจ.** คัดเลือก รพศ, รพท,
สสจ. ที่มีผลการพัฒนางานดีเด่น
และมอบโล่รางวัล โดยพิจารณาจาก

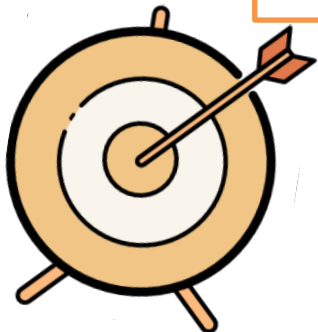
- คะแนนเฉลี่ยที่เพิ่มขึ้นจากปีที่ผ่านมา
- คะแนนเต็ม 5 คะแนนในหมวดที่กำหนด*
- นวัตกรรม/CQI

1 มิ.ย. 67

*รพ.หมวด3,5,6,9,10
สำหรับ สสจ. คือทุกหมวด)



ส่งรายชื่อตามLink <https://moph.cc/cpo> หรือผ่านQR code



เกณฑ์การประเมินระบบมาตรฐานความปลอดภัยด้านยาใน สำนักงานสาธารณสุขจังหวัด

มติที่ 1 การบริหารจัดการระบบความปลอดภัย
ระดับจังหวัด

มติที่ 2 การกำกับดูแลการคัดเลือกยา
เข้าโรงพยาบาล

มติที่ 3 การจัดซื้อยาและคลังเวชภัณฑ์

มติที่ 4 เภสัชกรรมปฐมภูมิ



โปรแกรม
ประเมิน



1. คำอธิบายเกณฑ์การตรวจประเมิน
2. แบบฟอร์มการประเมิน
3. คู่มือการใช้โปรแกรม
4. เอกสารประชุมชี้แจง

เกณฑ์การประเมินระบบมาตรฐานความปลอดภัยด้านยาใน โรงพยาบาลสังกัดกระทรวงสาธารณสุข

มติที่ 1 การบริหารระบบยา

1. การจัดการระบบด้านยา
2. โครงสร้างกายภาพและสิ่งแวดล้อม
3. ระบบข้อมูลเชื่อมโยง
4. การพัฒนาสมรรถนะบุคลากร

มติที่ 2 ด้านการบริการและ
บริหารทางเภสัชกรรม

5. การบริการจ่ายยาผู้ป่วยนอก
6. การบริการจ่ายยาผู้ป่วยใน
7. งานบริหารทางเภสัชกรรมผู้ป่วยนอก
8. งานบริหารทางเภสัชกรรมผู้ป่วยใน

มติที่ 3 ด้านการจัดการระบบยา

9. การติดตามอาการไม่พึงประสงค์จากการใช้ผลิตภัณฑ์สุขภาพ
10. การส่งเสริมการใช้ยาสมเหตุผล
11. งานเภสัชกรรมปฐมภูมิ

มติที่ 4 ด้านการบริหารยาและ
เวชภัณฑ์

12. การผลิตและการเตรียมยา
13. การคัดเลือกยา
14. การจัดซื้อจัดหา
15. การบริหารคลังเวชภัณฑ์



อย. ร่วมกับ สสจ. ปฏิบัติการเฝ้าระวัง สิวถึงต้นตอ ไส้กรอก ลูกชิ้น หมูยอ อันตราย



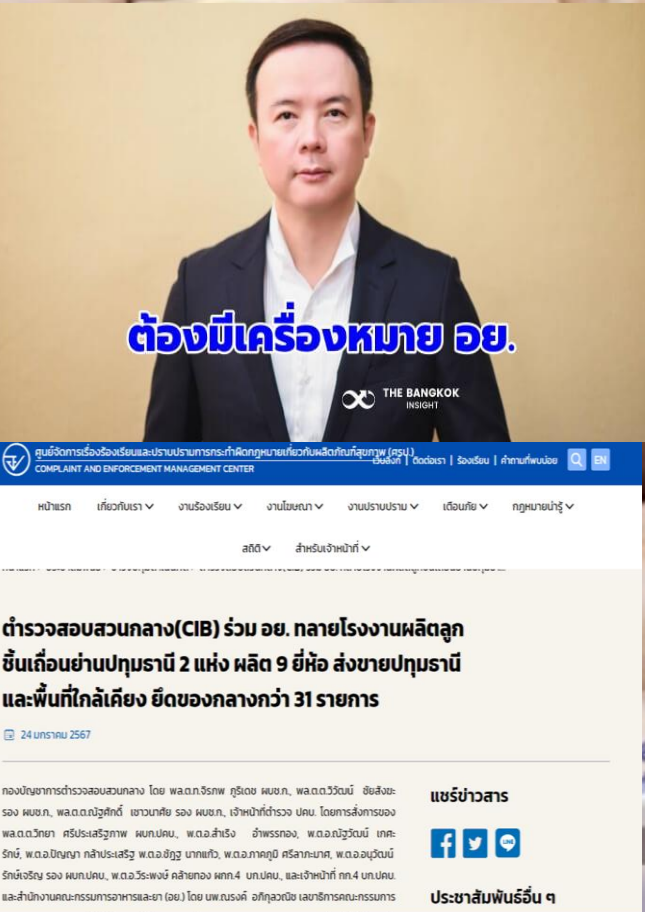
จังหวัดศรีสะเกษ

ตรวจเฝ้าระวังความถูกต้อง

ฉลากอาหารลูกชิ้นและหมูยอ

ที่มา ๑ วาระตรวจเฝ้าระวังเร่งด่วนจาก อย ๒ ประธานคณะกรรมการอาหารปลอดภัยจังหวัดศรีสะเกษ

อย. ร่วมกับ สสจ. ปฏิบัติการเฝ้าระวัง สಾವถึงต้นตอ ไล้กรอก ลูกชิ้น หมุยอ อันตราย



ต้องมีเครื่องหมาย อย.

THE BANGKOK INSIGHT

ศูนย์จัดการเรื่องร้องเรียนและปราบปรามการทุจริตภายในองค์กร (ศูนย์ร้องเรียน) | จังหวัดระยอง | จังหวัดชัยภูมิ | สำนักพิมพ์

หน้าแรก | เกี่ยวกับเรา | งานร้องเรียน | งานโฆษณา | งานประชาสัมพันธ์ | เดือนนี้ | กฎหมายน่ารู้

สสจ. | สำนักเจ้าพนักงาน

ตำรวจสอบสวนกลาง(ศบค.) ร่วม อย. ทลายโรงงานผลิตลูกชิ้นเถื่อนย่านปทุมธานี 2 แห่ง ผลิต 9 ยี่ห้อ ส่งขายปทุมธานี และพื้นที่ใกล้เคียง ยึดของกลางกว่า 31 รายการ

24 มกราคม 2567

กองบัญชาการตำรวจสอบสวนกลาง โดย พล.ต.ท.วิวัฒน์ สอนะวงษ์ รอง ผบ.ตร., พล.ต.ต.วิฑูรย์ศักดิ์ เขียวมาศย์ รอง ผบ.ตร., เจ้าพนักงานตำรวจ โดย การสั่งการของ พล.ต.ต.วิฑูรย์ศักดิ์ เขียวมาศย์ รอง ผบ.ตร., พล.ต.อ.สำเริง ขำพริ้ง รอง ผบ.ตร., พล.ต.ต.วิฑูรย์ศักดิ์ เขียวมาศย์, พล.ต.ต.ปิยะเชษฐา ประสงค์ศรี พล.ต.อ.ธีรุต งามแก้ว, พล.ต.อ.ภาณุ ศรีลาภมาศ, พล.ต.อ.ประวิทย์ รัตนชัย รอง ผบ.ตร., พล.ต.อ.ประจักษ์ ภัคชอง ผศท.4 บก.ป.น., และเจ้าพนักงาน ทศท.4 บก.ป.น. และสำนักงานคณะกรรมการอาหารและยา (อย.) โดย พ.ท.นรศักดิ์ อภิภูวณิจ เสนาธิการคณะกรรมการ

แชร์ข่าวสาร

Facebook | Twitter | Line

ประชาสัมพันธ์ ๑



