



สำนักงานสาธารณสุขจังหวัดศรีสะเกษ
กลุ่มงานบริหารทรัพยากรบุคคล

กลุ่มงานบริหารทรัพยากรบุคคล



2024



ตารางข้อมูลการส่งขอประเมินบุคคลและส่งผลงานตำแหน่งพยาบาลวิชาชีพชำนาญการพิเศษ จำนวน 92 ตำแหน่ง (นร 148)

ลำดับ	หน่วยงาน	ผู้ผ่านการคัดเลือก			ตรวจสอบเอกสาร/ เสนอ นน.สสจ.	นำเสนอเขตรอบที่ 1 (1 มี.ค)			
		เกษียณปี 2567	เกษียณปี 2568 เป็นต้นไป	รวม		เกษียณปี 2567	เกษียณปี 2568 เป็นต้นไป	รวม	ร้อยละ
1	กนกรารมย์		6	6			5	5	83.3
2	ชุพันธ์	1	7	8	1	1	6	7	87.5
3	ขุนหาญ		5	5	1		1	1	20
4	น้ำแกลียง		5	5				0	0
5	โพนคูน		4	4	1		2	2	50
6	บึงบูรพ์		4	4			1	1	25
7	เบญจลักษ์ฯ		3	3	3			0	0
8	ปราสาทคู		5	5			4	4	80
9	พยุห์		3	3				0	0
10	ไพร่ศรีสุวรรณ		1	1				0	0
11	ไพร่บึง		4	4	1			0	0
12	ภูสิงห์		5	5	1		1	1	20
13	เมืองจันทร์		4	4	3			0	0
14	ยางชุมน้อย	4	1	5		4	1	5	100
15	ราชโศภ		5	5				0	0
16	วังหิน		5	5			4	4	80
17	ศรีรัตนะ		5	5	1		4	4	80
18	ศิลาลาด		2	2				0	0
19	ห้วยทับทัน	1	4	5	1			0	0
20	อุทุมพรพิสัย	2	6	8		2	6	8	100
21	ผลรวมทั้งหมด	8	84	92	13	7	36	43	46.74

-ข้อมูล ณ วันที่ 27/02/2567



สำนักงานสาธารณสุขจังหวัดสระเกษ
กลุ่มงานบริหารทรัพยากรบุคคล

กรอบระยะเวลาการประเมินผลงาน เพื่อแต่งตั้งให้ดำรงตำแหน่งพยาบาลวิชาชีพ ระดับชำนาญการพิเศษ เขตสุขภาพที่ 10 (แบบทำหนังสือสำนักงานเขตสุขภาพที่ 10 ที่ สร 0235/ว 306 ลงวันที่ 14 กุมภาพันธ์ 2567)

รอบการประชุม	ตัดรอบ ส่งเอกสารประเมินผลงานวิชาการ ให้ สนง.เขตสุขภาพ (ภายในวันที่)	จัดส่งเอกสาร ให้ คกก.ประเมินผลงานฯ	วันประชุม (พิจารณา)
รอบที่ 1	1 มีนาคม 2567	4 มีนาคม 2567	20 มีนาคม 2567
รอบที่ 2	25 มีนาคม 2567	1 เมษายน 2567	10 เมษายน 2567
รอบที่ 3	5 เมษายน 2567	9 เมษายน 2567	30 เมษายน 2567
รอบที่ 4	7 พฤษภาคม 2567	10 เมษายน 2567	29 พฤษภาคม 2567
รอบที่ 5	7 มิถุนายน 2567	10 มิถุนายน 2567	26 มิถุนายน 2567

หมายเหตุ : วันประชุม(พิจารณา) อาจมีการปรับเปลี่ยนได้ตามความเหมาะสม

แจ้งแนวปฏิบัติ

1. หนังสือนำส่งเอกสารประเมินผลงาน (กรณี 660 ต.น.) ให้ทำสัญลักษณ์หรือเย็บมุมที่แตกต่างจากการส่งประเมินผลงานในรายปกติทั่วไป
2. เปลี่ยนแปลงวิธีการส่งไฟล์ PDF จากเดิมส่งรูปแบบ CD เป็นให้หน่วยงานเก็บไฟล์ใน Flash Drive โดยการ Zip ไฟล์ ตั้งชื่อแยกเป็นรายตำแหน่ง เขตสุขภาพจะขอไฟล์ตามรอบการประชุม





สำนักงานสาธารณสุขจังหวัดศรีสะเกษ
กลุ่มงานบริหารทรัพยากรบุคคล

**กำหนดทำสัญญาจ้าง
ของนักศึกษามหาบาลศาสตร์บัณฑิต
ชั้นปีที่ 1 ปีการศึกษา 2566
ในวันที่ 15 มี.ค. 2567
ณ ห้องประชุมอาคารส่งเสริมสุขภาพ
นักศึกษามหาบาล
จำนวน 64 คน**



2024



โควตา นศ.นพยาบาลศาสตรบัณฑิตทำสัญญารับทุน 15 มี.ค.2567



ที่	โรงพยาบาล	โควตา	โควตาพิเศษบุตร อสม.	โควตาเพิ่มตามมติที่ประชุม กกบ.		รวม
				เขต 1 เมื่อ 21เม.ย.66 (5ทุน)		
				ทุน รพ. (25)	ทุน เขต. (25)	
1	ศรีสะเกษ					
2	กันทรลักษ์	1		3	3	7
3	กันทรารมย์	3				3
4	ขุขันธ์	2		1	1	4
5	ขุนหาญ			3	3	6
6	น้ำเกลี้ยง			2	2	0
7	โนนคูณ			1	1	2
8	บึงบูรพ์			1	1	2
9	เบญจลักษ์ฯ			1	1	2
1	ปรางค์กู่			2	2	4
11	พยุห้			1	1	2
12	โพธิ์ศรีสุวรรณ			1	1	2
13	ไพรบึง		2			2
14	ภูสิงห์			1	1	2
15	เมืองจันทร์			1	1	2
16	ยางชุมน้อย	1				0
17	ราชไศล	2		1	1	4
18	วังหิน			1	1	2
19	ศรีรัตนะ			2	2	4
2	ศิลาลาด	1				1
21	ห้วยทับทัน	2		1	1	4
22	อุทุมพรพิสัย			2	2	4
	รวม	12	2	25	25	64



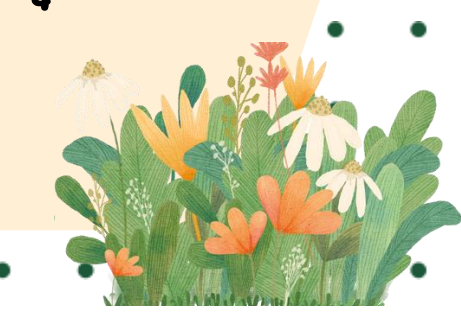
สำนักงานสาธารณสุขจังหวัดศรีสะเกษ
กลุ่มงานบริหารทรัพยากรบุคคล

การประเมินผลการปฏิบัติงานราชการและการเลื่อนเงินเดือนข้าราชการ พ.ศ.2567 ครั้งที่ 1 (1 เมษายน 2567)

ตามหนังสือที่ ศก 0017.5/ว 22252 ลงวันที่ 30 พฤศจิกายน 2566
ได้แจ้งหลักเกณฑ์การบริหารวงเงินและการพิจารณาเลื่อนเงินเดือน ดังนี้

1. ร้อยละ 2.95 ผู้ว่าราชการจังหวัดจัดสรรให้สำนักงานสาธารณสุขจังหวัดศรีสะเกษ
2. ร้อยละ 0.05 จัดสรรให้ข้าราชการ และส่วนราชการ (ผู้ว่าราชการจังหวัดเป็นผู้พิจารณา)

1. ให้ส่วนราชการในสังกัดสำนักงานสาธารณสุขจังหวัดศรีสะเกษ ดำเนินการประเมินผลการปฏิบัติงานราชการและการเลื่อนเงินเดือน ครั้งที่ 1(1 เมษายน 2567) ของข้าราชการในสังกัด
2. ส่วนราชการบริหารวงเงินตามที่ได้รับจัดสรรร้อยละ 2.92
3. กั้นเงินร้อยละ 0.03 เพื่อบริหารวงเงินและจัดสรรให้แก่ข้าราชการหรือส่วนราชการโดยมีนายแพทย์สาธารณสุขจังหวัดศรีสะเกษเป็นผู้พิจารณาจัดสรรตามประสิทธิภาพการปฏิบัติงานของข้าราชการหรือส่วนราชการต่อไป
4. ส่วนราชการดำเนินการแล้วเสร็จจัดส่งข้อมูลเป็นไฟล์อิเล็กทรอนิกส์ส่งให้กลุ่มงานบริหารทรัพยากรบุคคล สำนักงานสาธารณสุขจังหวัดศรีสะเกษ ภายในวันที่ 8 มีนาคม 2567





สำนักงานสาธารณสุขจังหวัดศรีสะเกษ
กลุ่มงานบริหารทรัพยากรบุคคล

การประเมินผลการปฏิบัติงานราชการและการเลื่อนเงินเดือนข้าราชการ พ.ศ.2567 ครั้งที่ 1 (1 เมษายน 2567)

อัตราร้อยละของฐานในการคำนวณเพื่อเลื่อนเงินเดือนข้าราชการ ณ วันที่ ๑ เมษายน 2567

ระดับผลการประเมิน	คะแนน	ร้อยละของฐานในการคำนวณ เลื่อนเงินเดือน
ดีเด่น	๙๐.๐๐-๑๐๐.๐๐	๔.๐๐-๖.๐๐
ดีมาก	๘๐.๐๐-๘๙.๙๙	๓.๐๐-๓.๙๙
ดี	๗๐.๐๐-๗๙.๙๙	๒.๐๐-๒.๙๙
พอใช้	๖๐.๐๐-๖๙.๙๙	๑.๐๐-๑.๙๙
ต้องปรับปรุง	ต่ำกว่า ๖๐.๐๐	งดเลื่อน

