

1. การขับเคลื่อนนโยบาย 30 บาท รักษาทุกที่ด้วยบัตรประชาชนใบเดียว

กิจกรรม ยกระดับ 30 บาท รักษาทุกที่ด้วยบัตรประชาชนใบเดียว

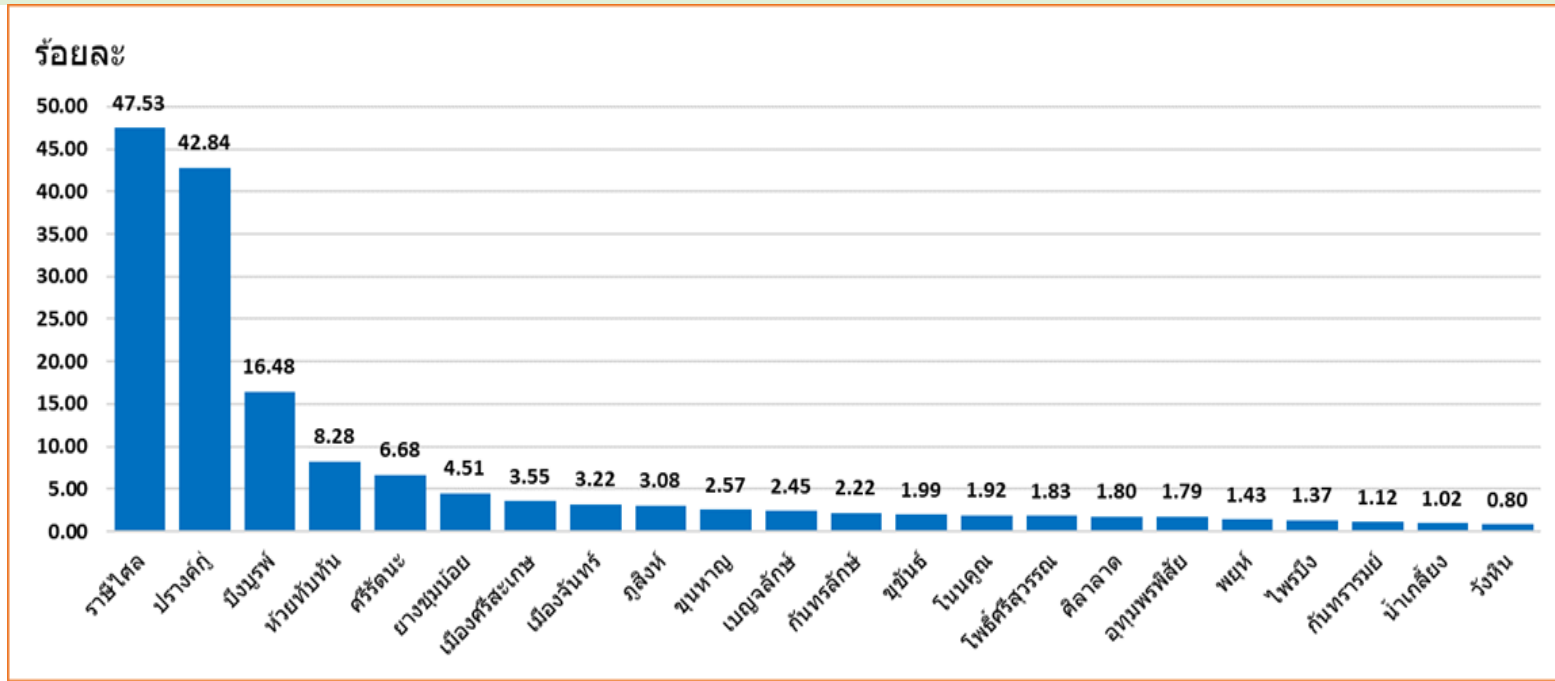
รหัส รพ.	รพ.	ระบบข้อมูล PHR	health wallet	ใบรับรอง แพทย์ ดิจิทัล	ใบสั่งยาแบบ electronic		Telemedicine	นัดหมาย /ขอ รับ /เขียน online	รับส่งถึงบ้าน				FDH	จ่ายเงิน Online		SMART REFER	แจกแบบใกล้บ้าน/ เชื่อมโยงข้อมูล	HOME Ward
					eorecription	Lab order			health rider	ไปรษณีย์	รถรับ	อื่นๆ		EDC	scan QR			
10700	โรงพยาบาลศรีสะเกษ	✓	✓	ⓘ	ⓘ	✓	✓	✓	ⓘ	✓	ⓘ	✓	ⓘ		✓	✓	✓	
10927	โรงพยาบาลยางชุมน้อย	✓	✓	ⓘ	ⓘ	✗	✓	ⓘ	ⓘ	ⓘ	✓	✓	ⓘ		✓	✗	✓	
10928	โรงพยาบาลกันทรารมย์	✓	✓	✓	ⓘ	✗	✓	✓	ⓘ	ⓘ	✓	✓	ⓘ		✓	✗	✓	
10929	โรงพยาบาลกันทรลักษ์	✓	✓	✓	ⓘ	✗	✓	✓	ⓘ	ⓘ	✓	✓	✓		✓	✗	✓	
10930	โรงพยาบาลขุขันธ์	✓	✓	ⓘ	ⓘ	✗	✓	✓	ⓘ	ⓘ		✓	ⓘ		✓	✗	✓	
10931	โรงพยาบาลไพร่ปัง	✓	✓	ⓘ	ⓘ	✗	✓	✓	ⓘ	ⓘ		✓	ⓘ	✓	✓	✗	✓	
10932	โรงพยาบาลปรางค์กู่	✓	✓	✓	ⓘ	✗	✓	✓	ⓘ	ⓘ		✓	ⓘ	✓	✓	✗	✓	
10933	โรงพยาบาลขุนหาญ	✓	✓	✓	ⓘ	✗	✓	✓	ⓘ	ⓘ	✓	✓	ⓘ	✓	✓	✗	✓	
10934	โรงพยาบาลราษีไศล	✓	✓	ⓘ	ⓘ	✗	✓	✓	ⓘ	ⓘ	✓	✓	ⓘ	✓	✓	✗	✓	
10935	โรงพยาบาลอุทุมพรพิสัย	✓	✓	ⓘ	ⓘ	✗	✓	✓	ⓘ	ⓘ	✓	✓	ⓘ	✓	✓	✗	✓	
10936	โรงพยาบาลปทุมราช	✓	✓	ⓘ	ⓘ	✗	✓	✓	ⓘ	ⓘ		✓	ⓘ		✓	✗	✓	
10937	โรงพยาบาลห้วยทับทัน	✓	✓	ⓘ	ⓘ	✗	✓	ⓘ	ⓘ	✓		✓	ⓘ	✓	✓	✗	✓	
10938	โรงพยาบาลโนนสูง	✓	✓	ⓘ	ⓘ	✗	✓	ⓘ	ⓘ	✓		✓	ⓘ		✓	✗	✓	
10939	โรงพยาบาลศรีรัตนะ	✓	✓	✓	ⓘ	✗	✓	✓	ⓘ	ⓘ	✓	✓	✓	✓	✓	✗	✓	
10940	โรงพยาบาลวังหิน	✓	✓	ⓘ	ⓘ	✗	ⓘ	ⓘ	ⓘ	✓		✓	ⓘ		✓	✗	✓	
10941	โรงพยาบาลน้ำเกลี้ยง	✓	✓	ⓘ	ⓘ	✗	✓	✓	ⓘ	ⓘ	✓	✓	ⓘ		✓	✗	✓	
10942	โรงพยาบาลภูสิงห์	✓	✓	ⓘ	ⓘ	✗	✓	ⓘ	ⓘ	ⓘ		✓	ⓘ	✓	✓	✗	✓	
10943	โรงพยาบาลเมืองจันทร์	✓	✓	ⓘ	ⓘ	✗	✓	ⓘ	ⓘ	✓	✓	✓	ⓘ	✓	✓	✗	✓	
23125	โรงพยาบาลเบญจกิติเฉลิม พระเกียรติ 80 พรรษา	✓	✓	✓	ⓘ	✗	✓	✓	ⓘ	ⓘ	✓	✓	ⓘ	✓	✓	✗	✓	
28014	โรงพยาบาลพยุห์	✓	✓	✓	ⓘ	✗	✓	✓	ⓘ	ⓘ	✓	✓	✓	ⓘ	✓	✗	✓	
28015	โรงพยาบาลโพธิ์ศรีสุวรรณ	✓	✓	ⓘ	ⓘ	✗	✓	ⓘ	✓	✓	✓	✓	ⓘ		✓	✗	✓	
28016	โรงพยาบาลศีลาสาท	✓	✓	ⓘ	ⓘ	✗	✓	ⓘ	ⓘ	✓		✓	ⓘ		✓	✗	✓	
		✓	ดำเนินการแล้ว		ⓘ	กำลังดำเนินการ		✗	ไม่ได้ดำเนินการ									

ขอความร่วมมือเร่งรัด

- จัดระบบบริการผู้ป่วยทางไกล
Telemedicine โดยเน้นใน
กลุ่มผู้ป่วยโรคเรื้อรัง ผู้ป่วยติด
เตียง
- จัดบริการระบบจองคิวนัดหมาย
Online / แจ้งเตือน online /
การออกใบรับรองแพทย์ดิจิทัล
- จัดระบบส่งยาถึงบ้าน (อยู่ระบบ
ลงระบบ health rider 29 เมษายน -
8 พค 2567)

2. เปรียบเทียบ Health ID สำหรับประชาชน

อำเภอ	ประชากร type1,3	ลงทะเบียน DID	
		22-เมย 67	ร้อยละ
ราชไศล	50,248	23,885	47.53
ปรางค์กู๋	40,868	17,507	42.84
บึงนาราง	7,450	1,228	16.48
ห้วยทับทัน	26,715	2,211	8.28
ศรีรัตนะ	39,330	2,626	6.68
ยางชุมน้อย	24,990	1,127	4.51
เมืองศรีสะเกษ	109,495	3,892	3.55
เมืองจันทร์	11,115	358	3.22
ภูสิงห์	35,835	1,103	3.08
ขุนหาญ	74,745	1,923	2.57
เบญจลักษ์	24,690	605	2.45
กันทรลักษ์	175,823	3,899	2.22
ขุขันธ์	105,465	2,094	1.99
โนนคูณ	27,482	527	1.92
โพธิ์ศรีสุวรรณ	16,637	305	1.83
ศีลาลาด	12,154	219	1.80
อุทุมพรพิสัย	66,266	1,187	1.79
พยุห์	20,870	298	1.43
ไพรบึง	31,366	430	1.37
กันทรารมย์	69,122	772	1.12
น้ำเกลี้ยง	32,177	327	1.02
วังหิน	36,075	288	0.80
รวม	1,038,918	66,811	6.43



แนวทางการเร่งรัดดำเนินงาน

- 1 รพ. / รพ.สต. ทุกแห่ง ลงทะเบียน โดยมุ่งเป้าหมาย ผู้ป่วยโรคเรื้อรัง ผู้สูงอายุ หญิงตั้งครรภ์ นักเรียน / นักศึกษา กลุ่ม อสม. / ผู้นำชุมชน
- ผู้ป่วย / ญาติ ที่มารับบริการที่โรงพยาบาล
2. ส่งเสริมให้ประชาชนใช้ Application หมอพร้อม เพื่อการดูแลสุขภาพและรับบริการทางสุขภาพ เช่น การจองคิวบริการ online telemedicine
- 3 รพ. / รพ.สต. จัดบริการเช่นการ จองคิวบริการ Online telemedicine ที่ประชาชนขอรับบริการจากระบบหมอ พร้อม
4. ประชาสัมพันธ์ การลงทะเบียน / ประโยชน์ ของการใช้ Health ID

3 เตรียมการ Health Rider ระบบจัดส่งยาถึงบ้าน



- ประชาสัมพันธ์ อสม. และเจ้าหน้าที่ที่สนใจ ลงทะเบียนสมัครHealth Rider
- ในวันที่ลงพื้นที่เพื่อให้การปฏิบัติเกิดประสิทธิภาพ ขอให้ทางโรงพยาบาลจัดเตรียม ความพร้อม ได้แก่ เอกสารจัดซื้อจัดจ้าง (ฉบับจริง),คอมพิวเตอร์,เครื่องปรี้น(เทอร์มอล), Use Case ที่จะ workshop ส่งยาจริง เชิญผู้เกี่ยวข้องของโรงพยาบาล เข้าร่วมประชุมสรุป Set Flow ระบบการจัดส่งยา

ผู้ที่ต้องเข้าร่วมในการ **Implement** ระบบ

- ผู้อำนวยการ -ฝ่ายบริหาร -หัวหน้ากลุ่มงานเภสัชกร -หัวหน้าพยาบาล OPD -การเงิน -พัสดุ
- เจ้าหน้าที่ด้านไอที ของ โรงพยาบาล
- เจ้าหน้าที่ รพ. และอสม.ที่ผ่านการทำ เข้าสมัครเป็นไรเดอร์

แผนการลงพื้นที่ Implement Health rider

Implement รพ. ในจังหวัดศรีสะเกษ จำนวน 21 แห่ง				
	วันที่	ทีม Implement	รพ.	รายละเอียด
จ	29 เม.ย.	ทีม 1 ขอนแก่น	รพ.บึงบูรพ์	13.00 - 14.00 น. Set Flow ส่งยา กับเภสัชกร 14.00 - 15.00 น. รับสมัคร ไรเตอร์ 15.00 - 16.30 น. Stand by รพ. / หา Use Case ส่งยาจริง
จ	29 เม.ย.	ทีม 2 ขอนแก่น	รพ.ศิลาลาด	13.00 - 14.00 น. Set Flow ส่งยา กับเภสัชกร 14.00 - 15.00 น. รับสมัคร ไรเตอร์ 15.00 - 16.30 น. Stand by รพ. / หา Use Case ส่งยาจริง
จ	29 เม.ย.	ทีม 3 ขอนแก่น	รพ.ราชสีห์	13.00 - 14.00 น. Set Flow ส่งยา กับเภสัชกร 14.00 - 15.00 น. รับสมัคร ไรเตอร์ 15.00 - 16.30 น. Stand by รพ. / หา Use Case ส่งยาจริง
อ	30 เม.ย.	ทีม 1 ขอนแก่น	รพ.ศรีสะเกษ	9.00 - 10.00 น. Set Flow ส่งยา กับเภสัชกร 10.00 - 12.00 น. รับสมัคร ไรเตอร์ 13.00 - 16.30 น. Stand by รพ. / หา Use Case ส่งยาจริง
อ	30 เม.ย.	ทีม 2 ขอนแก่น	รพ.อุทุมพรพิสัย	9.00 - 10.00 น. Set Flow ส่งยา กับเภสัชกร 10.00 - 12.00 น. รับสมัคร ไรเตอร์ 13.00 - 16.30 น. Stand by รพ. / หา Use Case ส่งยาจริง
อ	30 เม.ย.	ทีม 3 ขอนแก่น	รพ.ยางชุมน้อย	9.00 - 10.00 น. Set Flow ส่งยา กับเภสัชกร 10.00 - 12.00 น. รับสมัคร ไรเตอร์ 13.00 - 16.30 น. Stand by รพ. / หา Use Case ส่งยาจริง
พ	1 พ.ค.	ทีม 1 ขอนแก่น	รพ.กันทรารมย์	9.00 - 10.00 น. Set Flow ส่งยา กับเภสัชกร 10.00 - 12.00 น. รับสมัคร ไรเตอร์ 13.00 - 16.30 น. Stand by รพ. / หา Use Case ส่งยาจริง
พ	1 พ.ค.	ทีม 2 ขอนแก่น	รพ.น้ำเกลี้ยง	9.00 - 10.00 น. Set Flow ส่งยา กับเภสัชกร 10.00 - 12.00 น. รับสมัคร ไรเตอร์ 13.00 - 16.30 น. Stand by รพ. / หา Use Case ส่งยาจริง
พ	1 พ.ค.	ทีม 3 ขอนแก่น	รพ.ซุขันธ์	9.00 - 10.00 น. Set Flow ส่งยา กับเภสัชกร 10.00 - 11.00 น. รับสมัคร ไรเตอร์ 11.00 - 12.00 น. Stand by รพ. / หา Use Case ส่งยาจริง
พ	2 พ.ค.	ทีม 1 ขอนแก่น	รพ.ห้วยทับทัน	9.00 - 10.00 น. Set Flow ส่งยา กับเภสัชกร 10.00 - 12.00 น. รับสมัคร ไรเตอร์ 13.00 - 16.30 น. Stand by รพ. / หา Use Case ส่งยาจริง
พ	2 พ.ค.	ทีม 2 ขอนแก่น	รพ.เมืองจันทร์	9.00 - 10.00 น. Set Flow ส่งยา กับเภสัชกร 10.00 - 12.00 น. รับสมัคร ไรเตอร์ 13.00 - 16.30 น. Stand by รพ. / หา Use Case ส่งยาจริง
พ	2 พ.ค.	ทีม 3 ขอนแก่น	รพ.ปรางค์กู่	9.00 - 10.00 น. Set Flow ส่งยา กับเภสัชกร 10.00 - 12.00 น. รับสมัคร ไรเตอร์ 13.00 - 14.00 น. Stand by รพ. / หา Use Case ส่งยาจริง

ศ	3 พ.ค.	ทีม 1 ขอนแก่น	รพ.โนนคูณ	9.00 - 10.00 น. Set Flow ส่งยา กับเภสัชกร 10.00 - 12.00 น. รับสมัคร ไรเตอร์ 13.00 - 16.30 น. Stand by รพ. / หา Use Case ส่งยาจริง
ศ	3 พ.ค.	ทีม 1 ขอนแก่น	รพ.วังหิน	9.00 - 10.00 น. Set Flow ส่งยา กับเภสัชกร 10.00 - 12.00 น. รับสมัคร ไรเตอร์ 13.00 - 16.30 น. Stand by รพ. / หา Use Case ส่งยาจริง
ศ	3 พ.ค.	ทีม 2 ขอนแก่น	รพ.เบญจลักษณ์เฉลิมพระเกียรติ 80 พรรษา	9.00 - 10.00 น. Set Flow ส่งยา กับเภสัชกร 10.00 - 12.00 น. รับสมัคร ไรเตอร์ 13.00 - 14.00 น. Stand by รพ. / หา Use Case ส่งยาจริง
วัน	วันที่	ทีม Implement	รพ.	รายละเอียด
อ	7 พ.ค.	ทีม 1 ขอนแก่น	รพ.กันทรลักษ์	9.00 - 10.00 น. Set Flow ส่งยา กับเภสัชกร 10.00 - 12.00 น. รับสมัคร ไรเตอร์ 13.00 - 16.30 น. Stand by รพ. / หา Use Case ส่งยาจริง
อ	7 พ.ค.	ทีม 2 ขอนแก่น	รพ.ขุนหาญ	9.00 - 10.00 น. Set Flow ส่งยา กับเภสัชกร 10.00 - 12.00 น. รับสมัคร ไรเตอร์ 13.00 - 16.30 น. Stand by รพ. / หา Use Case ส่งยาจริง
อ	7 พ.ค.	ทีม 3 ขอนแก่น	รพ.ไพรบึง	9.00 - 10.00 น. Set Flow ส่งยา กับเภสัชกร 10.00 - 11.00 น. รับสมัคร ไรเตอร์ 11.00 - 12.00 น. Stand by รพ. / หา Use Case ส่งยาจริง
พ	8 พ.ค.	ทีม 1 ขอนแก่น	รพ.ศรีรัตนะ	9.00 - 10.00 น. Set Flow ส่งยา กับเภสัชกร 10.00 - 11.00 น. รับสมัคร ไรเตอร์ 11.00 - 12.00 น. Stand by รพ. / หา Use Case ส่งยาจริง
พ	8 พ.ค.	ทีม 2 ขอนแก่น	รพ.ภูสิงห์	9.00 - 10.00 น. Set Flow ส่งยา กับเภสัชกร 10.00 - 11.00 น. รับสมัคร ไรเตอร์ 11.00 - 12.00 น. Stand by รพ. / หา Use Case ส่งยาจริง
พ	8 พ.ค.	ทีม 3 ขอนแก่น	รพ.พยุห์	9.00 - 10.00 น. Set Flow ส่งยา กับเภสัชกร 10.00 - 12.00 น. รับสมัคร ไรเตอร์ 13.00 - 16.30 น. Stand by รพ. / หา Use Case ส่งยาจริง

สถิติการใช้งาน Health rider ของโรงพยาบาลทั่วประเทศ



Dashboard ส่งยาและเวชภัณฑ์ (Health Rider)

วันที่: 4/25/2024

ข้อมูลตั้งแต่วันที่ 1 ม.ค. 2567 เป็นต้นไป

คู่มือการใช้งาน Dashboard

ภาค: All | เขตสุขภาพ: All | จังหวัด: All | อำเภอ: All | โรงพยาบาล: All



เชื่อมต่อแล้ว

(สะสม)

- รพ. ชุมชน 770
- รพ.ทั่วไป 97
- รพ.ศูนย์ 35

กำลังเชื่อมต่อ

(สะสม)

- รพ. ชุมชน 139
- รพ.ทั่วไป 25
- รพ.ศูนย์ 6

ยังไม่เชื่อมต่อ

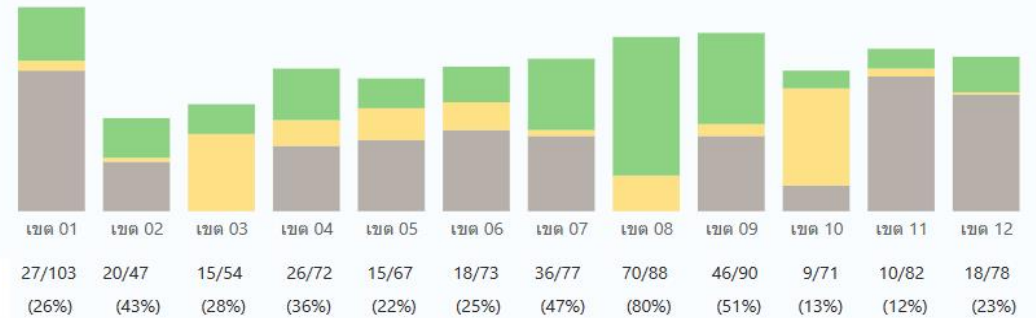
(สะสม)

- รพ. ชุมชน 387
- รพ.ทั่วไป 27
- รพ.ศูนย์ 8



โรงพยาบาลที่เข้าร่วมแบ่งตามเขตบริการ

แสดงจังหวัดที่เข้าร่วมโครงการแล้ว และจังหวัดทั้งหมดภายใต้เขตบริการ

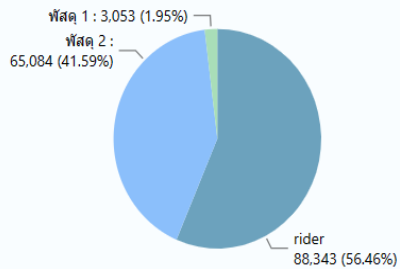


ประเภทการส่ง

Delivery Type

156,480

Transaction



Health Rider อสม.

3,012

คน (สะสม)



เขต	จังหวัด	ทั้งหมด	Active
เขตสุขภาพที่ 10: มุกดาหาร		18	4
เขตสุขภาพที่ 10: ยโสธร		0	0
เขตสุขภาพที่ 10: ศรีสะเกษ		6	5
เขตสุขภาพที่ 10: อำนาจเจริญ		76	55
เขตสุขภาพที่ 10: อุบลราชธานี		0	0
เขตสุขภาพที่ 11: กระบี่		0	0
เขตสุขภาพที่ 11: ชุมพร		4	2
เขตสุขภาพที่ 11: นครศรีธรรมราช		0	0
		3,012	1,405