

# 1 การขับเคลื่อนนโยบาย 30 บาท รักษาทุกที่ด้วยบัตรประชาชนใบเดียว

รพ.	1. ตู้ KIOS	2. ระบบ แสดงคิว	3. แจ้งเตือน คิวออนไลน์	4. นัดหมาย ออนไลน์	5. Telemedicine	6. ส่งยาถึง บ้าน	7. ใบรับรองแพทย์ อิเล็กทรอนิกส์	8. OPD Paperles	9. IPD Paperles	ดำเนินการ แล้ว	มีแผน ดำเนินการ
รพ.กัณฑ์ราชมัย	✓	✓	✓	✓	✓	✓	✓	✓	✓	9	-
รพ.ขันธ์	✓	✓	✓	✓	✓	✓	✓	✓	✓	9	-
รพ.บึงบูรพ์	✓	✓	✓	✓	✓	✓	✓	✓	✓	9	-
รพ.เบญจลักษณ์ เฉลิมพระเกียรติฯ	✓	✓	✓	✓	✓	✓	✓	✓	✓	9	-
รพ.เมืองจันทร์	✓	✓	✓	✓	✓	✓	✓	✓	✓	9	-
รพ.ราชไศล	✓	✓	✓	✓	✓	✓	✓	✓	✓	9	-
รพ.ศรีรัตนะ	✓	✓	✓	✓	✓	✓	✓	✓	✓	9	-
รพ.ศ.ศรีสะเกษ	✓	✓	✓	✓	✓	✓	✓	✓	✓	9	-
รพ.ขุนหาญ	✓	✓	✓	✓	✓	✓	✓	✓	✗	8	1
รพ.พยุห์	✓	✓	✓	✓	✓	✓	✓	✓	✗	8	1
รพ.ภูสิงห์	✓	✓	✓	✓	✓	✓	✓	✓	✗	8	1
รพ.ปรางค์กู่	✓	✓	✗	✓	✓	✓	✓	✓	✓	8	1
รพ.โพธิ์ศรีสุวรรณ	✓	✓	✓	✓	✓	✓	✗	✓	✓	8	1
รพ.ไพรบึง	✓	✓	✗	✓	✓	✗	✓	✓	✓	7	
รพ.ห้วยทับทัน	✓	✓	✓	✗	✓	✓	✗	✓	✓	7	2
รพ.กัณฑ์รักษ์	✓	✓	✗	✓	✓	✓	✓	✓	✗	7	2
รพ.น้ำเกลี้ยง	✓	✗	✗	✓	✓	✓	✓	✓	✗	6	3
รพ.โนนคูณ	✓	✓	✗	✓	✓	✓	✗	✓	✗	6	3
รพ.ศิลาลาด	✓	✓	✓	✗	✓	✓	✗	✓	✗	6	3
รพ.อหุทพรพิสัย	✓	✓	✗	✓	✓	✓	✗	✓	✗	6	3
รพ.วังหิน	✓	✓	✗	✓	✓	✓	✗	✓	✗	6	3
รพ.ยางชุมน้อย	✓	✓	✗	✗	✓	✓	✗	✓	✗	5	4

นโยบายผู้ตรวจฯ รายการที่ 1-8 ต้องดำเนินการเร่งด่วนภายใน 15 กค. 67

## 2 การดำเนินงานและประเมินความเสี่ยงด้านความปลอดภัย Cyber

รพ.	1. Backup	2. Antivirus	3. Access Control	4. Privileged Access	5. Privileged Access	6. Privileged Access	7. Privileged Access	8. Business Continuity Plan (BCP)	9. Disaster Recovery site (DR)	10. OS patching	11. Multi-Factor Authentication	12. Web Application Firewall	13. Log Management	14. Security Information & Event Management	15. Vulnerability Assessment (VA Scan)	16. Software Update	17. Penetration Testing	ผลการประเมิน	
รพ.เบญจลักษณ์เฉลิมพระเกียรติฯ	✓	✓	✓	✓	✓	✓	✓	✓	✓	✓	✓	✓	✓	✓	✓	✓	✓	✓	ไม่มีความเสี่ยง
รพ.ศรีรัตนะ	✓	✓	✓	✓	✓	✓	✓	✓	✓	✓	✓	✓	✓	✓	✓	✓	⚠	⚠	เสี่ยงต่ำ
รพ.เมืองจันทร์	✓	✓	✓	✓	✓	✓	✓	✓	✓	✓	✓	✓	✓	✓	✓	✓	⚠	⚠	เสี่ยงต่ำ
รพท.กันทรลักษ์	✓	✓	✓	✓	✓	✓	✓	✓	✓	✓	✓	✓	✓	✓	✓	✓	⚠	⚠	เสี่ยงต่ำ
รพ.อุทุมพรพิสัย	✓	✓	✓	✓	✓	✓	✓	⚠	✓	✓	⚠	⚠	✓	⚠	⚠	✓	⚠	⚠	เสี่ยงปานกลาง
รพศ.ศรีสะเกษ	✓	✓	✓	✓	✓	✓	✓	✓	✓	✓	⚠	⚠	✓	⚠	⚠	✓	⚠	⚠	เสี่ยงปานกลาง
รพ.ภูสิงห์	✓	✓	✓	✓	✓	✓	✓	✓	✓	✓	✓	⚠	✓	⚠	⚠	✓	⚠	⚠	เสี่ยงปานกลาง
รพ.โพธิ์	✓	✓	✓	✓	✓	✓	✓	⚠	✓	✓	⚠	⚠	✓	✓	✓	✓	⚠	⚠	เสี่ยงปานกลาง
รพ.ปราสาท	✓	✓	✓	✓	✓	✓	✓	⚠	⚠	✓	✓	⚠	✓	✓	⚠	✓	⚠	⚠	เสี่ยงปานกลาง
รพ.บึงบูรพ์	✓	✓	✓	✓	✓	✓	✓	✓	✓	✓	✓	⚠	✓	✓	⚠	✓	⚠	⚠	เสี่ยงปานกลาง
รพ.โนนคูณ	✓	✓	✓	✓	✓	✓	✓	⚠	⚠	✓	✓	✓	✓	⚠	⚠	✓	⚠	⚠	เสี่ยงปานกลาง
รพ.น้ำเกลี้ยง	✓	✓	✓	✓	✓	✓	✓	✓	✓	✓	✓	✓	✓	⚠	⚠	✓	⚠	⚠	เสี่ยงปานกลาง
รพ.ขุนหาญ	✓	✓	✓	✓	✓	✓	✓	⚠	✓	✓	✓	✓	✓	✓	⚠	✓	⚠	⚠	เสี่ยงปานกลาง
รพ.ขันธ์	✓	✓	✓	✓	✓	✓	✓	⚠	✓	✓	✓	✓	✓	✓	✓	✓	✓	✓	เสี่ยงปานกลาง
รพ.กันทรารมย์	✓	✓	✓	✓	✓	✓	✓	⚠	✓	✓	✓	✓	✓	✓	✓	✓	⚠	⚠	เสี่ยงปานกลาง
รพ.ห้วยทับทัน	✓	✓	✓	✓	✓	✓	✓	✓	✗	✓	⚠	✓	⚠	⚠	✗	✓	✗	✗	เสี่ยงปานกลาง
รพ.ศีลาลาด	✓	✓	✓	✓	✓	✓	✓	⚠	✓	✓	✓	✓	✓	✓	⚠	✓	⚠	⚠	เสี่ยงปานกลาง
รพ.วังหิน	✓	✓	✓	✓	✓	✓	✓	⚠	⚠	✓	✓	⚠	✓	⚠	⚠	✓	⚠	⚠	เสี่ยงปานกลาง
รพ.ราชสีไศล	✓	✓	✓	✓	✓	✓	✓	⚠	⚠	⚠	⚠	⚠	⚠	⚠	⚠	✓	⚠	⚠	เสี่ยงปานกลาง
รพ.ยางชุมน้อย	✓	✓	✓	✓	✓	✓	✓	✗	⚠	✓	✓	✓	✓	⚠	✗	✓	✗	✗	เสี่ยงปานกลาง
รพ.โพธิ์ศรีสุวรรณ	✓	✓	✓	✓	✓	✓	✓	✓	⚠	⚠	✓	✓	✓	⚠	⚠	✓	⚠	⚠	เสี่ยงปานกลาง

### แนวทางดำเนินการ

1. กลุ่มงานสุขภาพดิจิทัล ดำเนินการตรวจสอบช่องโหว่ เบื้องต้น ( 4 กค 67 conference ชี้แจงการใช้เครื่องมือตรวจสอบ และลง พท. ตรวจสอบ ในเดือน กค 67 )
- 2 . จนท. ไอที รพ. ประเมินและตรวจสอบการดำเนินงานตามเกณฑ์ ให้ครบถ้วน
- 3 กรณีมีแผนดำเนินการ หรือยังไม่ได้ดำเนินการ ขอให้เร่งรัดดำเนินการภายในเดือน กรกฎาคม 2567

### 3. การลงแรงรัดลงทะเบียน Health ID ( ณ 3 กค 2567 )

#### ความครอบคลุมรายเขตสุขภาพ (ปกก.ทะเบียนราษฎร)

ชื่อเขตสุขภาพ	ประชาชนทั้งหมด	ประชาชนที่มี Health ID
⊕ เขตสุขภาพ 01	5,985,764(100%)	1,569,088 (26.21%)
⊕ เขตสุขภาพ 02	3,687,126(100%)	1,597,917 (43.34%)
⊕ เขตสุขภาพ 03	3,017,457(100%)	1,256,647 (41.65%)
⊕ เขตสุขภาพ 04	5,314,455(100%)	1,412,316 (26.57%)
⊕ เขตสุขภาพ 05	5,416,095(100%)	1,332,314 (24.60%)
⊕ เขตสุขภาพ 06	6,183,267(100%)	1,918,264 (31.02%)
⊕ เขตสุขภาพ 07	5,098,958(100%)	1,788,524 (35.08%)
⊕ เขตสุขภาพ 08	5,640,477(100%)	2,659,415 (47.15%)
⊕ เขตสุขภาพ 09	6,857,898(100%)	2,802,426 (40.86%)
⊕ เขตสุขภาพ 10	4,699,232(100%)	1,428,098 (30.39%)
⊕ เขตสุขภาพ 11	4,616,343(100%)	1,271,069 (27.53%)
⊕ เขตสุขภาพ 12	5,184,071(100%)	1,323,762 (25.54%)
⊕ เขตสุขภาพ 13	5,470,634(100%)	1,124 (0.02%)

#### ความครอบคลุมเขตสุขภาพที่ 10 (ปกก.ทะเบียนราษฎร)

ชื่อเขตสุขภาพ	ประชาชนทั้งหมด	ประชาชนที่มี Health ID
⊖ เขตสุขภาพ 10	4,699,232(100%)	1,428,098 (30.39%)
⊕ มุกดาหาร	359,922(100%)	43,475 (12.08%)
⊕ ยโสธร	538,197(100%)	128,042 (23.79%)
⊕ ศรีสะเกษ	1,498,415(100%)	321,862 (21.48%)
⊕ อำนาจเจริญ	382,032(100%)	124,407 (32.56%)
⊕ อุบลราชธานี	1,920,666(100%)	810,312 (42.19%)

### 3. การลงแรงรัดลงทะเบียน Health ID ( ณ 3กค. 2567 )

เป้าหมายร้อยละ 30 คงเหลือ(คน)

127,663

ประชากรในจ.ศรีสะเกษ

1,498,415

ลงทะเบียน DID (คน)

321,862

ลงทะเบียนวันที่

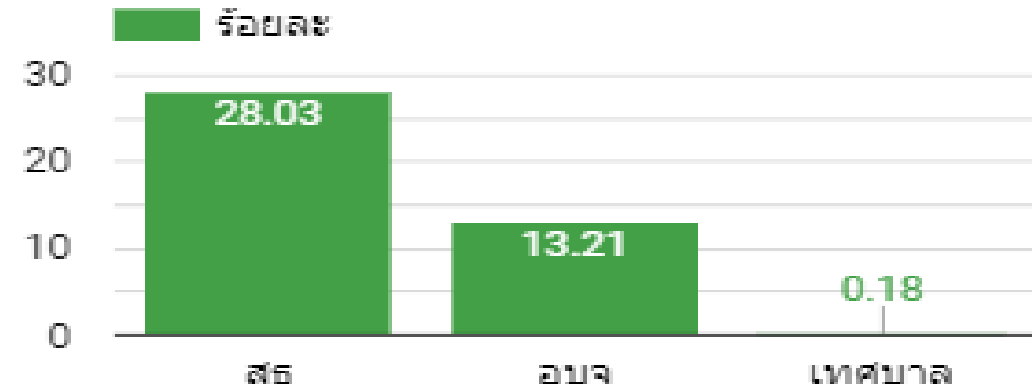
Jul 3, 2024

ครอบคลุมร้อยละ

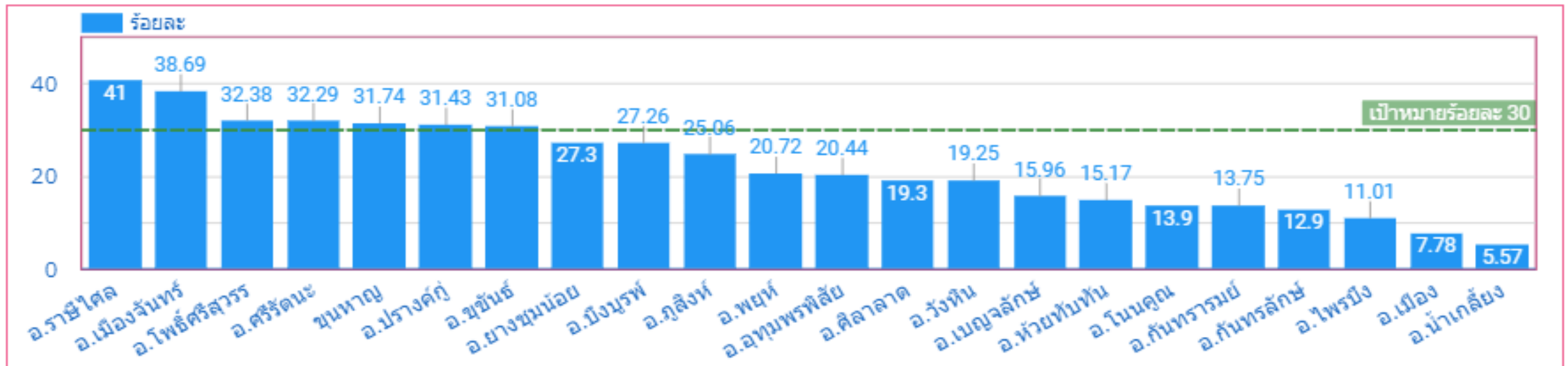
21.48

7,359

เปรียบเทียบความครอบคลุม ตามสังกัด



ความครอบคลุมการลงทะเบียนในประชาชนทะเบียนราษฎรจังหวัดศรีสะเกษ



### 3. การลงแรงรัดลงทะเบียน Health ID ( ณ 3 กค 2567 )

สรุปความก้าวหน้าการลงทะเบียน Health ID ตั้งแต่ 1 กค.67

ลำดับ	อำเภอ	ประชากร	ลงทะเบียน	ร้อยละ	ลงทะเบียนตั้งแต่ 1 กค.67	ความครอบคลุมเพิ่ม ร้อยละ
1.	อ.ราษีไศล	84,003	34,439	41	672	0.8
2.	อ.เมืองจันทร์	18,945	7,330	38.69	98	0.52
3.	อ.โพธิ์ศรีสุวรรณ	24,527	7,941	32.38	128	0.52
4.	อ.ศรีรัตนะ	54,850	17,713	32.29	993	1.81
5.	ขุนหาญ	112,955	35,850	31.74	893	0.79
6.	อ.ปรางค์กู่	69,637	21,885	31.43	314	0.45
7.	อ.ซำสูง	160,426	49,868	31.08	2,065	1.29
8.	อ.ยางชุมน้อย	36,838	10,056	27.3	510	1.38
9.	อ.เมืองบรบือ	10,508	2,865	27.26	251	2.39
10.	อ.อุบลรัตน์	54,546	13,668	25.06	2,394	4.39
11.	อ.พยัคฆ์	35,149	7,282	20.72	442	1.26
12.	อ.อุทุมพรพิสัย	105,632	21,586	20.44	3,756	3.56
13.	อ.ศีลาลาด	21,539	4,156	19.3	1,079	5.01
14.	อ.วังหิน	52,095	10,030	19.25	710	1.36
15.	อ.เบญจลักษ์	37,714	6,019	15.96	1,032	2.74
16.	อ.ห้วยทับทัน	44,872	6,809	15.17	497	1.11
17.	อ.โนนคูณ	40,425	5,618	13.9	717	1.77
18.	อ.กันทรารมย์	105,025	14,446	13.75	2,035	1.94
19.	อ.กันทรลักษ์	203,558	26,259	12.9	516	0.25
20.	อ.โพธิ์ชัย	47,500	5,229	11.01	649	1.37
21.	อ.เมือง	132,080	10,273	7.78	3,766	2.85
22.	อ.น้ำเกลี้ยง	45,591	2,540	5.57	444	0.97



สรุปความก้าวหน้าการลงทะเบียน Health ID ตั้งแต่ 1 กค.67

ลำดับ	อำเภอ	ประชากร	ลงทะเบียน	ร้อยละ	ลงทะเบียนตั้งแต่ 1 กค.67	ความครอบคลุมเพิ่ม ร้อยละ
1.	อ.เมือง	99,624	7,695	7.72	3,714	3.73
2.	อ.อุทุมพรพิสัย	71,746	8,714	12.15	3,080	4.29
3.	อ.ซำสูง	49,473	11,704	23.66	1,369	2.77
4.	อ.ศีลาลาด	13,394	2,371	17.7	874	6.53
5.	อ.วังหิน	30,594	3,229	10.55	652	2.13
6.	อ.โพธิ์ชัย	21,175	1,234	5.83	525	2.48
7.	อ.เบญจลักษ์	12,904	2,113	16.37	496	3.84
8.	ขุนหาญ	20,982	4,447	21.19	410	1.95
9.	อ.ศรีรัตนะ	11,935	3,854	32.29	355	2.97
10.	อ.กันทรลักษ์	96,702	16,341	16.9	315	0.33
11.	อ.เมืองบรบือ	2,809	357	12.71	306	10.89
12.	อ.โนนคูณ	26,945	2,302	8.54	266	0.99
13.	อ.กันทรารมย์	38,414	3,229	8.41	232	0.6
14.	อ.โพธิ์ศรีสุวรรณ	22,435	7,210	32.14	127	0.57
15.	อ.ห้วยทับทัน	20,217	95	0.47	71	0.35
16.	อ.น้ำเกลี้ยง	42,884	1,400	3.26	54	0.13
17.	อ.พยัคฆ์	5,902	155	2.63	10	0.17
18.	อ.ปรางค์กู่	5,632	12	0.21	6	0.11
19.	อ.เมืองจันทร์	10,004	3,133	31.32	5	0.05
20.	อ.อุบลรัตน์	2,579	523	20.28	-5	-0.19

### 3. การลงแรงรัดลงทะเบียน Health ID ( ณ 3 กค 2567 )

#### ขอความร่วมมือแรงรัดดำเนินการ

- ลงทะเบียนในกลุ่มหลัก เช่น อสม. และญาติ/ ผู้นำชุมชน / ผู้ป่วยโรคเรื้อรัง / กลุ่มนักเรียน นักศึกษา / ผู้ป่วยหรือญาติที่มาใช้บริการ
- ประชาสัมพันธ์ ให้ ประชาชน ใช้งานพร้อม
- ชี้แจง จนท. ในการเข้าใช้งานระบบ **PHR** ดู ประวัติการเจ็บป่วย
- ลงทะเบียน **Provider Id** ให้ครบถ้วน
- ประสาน อบจ. เพื่อขอความร่วมมือในการลงทะเบียน

## 4 การจัดบริการแพทย์ทางไกล ( ณ 4 กค 2567 )

### บริการแพทย์ทางไกลทั่วประเทศ

ที่	จังหวัด	จำนวนบริการ การแพทย์ทางไกล ครั้ง
1	บุรีรัมย์	54,315
2	อุดรธานี	53,396
3	อุบลราชธานี	44,919
4	ยโสธร	35,315
5	ขลบุรี	32,232
6	ขอนแก่น	30,252
7	นครราชสีมา	29,552
8	สกลนคร	23,178
9	ร้อยเอ็ด	23,000
10	กาฬสินธุ์	19,883
11	สงขลา	19,578
12	ระยอง	19,042
13	เขียงราย	18,523
14	นครพนม	17,477
15	ศรีสะเกษ	15,993
16	กำแพงเพชร	15,535
17	มหาสารคาม	15,394
18	สระแก้ว	15,294
19	หนองคาย	15,251
20	อุดรดิตถ์	14,830
31	อำนาจเจริญ	9,237
32	มุกดาหาร	8,749
33	กาญจนบุรี	8,643

### บริการแพทย์ทางไกลในจังหวัดศรีสะเกษ

โรงพยาบาล	จำนวนบริการการแพทย์ ทางไกลครั้ง
10939:โรงพยาบาลศรีรัตนะ	3,789
10943:โรงพยาบาลเมืองจันทร์	2,859
28014:โรงพยาบาลพยุห์	2,217
10931:โรงพยาบาลไพร่บึง	2,061
10700:โรงพยาบาลศรีสะเกษ	1,908
10927:โรงพยาบาลยางชุมน้อย	580
10933:โรงพยาบาลขุนหาญ	505
10934:โรงพยาบาลราษีไศล	485
10935:โรงพยาบาลอุทุมพรพิสัย	327
10930:โรงพยาบาลขุขันธ์	314
23125:โรงพยาบาลเบญจลักษณ์เฉลิมพระ เกียรติ 80 พรรษา	271
10937:โรงพยาบาลห้วยทับทัน	218
10929:โรงพยาบาลกันทรลักษ์	136
28016:โรงพยาบาลศีลาลาด	95
10938:โรงพยาบาลโนนคูณ	81
10942:โรงพยาบาลภูสิงห์	48
10932:โรงพยาบาลปรางค์กู่	36
10928:โรงพยาบาลกันทรารมย์	15
10940:โรงพยาบาลวังหิน	12
10936:โรงพยาบาลบึงบูรพ์	10
10941:โรงพยาบาลน้ำเกลี้ยง	3
28015:โรงพยาบาลโพธิ์ศรีสุวรรณ	3
รวม	15,973

### ขอความร่วมมือ

- แจ้งผู้เกี่ยวข้องดำเนินการ  
จัดบริการ โดยเฉพาะโรงพยาบาล  
ที่ ค่าเฉลี่ย 8 เดือน ไม่ถึง 30 ครั้ง

## 5 การดำเนินงาน Smart Hospital



จังหวัด	ระดับเพชร
อุบลราชธานี	5
ศรีสะเกษ	6
ยโสธร	2
อำนาจเจริญ	4
มุกดาหาร	2
รวม	18

ระดับเพชร จ.ศรีสะเกษ

รพ.ศรีรัตนะ รพ.เบญจลักษณ์ รพ.ราชสีไศล

รพ.เมืองจันทร์ รพ.ขุนหาญ รพ.ขุขันธ์

การประเมินระดับเขต

- ประเมิน รพ.ยกระดับใหม่ **23-26 กค 2567**  
(ทีมประเมิน จว. ออกเยี่ยม **15-16 กค 2567**)
- กรณีอุทธรณ์ ส่งข้อมูลภายใน **15 สค. 2567**