

1. การลงแรงรัดลงทะเบียน Health ID (ลงทะเบียนถึง 28 กค 2567)

ความครอบคลุมรายเขตสุขภาพ (ปกก.ทะเบียนราษฎร)

ชื่อเขตสุขภาพ	ประชาชนทั้งหมด	ประชาชนที่มี Health ID
⊕ เขตสุขภาพ 09	6,856,008(100%)	2,838,108 (41.40%)
⊕ เขตสุขภาพ 08	5,639,703(100%)	2,662,703 (47.21%)
⊕ เขตสุขภาพ 06	6,184,437(100%)	2,013,255 (32.55%)
⊕ เขตสุขภาพ 07	5,097,002(100%)	1,835,503 (36.01%)
⊕ เขตสุขภาพ 01	5,984,890(100%)	1,629,859 (27.23%)
⊕ เขตสุขภาพ 02	3,686,494(100%)	1,602,019 (43.46%)
⊕ เขตสุขภาพ 10	4,698,088(100%)	1,591,800 (33.88%)
⊕ เขตสุขภาพ 04	5,314,096(100%)	1,446,270 (27.22%)
⊕ เขตสุขภาพ 05	5,415,608(100%)	1,442,560 (26.64%)
⊕ เขตสุขภาพ 12	5,185,143(100%)	1,346,952 (25.98%)
⊕ เขตสุขภาพ 11	4,616,298(100%)	1,322,586 (28.65%)
⊕ เขตสุขภาพ 03	3,016,142(100%)	1,279,128 (42.41%)
⊕ เขตสุขภาพ 13	5,471,701(100%)	1,205 (0.02%)

ความครอบคลุมเขตสุขภาพที่ 10 (ปกก.ทะเบียนราษฎร)

ชื่อเขตสุขภาพ	ประชาชนทั้งหมด	ประชาชนที่มี Health ID
⊖ เขตสุขภาพ 10	4,698,088(100%)	1,591,800 (33.88%)
⊕ อุบลราชธานี	1,920,436(100%)	820,412 (42.72%)
⊕ อำนาจเจริญ	381,909(100%)	124,757 (32.67%)
⊕ ศรีสะเกษ	1,498,007(100%)	434,294 (28.99%)
⊕ ยโสธร	537,934(100%)	150,733 (28.02%)
⊕ มุกดาหาร	359,802(100%)	61,604 (17.12%)

1. การลงแรงรัดลงทะเบียน Health ID

เป้าหมายร้อยละ 30 คงเหลือ(คน)

15,231

ประชากรในจ.ศรีสะเกษ

1,498,415

ลงทะเบียน DID (คน)

434,294

ลงทะเบียนวันที่

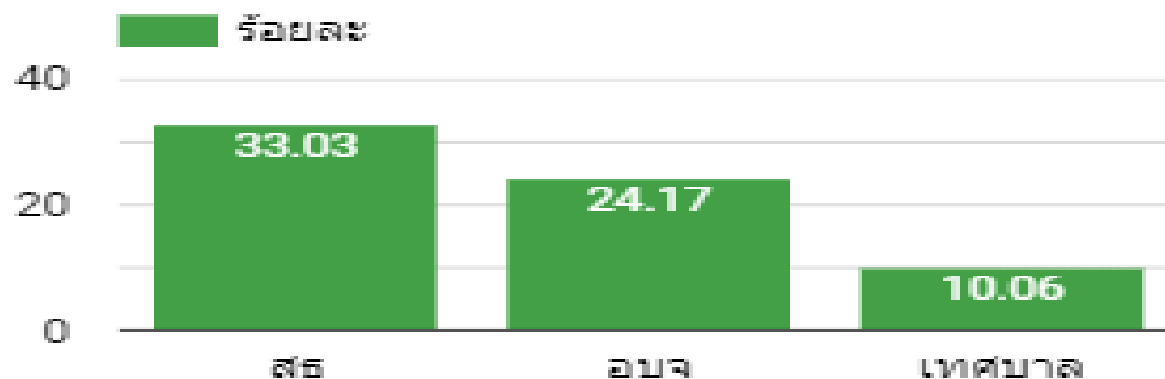
Jul 28, 2024

ครอบคลุมร้อยละ

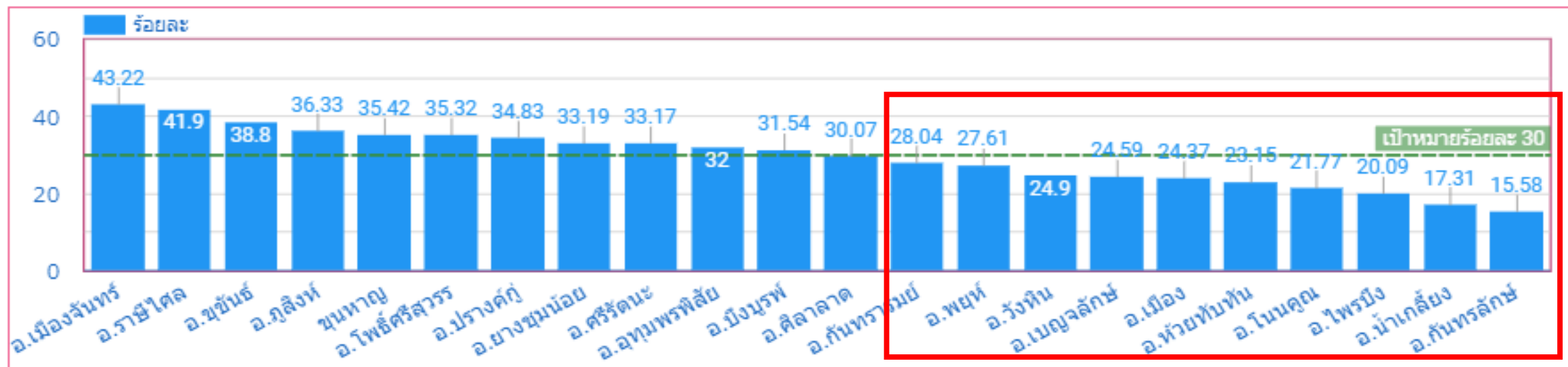
28.98

3,402

เปรียบเทียบความครอบคลุม ตามสังกัด



ความครอบคลุมการลงทะเบียนในประชาชนทะเบียนราษฎรจังหวัดศรีสะเกษ



1. การลงแรงรัดลงทะเบียน Health ID

ความก้าวหน้าการลงทะเบียนดีเด่น ประจำเดือน กรกฎาคม 2567

สรุปความก้าวหน้าการลงทะเบียน Health ID ตั้งแต่ 1 กค.67

อำเภอ	ประชากร	ลงทะเบียน	ร้อยละ	ลงทะเบียนตั้งแต่ 1 กค.67	ความครอบคลุมเพิ่ม ร้อยละ
1. อ.เมือง	132,080	32,186	24.37	25,679	19.44
2. อ.กันทรารมย์	105,025	29,444	28.04	17,033	16.22
3. อ.ศิลาลาด	21,539	6,476	30.07	3,399	15.78
4. อ.ภูสิงห์	54,546	19,819	36.33	8,545	15.67
5. อ.อุทุมพรพิสัย	105,632	33,797	32	15,967	15.12
6. อ.น้ำเกลี้ยง	45,591	7,890	17.31	5,794	12.71
7. อ.เบญจลักษ์	37,714	9,273	24.59	4,286	11.36
8. อ.โพธิ์แดง	47,500	9,541	20.09	4,961	10.44
9. อ.โนนคูณ	40,425	8,802	21.77	3,901	9.65
10. อ.ห้วยทับทัน	44,872	10,390	23.15	4,078	9.09
11. อ.ขุขันธ์	160,426	62,252	38.8	14,449	9.01
12. อ.พยุห์	35,149	9,704	27.61	2,864	8.15
13. อ.บางมูลนอย	36,838	12,227	33.19	2,681	7.28
14. อ.วังหิน	52,095	12,973	24.9	3,653	7.01
15. อ.เมืองจันทร์	10,508	3,314	31.54	700	6.66
16. อ.เมืองจันทร์	18,945	8,188	43.22	956	5.05
17. ขุนหาญ	112,955	40,006	35.42	5,049	4.47
18. อ.ปรางค์กู่	69,637	24,253	34.83	2,682	3.85
19. อ.โพธิ์ศรีสุวรรณ	24,527	8,662	35.32	849	3.46
20. อ.กันทรลักษ์	203,558	31,705	15.58	5,962	2.93
21. อ.ศรีรัตนะ	54,850	18,193	33.17	1,473	2.69
22. อ.ราษีไศล	84,003	35,199	41.9	1,432	1.7

คปสอ. เมือง

ร้อยละ 19.44

คปสอ. กันทรารมย์

ร้อยละ 16.22

คปสอ. ศีลาลาด

ร้อยละ 15.78

เดือนสิงหาคม มอบประกาศ

คปสอ. ความครอบคลุมลงทะเบียนดีเด่น

การดำเนินงาน Smart Hospital ปี 2567



ผลการประเมินรับรองจากเขตสุขภาพ

ที่	โรงพยาบาล	คะแนนประเมินตนเอง	คะแนน กก. ประเมิน	คะแนนหลังอุทธรณ์	ผลการประเมิน
1	รพ.ศรีรัศมิ์	1000	891	1000	ระดับเพชร
2	รพ.เบญจลักษณ์	930	776	946	รออุทธรณ์ เกณฑ์ความ จำเป็น 2 ข้อ
3	รพ.ราชสีไศล	985	867	ระหว่างดำเนินการ	รออุทธรณ์
4	รพ.เมืองจันทร์	995	934	ระหว่างดำเนินการ	รออุทธรณ์
5	รพ.ซุซันท์	980	865	ระหว่างดำเนินการ	รออุทธรณ์
6	รพ.ขุนหาญ	973	899	ระหว่างดำเนินการ	รออุทธรณ์



เพื่อทราบ และแจ้งผู้เกี่ยวข้องส่งข้อมูลเพื่อขออุทธรณ์ ตาม
กำหนด ภายใน 16 สิงหาคม 2567

