



Money Safety
MOPH+



WOBH+
Money Safety

แผนการขับเคลื่อนแผนงานความ มั่นคงปลอดภัยทางการเงิน (Money Safety MOPH+)

กระทรวงสาธารณสุข ได้ขับเคลื่อนแผนความมั่นคงปลอดภัยทางการเงิน (Money Safety MOPH+) เพื่อเป็นสวัสดิการและแก้ไขปัญหาภาระหนี้สินแก่บุคลากร ซึ่งเป็นปัญหาที่ต้องดำเนินการเร่งด่วน

โดยตระหนักถึงความสำคัญของการพัฒนาระดับคุณภาพชีวิตความเป็นอยู่ที่ดีอย่างถาวรหน้า มีความมั่นคงทางการเงินในการดำรงชีวิต และเสริมสร้างขวัญและกำลังใจต่อการปฏิบัติงานให้เกิดบริการที่ดีมีคุณภาพสูงสุด



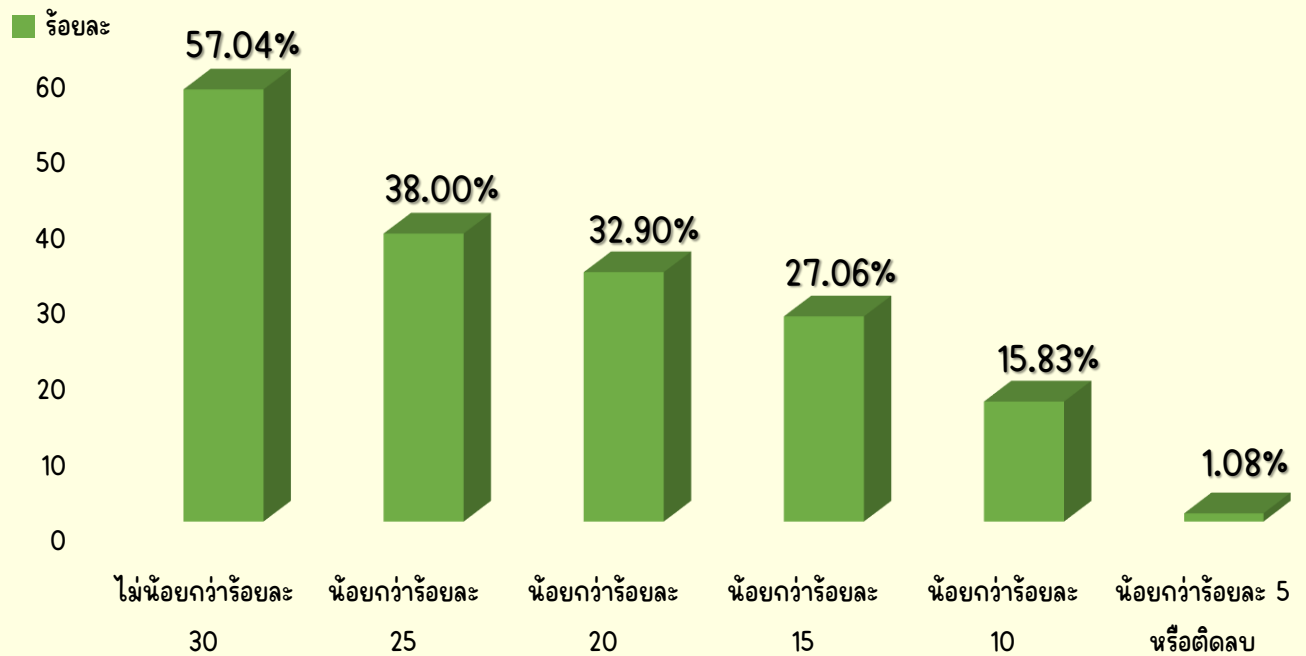
จากการสำรวจข้อมูลเงินเดือนของบุคลากร สำนักงานสาธารณสุขจังหวัดศรีสะเกษ

ข้อมูล ณ วันที่ 8 สิงหาคม 2567

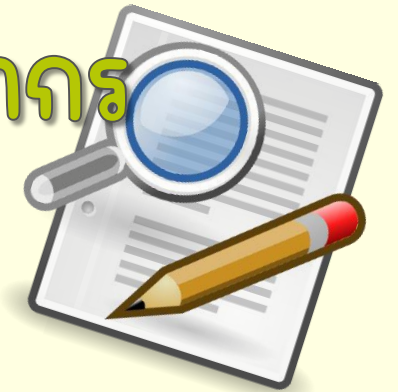
จำนวนเจ้าหน้าที่

ข้าราชการ	2,787 ราย
ลูกจ้างประจำ	88 ราย
รวมทั้งหมด	2,875 ราย

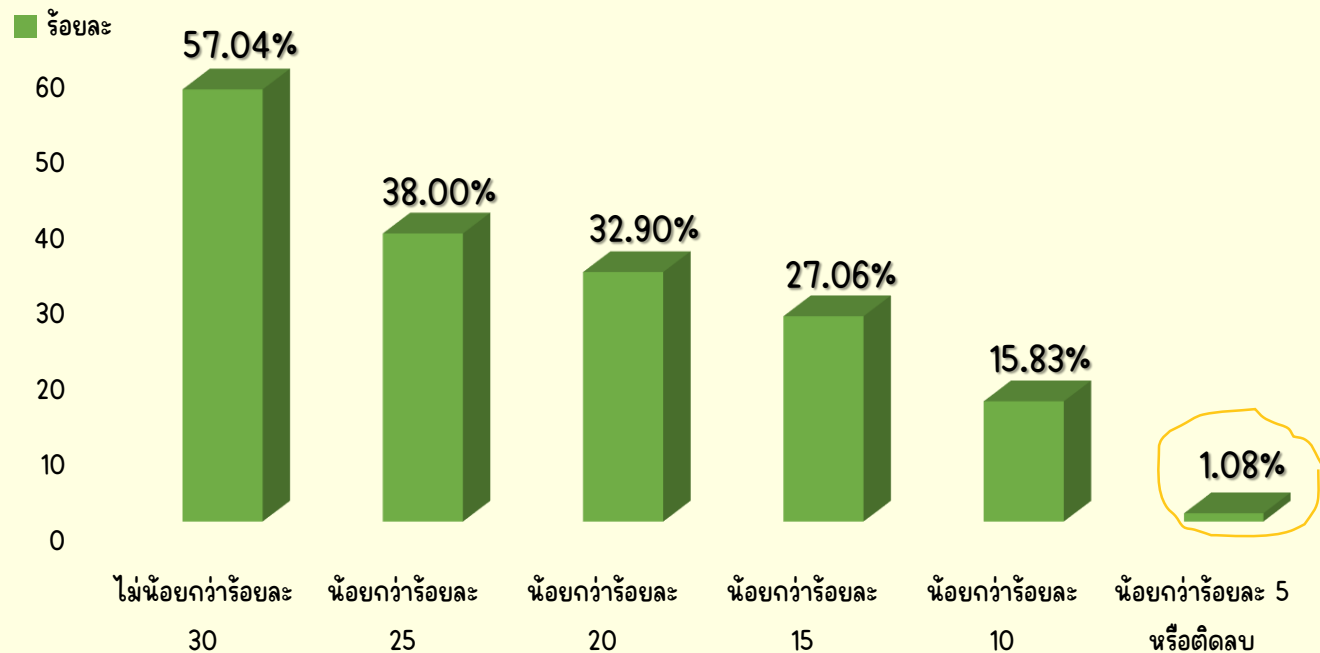
เงินเดือนคงเหลือรับสุทธิ



จากการสำรวจข้อมูลเงินเดือนของบุคลากร สำนักงานสาธารณสุขจังหวัดศรีสะเกษ



เงินเดือนคงเหลือรับสุทธิ



จำนวนเจ้าหน้าที่ทั้งหมด 2,875 ราย

มีเงินเดือนคงเหลือสุทธิน้อยกว่า ร้อยละ 5 หรือติดลบ จำนวน 31 ราย

โดยแบ่งเป็น

- เงินเดือนคงเหลือสุทธิน้อยกว่า ร้อยละ 5 จำนวน 23 ราย
- เงินเดือนติดลบ จำนวน 8 ราย

การติดตามข้อมูลการแก้ไขปัญหานี้เสีย

สำนักงานสาธารณสุขจังหวัดศรีสะเกษ



จากการสำรวจเจ้าหน้าที่ สสจ.ศก
ตามฐานข้อมูล ไม่มีปัญหานี้เสีย (NPL)



ซึ่งปัญหานี้เสีย (NPL) ส่วนใหญ่
เกิดจากการปล่อยกู้ของธนาคาร กับ
เจ้าหน้าที่

นอกเหนือจาก MOU ระหว่าง
ธนาคารกับ สป.สร.

