

# วาระประชุม

คณะกรรมการประสานงานสาธารณสุขระดับจังหวัด  
เดือน ธันวาคม 2567

กลุ่มงานควบคุมโรคไม่ติดต่อ สุขภาพจิตและยาเสพติด  
สำนักงานสาธารณสุขจังหวัดศรีสะเกษ



# เรื่องแจ้งเพื่อทราบ

1. กิจกรรมโครงการรณรงค์ป้องกันและแก้ไขปัญหายาเสพติด  
TO BE NUMBER ONE
2. การดำเนินงาน คนไทยห่างไกล NCDs
3. การป้องกันควบคุมโรคมะเร็งจังหวัดศรีสะเกษ





# 1. การดำเนินงาน โครงการรณรงค์ป้องกันและแก้ไขปัญหายาเสพติด TO BE NUMBER ONE



# 1.1 TO BE NUMBER ONE TEEN DANCERCISE CAMP 2025

ระหว่างวันที่ 16-17 มกราคม 2568 ณ วังรี รีสอร์ท จังหวัดนครนายก

**จังหวัดศรีสะเกษส่งเยาวชนเข้าร่วม ๑๕ คน ดังนี้**

- 1) ทีม Big G โรงเรียนอนุบาลไพรบึง อำเภอไพรบึง
2. NEXT HAPPENS โรงเรียนสตรีสิริเกศ อำเภอเมืองศรีสะเกษ
3. D-SK โรงเรียนศรีสะเกษวิทยาลัย อำเภอเมืองศรีสะเกษ



# มหกรรมรวมพลคน TO BE NUMBER ONE

## ระดับภาคตะวันออกเฉียงเหนือ

26-28 มกราคม 2568

ณ โรงแรมพูลแมน ขอนแก่น ราชา ออคิด จังหวัดขอนแก่น

กิจกรรม

ประกวดชมรม  
TO BE NUMBER ONE

จังหวัดศรีสะเกษ ส่งชมรมเข้า  
ประกวด 26 ชมรม

ชมรมต้นแบบ จำนวน 14 ชมรม

ชมรมดีเด่น จำนวน 12 ชมรม

# ชมรมต้นแบบ จำนวน 14 ชมรม



ประเภท	ชื่อจังหวัด/ชมรม	สถานะปัจจุบัน
จังหวัด TO BE NUMBER ONE	1.จังหวัดศรีสะเกษ	รักษามาตรฐานพร้อมเป็นต้นแบบระดับทองปีที่ 4
อำเภอ TO BE NUMBER ONE	2.อำเภอเมืองศรีสะเกษ	รักษามาตรฐานพร้อมเป็นต้นแบบระดับเงินปีที่ 2
ชมรม TO BE NUMBER ONE ในชุมชน	3.บ้านจี้เหล็ก อ.ขุนหาญ จ.ศรีสะเกษ	รักษามาตรฐานพร้อมเป็นต้นแบบระดับทองปีที่ 1
	4.บ้านบึงหมอก อ.ราษีไศล	รักษามาตรฐานพร้อมเป็นต้นแบบระดับเงินปีที่ 2
ชมรม TO BE NUMBER ONE ในสถานศึกษาระดับการศึกษาขั้นพื้นฐาน (มัธยมศึกษา)	5.โรงเรียนบ้านก้านเหลือง	รักษามาตรฐานพร้อมเป็นต้นแบบระดับเงินปีที่ 1
	6.โรงเรียนราษีไศล	รักษามาตรฐานพร้อมเป็นต้นแบบระดับ 1
	7.โรงเรียนกัณฑ์รลักษ์วิทยา	รักษามาตรฐานพร้อมเป็นต้นแบบระดับทองปีที่ 1
ชมรม TO BE NUMBER ONE ในสถานศึกษาระดับอาชีวศึกษา-อุดมศึกษา	8.วิทยาลัยเทคนิคราษีไศล	รักษามาตรฐานพร้อมเป็นต้นแบบระดับเงินปีที่ 1
	9.วิทยาลัยเทคนิคกันทรารมย์	รักษามาตรฐานพร้อมเป็นต้นแบบระดับเงินปีที่ 1
	10.วิทยาลัยเทคนิคศรีสะเกษ	รักษามาตรฐานพร้อมเป็นต้นแบบระดับเงินปีที่ 3
ชมรม TO BE NUMBER ONE ในสถานประกอบการ	11.โรงงานผลิตเส้นก๋วยเตี๋ยวชุนกี้	รักษามาตรฐานพร้อมเป็นต้นแบบระดับเงินปีที่ 1
ชมรม TO BE NUMBER ONE ในสถานพินิจและคุ้มครองเด็กและเยาวชน	12.สถานพินิจและคุ้มครองเด็กและเยาวชนจังหวัดศรีสะเกษ	รักษามาตรฐานพร้อมเป็นต้นแบบระดับเงินปีที่ 1
ชมรม TO BE NUMBER ONE ในสำนักงานคุมประพฤติ	13.สำนักงานคุมประพฤติจังหวัดศรีสะเกษ สาขา กัณฑ์รลักษ์	รักษามาตรฐานพร้อมเป็นต้นแบบระดับ 3
	14.สำนักงานคุมประพฤติจังหวัดศรีสะเกษ จังหวัดศรีสะเกษ	รักษามาตรฐานพร้อมเป็นต้นแบบระดับทองปีที่ 2

# ชมรมดีเด่น 12 ชมรม



## อำเภอดีเด่น

- 1) อำเภอขุนหาญ จัดตั้งปี 2562
- 2) อำเภอกันทรลักษ์ จัดตั้งปี 2562

## ชมรมดีเด่น

### 1. ชมรมในหมู่บ้านชุมชน

- 1) ชุมชนบ้านหนองเทา ต.ตะดอบ อ.เมืองศรีสะเกษ
- 2) ชุมชนบ้านมะลิวัลย์ ต.สวนกล้วย อ.กันทรลักษ์
- 3) ชมรมบ้านโนนสวรรค์ ต.พราณ อ.ขุนหาญ

### 2. ชมรมในสถานศึกษาระดับการศึกษาขั้นพื้นฐาน

- 1) ชื่อชมรม โรงเรียนขุนหาญวิทยา
- 2) ชื่อชมรม โรงเรียนวัดหลวงวิทยา
- 3) ชื่อชมรม โรงเรียนเบญจลักษ์พิทยาคม อ.เบญจลักษ์

### 3. ชมรมในสถานศึกษาระดับอาชีวศึกษาและ อุดมศึกษา

1. ชื่อชมรม วิทยาลัยการอาชีพขุนหาญ
- 2) ชื่อชมรม วิทยาลัยเทคนิคกันทรลักษ์

### 4 . ชมรมในเรือนจำ/ทัณฑ สถาน

- 1)ชื่อชมรม เรือนจำจังหวัดศรีสะเกษ
- 2)ชื่อชมรม เรือนจำอำเภอกันทรลักษ์

วัตถุประสงค์การนำเสนอ

ขอเชิญชวนผู้บริหารทุกท่าน

ร่วมส่งกำลังใจ

และสนับสนุนทีมที่เข้าร่วมแข่งขัน





## 2.การดำเนินงาน คนไทยห่างไกล **NCDs**



ที่	กิจกรรม	ไตรมาส 1	ไตรมาส 2	ไตรมาส 3	ไตรมาส 3
1	จำนวนการจัดตั้ง/การดำเนินงาน <b>NCDs remission clinic</b> ใน รพศ / <b>swน.</b> รพช. /รพ.สต. ที่ขึ้นทะเบียนเป็นหน่วยบริการปฐมภูมิ	-รพ.ศรีสะเกษ -รพ.ศรีรัตนะ <b>-PCU. พึงพวย</b>	-รพช. ทุกแห่ง	กำกับ ติดตาม	กำกับ ติดตาม
2	การจัดตั้งศูนย์คนไทย ห่างไกล <b>NCD</b> ใน สสอ. รพ.สต. <b>Health Station</b> ครอบคลุม ทุกตำบล	-รพ.ศก -รพ.ศร. <b>-PCU. พึงพวย</b>	-รพช.ทุกแห่ง <b>-Health Station</b>	กำกับ ติดตาม	กำกับ ติดตาม
3	ร้อยละของผู้ป่วย <b>DM type 2</b> ที่เข้าสู่ <b>Remission</b> ต่อผู้ป่วยที่สมัครใจเข้าร่วม <b>NCDs remission clinic 5 %</b> ผู้ป่วยโรคเบาหวาน	-สำรวจข้อมูล -เจาะ <b>Hba1c</b> รอบที่ <b>1</b> -ปรับพฤติกรรม	-ปรับพฤติกรรม -ประเมิน <b>remission</b>	ปรับพฤติกรรม -ประเมิน <b>Remission</b>	ปรับพฤติกรรม -ประเมิน <b>Remission</b>

# NCDs remission clinic (DM remission)

## คำเป้าหมาย

1. จำนวนการจัดตั้ง/การดำเนินงาน NCDs remission clinic ในรพช. /รพ. /รพ.สต. ที่ขึ้นทะเบียนเป็นหน่วยบริการปฐมภูมิ ร้อยละ 100
2. ร้อยละของผู้ป่วย DM type 2 ที่เข้าสู่ remission ต่อผู้ป่วยที่สมัครใจเข้าร่วม NCDs remission clinic ( $\geq$  ร้อยละ 10)
3. ร้อยละของผู้ป่วย DM type 2 ที่เข้าสู่ remission ต่อผู้ป่วย DM type 2 ทั้งหมดในพื้นที่ ( $\geq$  ร้อยละ 1)

## คำนิยามตัวชี้วัด

1. **NCDs remission clinic:** การจัดการบริการผู้ป่วย DM type 2 ให้เข้าสู่ระยะสงบซึ่งดำเนินการใน NCD clinic หรือจัดตั้งเพิ่มเติมตามสมรรถนะพื้นที่
2. **NCDs prevention:** การจัดการปรับเปลี่ยนพฤติกรรมในกลุ่มเสี่ยงโรค NCDs ให้กลับเป็นกลุ่มปกติก่อนกลายเป็นกลุ่มป่วย โดยขับเคลื่อนผ่าน สสอ.

มาตรการที่ดำเนินงานหลัก	แนวทางการตรวจ กำกับ ติดตาม	ผลผลิต/ผลลัพธ์ที่ได้
1. การพัฒนาคุณภาพระบบบริการ	1.1 มีการจัดการบริการตามแนวทางการดูแลรักษา DM 1.2 ดำเนินงานในระยะเตรียมการ 1.3 มีการดำเนินงาน NCDs Remission ในรพช. /รพ./ รพช./ รพ.สต. ที่ขึ้นทะเบียนเป็นหน่วยบริการปฐมภูมิ 1.4 จัดตั้ง NCDs prevention โดย สสอ.	<b>รอบที่ 1</b> 1. จำนวนการจัดตั้ง/การดำเนินงาน NCDs remission clinic ในรพช. /รพ. ร้อยละ 100/รพช. ร้อยละ 50/รพ.สต. ที่ขึ้นทะเบียนเป็นหน่วยบริการปฐมภูมิ ร้อยละ 25 2. จำนวนผู้ป่วยที่สมัครใจเข้าร่วม NCDs remission clinic 3. จำนวนสสอ. ที่จัดตั้ง NCDs prevention ร้อยละ 25 ของจำนวนตำบล
2. การปรับเปลี่ยนพฤติกรรม/ Self-management	ให้คำแนะนำการจัดการปัจจัยเสี่ยงรายบุคคล/ ปรับโภชนาการ/ ส่งเสริมการออกกำลังกายที่มีความหนักปานกลาง $\geq$ 150 นาที/สัปดาห์/ บันทึกคำแนะนำ	<b>รอบที่ 2</b> 1. ร้อยละของการจัดตั้ง/การดำเนินงาน NCDs remission clinic ในรพช. /รพ. ร้อยละ 100 /รพช. ร้อยละ 100 /รพ.สต. ที่ขึ้นทะเบียนเป็นหน่วยบริการปฐมภูมิ ร้อยละ 100 2. จำนวนผู้ป่วยที่สมัครใจเข้าร่วม NCDs remission clinic 3. จำนวนสสอ. ที่จัดตั้ง NCDs prevention คนทุกตำบล 4. ร้อยละของผู้ป่วยควบคุมได้ (DM/HT)/ DM remission/ ลดยา DM/ ค่าใช้จ่ายด้านยา DM ที่ลดลง
3. การจัดการยาและป้องกันภาวะแทรกซ้อนจากการ remission	3.1 ปรับลด/หยุดยาอย่างเหมาะสมภายใต้การติดตามผลของแพทย์ 3.2 ดำเนินการโดยไม่เกิดภาวะแทรกซ้อนอันตราย	
4. การนำเทคโนโลยี/นวัตกรรมจัดการบริการสุขภาพ	ใช้ระบบ Telemedicine/เทคโนโลยีติดตามสถานะสุขภาพ	
5. การกำกับ ติดตาม เฝ้าระวัง	5.1 ตรวจ HbA1C $\geq$ 2 ครั้ง/ปี, และคัดกรองภาวะแทรกซ้อนในผู้ป่วย DM $\geq$ 1 ครั้ง/ปี 5.2 ผู้ป่วย DM ที่มีการ Remission ตรวจ HbA1C $\geq$ 2 ครั้ง/ปี อาจละการตรวจภาวะแทรกซ้อนขึ้นอยู่กับดุลยพินิจของแพทย์	

## รายละเอียดสูตรคำนวณ

**\*Manual report** ยกเว้น DM/HT ควบคุมได้ รายงานจาก HDC กระทรวงสาธารณสุข รายละเอียดตัวชี้วัด/สูตรคำนวณอยู่ภายใต้ Inspection Guideline

## ผู้ประสานงานตัวชี้วัด

หน่วยงานหลัก	กองสนับสนุนระบบสุขภาพปฐมภูมิ สำนักงานปลัดกระทรวงสาธารณสุข
เบอร์โทรศัพท์	02 590 1938
E-mail	services-phc@moph.go.th

วัตถุประสงค์การนำเสนอ

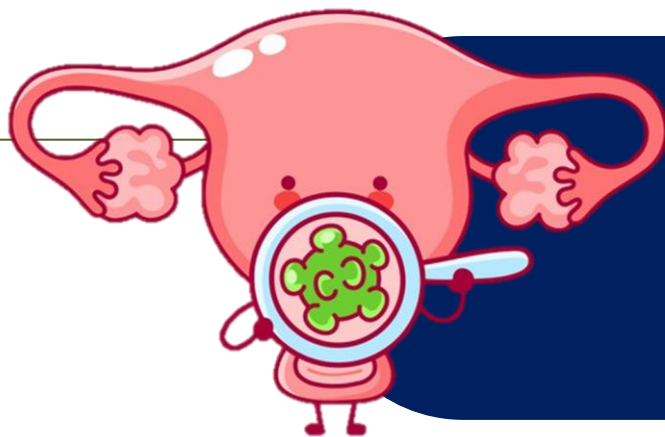
จึงเรียนมาเพื่อโปรดดำเนินการตามกำหนด





### 3. การดำเนินงานป้องกันควบคุมโรคมะเร็ง





# การคัดกรองมะเร็งปากมดลูก

## หน่วยตรวจ HPV DNA test

ที่	หน่วยตรวจ HPV DNA test	อำเภอที่รับผิดชอบ
1	โรงพยาบาลศรีสะเกษ	เมืองศรีสะเกษ พยุหี วังหิน ยางชุมน้อย น้ำเกลี้ยง
2	โรงพยาบาลกันทรลักษ์	กันทรลักษ์ กันทรารมย์ เเบญจลักษ์ ขุนหาญ
3	โรงพยาบาลอุทุมพรพิสัย	อุทุมพรพิสัย ราษีไศล ห้วยทับทัน โพธิ์ศรีสุวรรณ เมืองจันทร์ บึงบูรพ์ ศีลาลาด
4	โรงพยาบาลขุขันธ์	ขุขันธ์ ปรางค์กู่ ภูสิงห์ ไพรบึง
5	โรงพยาบาลศรีรัตนะ	ศรีรัตนะ โนนคูณ

## หน่วยตรวจ Colposcopy

ที่	หน่วย Colposcopy	อำเภอที่รับผิดชอบ
1	โรงพยาบาลศรีสะเกษ	เมืองศรีสะเกษ ยางชุมน้อย กันทรารมย์ ขุขันธ์ ไพรบึง ปรางค์กู่ โนนคูณ น้ำเกลี้ยง พยุหี โพธิ์ศรีสุวรรณ ศีลาลาด ห้วยทับทัน ภูสิงห์ วังหิน
2	โรงพยาบาลกันทรลักษ์	กันทรลักษ์ ขุนหาญ เเบญจลักษ์ ศรีรัตนะ
3	โรงพยาบาลราษีไศล	ราษีไศล บึงบูรพ์ ศีลาลาด

## หน่วยตรวจเอกซเรย์เต้านม

### หน่วย Mammogram/Ultrasound

ที่	โรงพยาบาล	ค่าบริการ
1	โรงพยาบาลศรีสะเกษ	ไม่เสียค่าใช้จ่าย
2	โรงพยาบาลพริ้นซ์ ศรีสะเกษ	3,500 บาท

## หน่วยตรวจ Colonoscopy

### หน่วยตรวจสอบกล้องลำไส้ใหญ่

ที่	หน่วย Colonoscopy	อำเภอที่รับบริการ
1	โรงพยาบาลศรีสะเกษ	เมืองศรีสะเกษ ยางชุมน้อย กันทรารมย์ โพนคูณ น้ำเกลี้ยง พยุหี เวียงจันทน์ วัฒนารักษ์ ศรีรัตนะ
2	โรงพยาบาลกันทรลักษณ์	กันทรลักษณ์
3	โรงพยาบาลราษีไศล	ราษีไศล ศีลาลาด บึงบูรพ์
4	โรงพยาบาลอุทุมพรพิสัย	อุทุมพรพิสัย ห้วยทับทัน ไพร่ศรีสุพรรณ เมืองจันทร์
5	โรงพยาบาลขุนหาญ	ขุนหาญ
6	โรงพยาบาลขุขันธ์	ขุขันธ์ กุสิงห์ ไพรบึง ปรากฏ

## หน่วยตรวจ CT Scan

ที่	โรงพยาบาลที่มีศักยภาพ CT SCAN/ MRI	อำเภอที่รับผิดชอบ
1	โรงพยาบาลศรีสะเกษ	เมืองศรีสะเกษ พยุหี วังหิน กันทรารมย์ น้ำเกลี้ยง โนนคูณ ราชโศภิต บึงบูรพ์ ยางชุมน้อย ศีลาลาด
2	โรงพยาบาลกันทรลักษ์	กันทรลักษ์ ขุนหาญ ศรีรัตนะ เบลูจลักษ์
3	โรงพยาบาลขุขันธ์	ขุขันธ์ ไพรบึง ปรารักษ์กู่ ภูสิงห์
4	โรงพยาบาลอุทุมพรพิสัย	อุทุมพรพิสัย โพธิ์ศรีสุวรรณ เมืองจันทร์ ห้วยทับทัน



## วัตถุประสงค์การนำเสนอ

จึงเรียนมาเพื่อโปรดทราบ และส่งต่อตาม Node ที่กำหนด



**ขอขอบคุณค่ะ**