



# วาระนำเสนอในที่ประชุม

คณะกรรมการประสานงานสาธารณสุขระดับจังหวัด

สำนักงานสาธารณสุขจังหวัดศรีสะเกษ

วันที่ 31 มกราคม 2568



นายแพทย์ศรีไพร ทองนิมิตร

รองนายแพทย์สาธารณสุขจังหวัดศรีสะเกษ

# วาระนำเสนอในที่ประชุม

1. รายงานผลการประกวด จังหวัด ชมรม **TO BE NUMBER ONE**  
ระดับภาคตะวันออกเฉียงเหนือ
2. ประชาสัมพันธ์การจำหน่ายสื่อ **TO BE NUMBER ONE**  
จังหวัดศรีสะเกษ
3. ติดตามผลการดำเนินงานยาเสพติด จังหวัดศรีสะเกษ





1. รายงานผลการประกวด จังหวัด ชมรม  
**TO BE NUMBER ONE**  
ระดับภาคตะวันออกเฉียงเหนือ

“คนเมืองศรี เป็นหนึ่งโดยไม่พึ่งยาเสพติด”



# โครงการอนุรักษ์ป้องกันและแก้ไขปัญหาหยาเสพติด TO BE NUMBER ONE

จัดประกวดผลการดำเนินงาน TO BE NUMBER ONE จังหวัด ชมรม TO BE NUMBER ONE  
ระดับภาคตะวันออกเฉียงเหนือ ณ โรงแรมพลูแมน จังหวัดขอนแก่น วันที่ 26 - 28 มกราคม 2568

จังหวัดศรีสะเกษ

ส่งประกวด 28 ชมรม

ผ่านระดับภาค

เข้ารอบระดับประเทศ

20 ชมรม

## ชมรมต้นแบบ 14 ชมรม

1. จังหวัดศรีสะเกษ สถานะต้นแบบทองปีที่ 3
2. อำเภอเมืองศรีสะเกษ ต้นแบบเงิน 1
3. ชุมชนบ้านขี้เหล็ก สถานะต้นแบบเงิน
4. ชุมชนบ้านบึงหมอก เงิน 1
5. โรงเรียนกันทรลักษ์ สถานะต้นแบบเงิน
6. โรงเรียนบ้านก้านเหลือง ดีเด่น
7. โรงเรียนราชสีไศล สถานะดีเด่น
8. วิทยาลัยเทคนิคศรีสะเกษ ต้นแบบเงิน 2
9. วิทยาลัยเทคนิคกันทรารมย์ สถานะดีเด่น
10. วิทยาลัยเทคนิคราชสีไศล สถานะดีเด่น
11. สถานพินิจฯ สถานะดีเด่น
12. โรงงานผลิตเส้นก๋วยเตี๋ยวชุมชนกู่ สถานะดีเด่น
13. สำนักงานคุมประพฤติจังหวัดศรีสะเกษ สถานะต้นแบบทอง 1
14. สำนักงานคุมประพฤติจังหวัดศรีสะเกษ สาขากันทรลักษ์ สถานะต้นแบบเงิน 2

## ชมรม ดีเด่น 6 ชมรม

1. อำเภอขุนหาญ
2. ชุมชนบ้านหนองเทา อำเภอเมือง
3. เรือนจำจังหวัดศรีสะเกษ
4. ชุมชนบ้านมะลิวัลย์ อำเภอกันทรลักษ์
5. วิทยาลัยเทคนิคกันทรลักษ์
6. โรงเรียนสัปปายะพิทยาคม อำเภอราชสีไศล

# วัตถุประสงค์ในการนำเสนอ

**1. ขอบขอบคุณ นายแพทย์สาธารณสุขจังหวัดศรีสะเกษ**

ท่านผู้บริหาร บุคลากรสาธารณสุข ผู้เกี่ยวข้อง ทุกท่าน

ให้การสนับสนุน

**2. เตรียมผลการดำเนินงานประกวดระดับประเทศ**

เดือน กรกฎาคม 2568



# 2. ประชาสัมพันธ์เสื้อ TO BE NUMBER ONE จังหวัดศรีสะเกษ

เสื้อ TO BE NUMBER ONE จังหวัดศรีสะเกษ เพื่อประชาสัมพันธ์โครงการรณรงค์ป้องกันและแก้ไขปัญหายาเสพติด TO BE NUMBER ONE รายได้จากการจำหน่ายเสื้อ สนับสนุนการดำเนินงานชมรม/กิจกรรมในโครงการ TO BE

NUMBER ONE จังหวัดศรีสะเกษ **ใส่ทุกวันพฤหัสบดี**

ราคา **300**บาท

ขนาดเสื้อ Size	รอบอก (นิ้ว)
3XS	32
2XS	34
XS	36
S	38
M	40
L	42
XL	44
2XL	46
3XL	48
4XL	50
5XL	52
6XL	54
7XL	56
EXTRA	60

TO BE NUMBER ONE SISAKET  
"Regular Edition"  
POLO SHIRT  
ราคาตัวละ: 300 บาท

Size	Chest Length
3XS	32" 24"
2XS	34" 25"
XS	36" 26"
S	38" 27"
M	40" 28"
L	42" 29"
XL	44" 30"
2XL	46" 31"
3XL	48" 32"
4XL	50" 33"
5XL	52" 34"
6XL	54" 35"
7XL	56" 35"
Extra	60" 35"

\*\*\*รายได้หลังหักค่าใช้จ่ายเป็นค่ากองทุน TO BE NUMBER ONE จังหวัดศรีสะเกษ\*\*\*



Link **สั่งซื้อ**



# วัตถุประสงค์ในการนำเสนอ

1. ขอเชิญท่านผู้บริหาร บุคลากรสาธารณสุขทุกท่าน

ให้การสนับสนุนสื่อ **TO BE NUMBER ONE**

2. หารายได้สนับสนุนการดำเนินงานชมรม/กิจกรรมในโครงการ

**TO BE NUMBER ONE** จังหวัดศรีสะเกษ





# THANK YOU WE ARE TO BE NUMBER ONE SISAKET







### 3. การดำเนินงานด้านบำบัดรักษา และฟื้นฟูผู้ติดยาเสพติด จังหวัดศรีสะเกษ ปี 2568





# ตัวชี้วัด/เป้าหมายด้านบำบัดรักษาและฟื้นฟูผู้ติดยาเสพติดแบบบูรณาการ ปี 2568



เป้าหมายผู้เสพ/ผู้ติดยาเสพติดเพิ่มขึ้น **4,415 ราย**



เป้าหมายผู้ป่วยยาเสพติดที่มีอาการทางจิต **447 ราย**



**ร้อยละ 70** ของผู้ป่วยยาเสพติดเข้าสู่กระบวนการบำบัดรักษา ได้รับการดูแลอย่างมีคุณภาพต่อเนื่องจนถึงการติดตาม (Retention Rate)



เป้าหมายการบำบัดและฟื้นฟูผู้ใช้ยาเสพติดโดยการมีส่วนร่วมของชุมชน (**CBTx ชุมชนล้อมรั้ว**) **อำเภอละ 2 แห่ง**

สำนักงานสาธารณสุขจังหวัดศรีสะเกษ





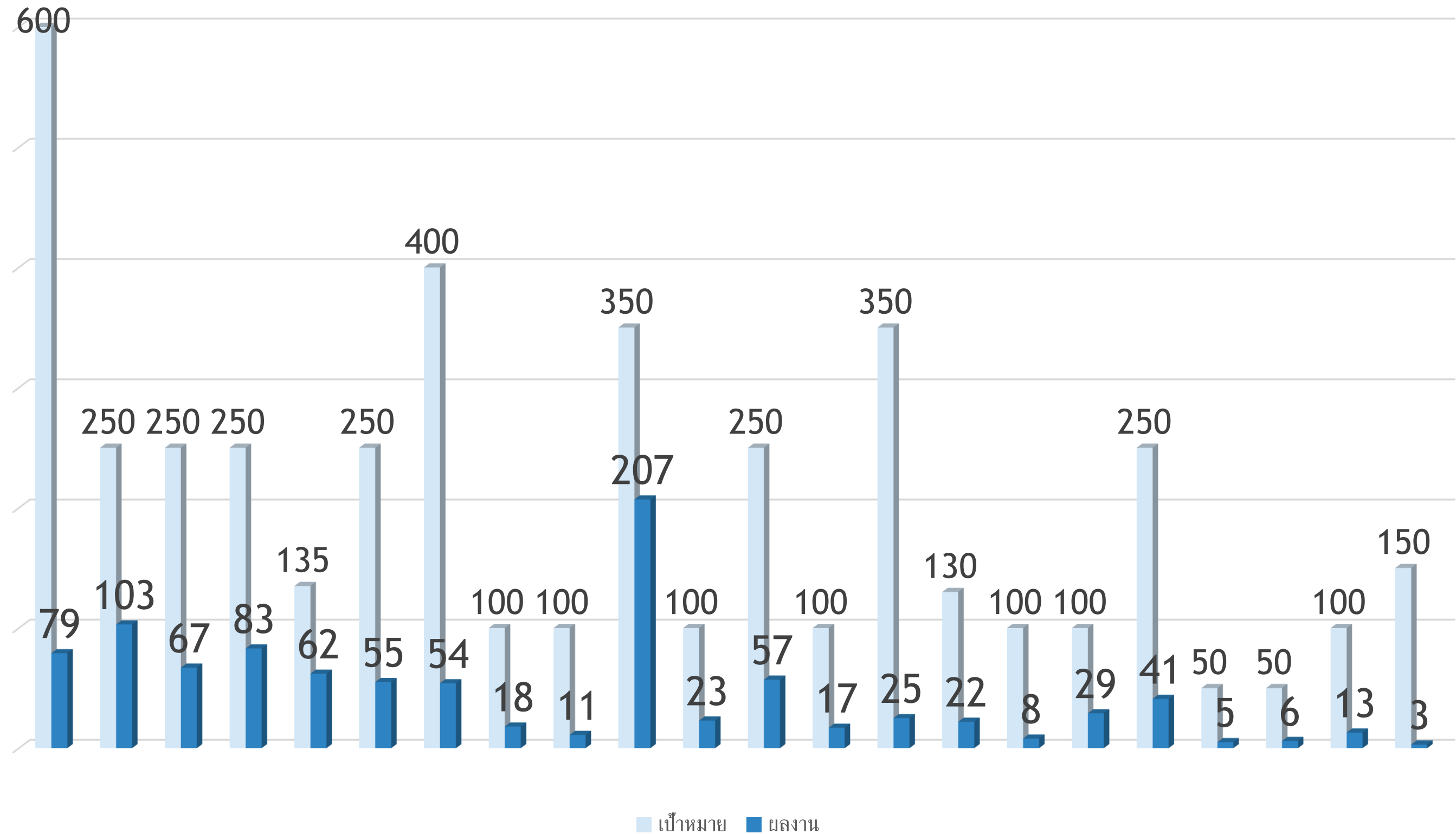
ผู้ป่วยยาเสพติด  
(เป้าหมาย 4,415)

**ผลงาน 988 ราย**

**คิดเป็น 22.37 %**



# ผลงานด้านบำบัดรักษาและฟื้นฟูผู้ติดยาเสพติด





# ผู้ป่วยยาเสพติดที่มีอาการทางจิต (เป้าหมาย 447) ผลงาน 324 ราย คิดเป็น 72.48%

## แบ่งตามระดับความรุนแรง

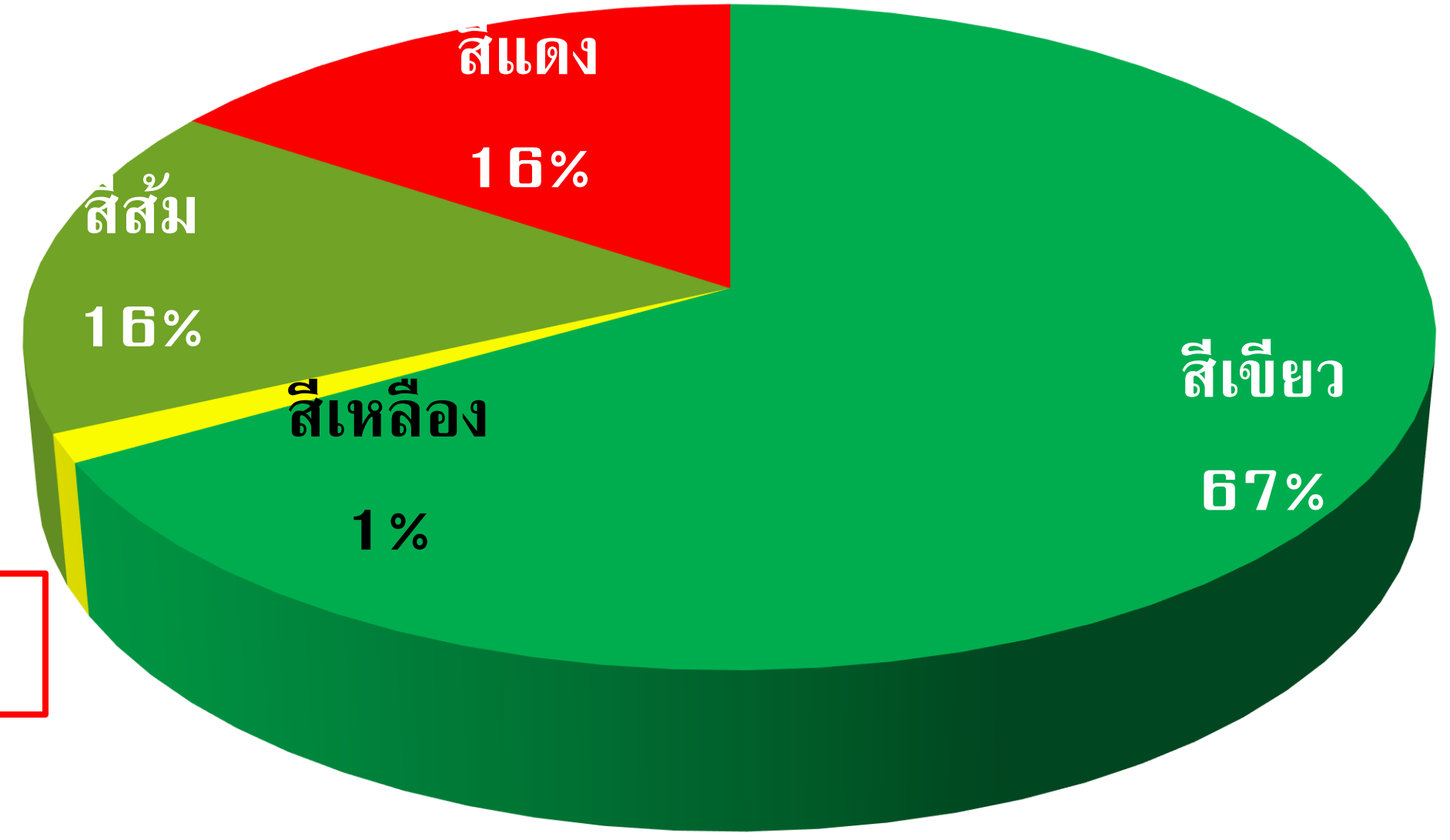


จำนวนผู้เข้ารับการรักษา  
กลุ่มสีแดง  
ตามที่อยู่ปัจจุบัน

จังหวัดที่มีจำนวนมากที่สุด 10 อันดับแรก

ขอนแก่น	320
สงขลา	227
ศรีสะเกษ	171
อุดรธานี	152
กรุงเทพฯ	133
นครราชสีมา	128
กาฬสินธุ์	111
ชัยภูมิ	110
บึงกาฬ	105
สกลนคร	105

อันดับ 3





# มินิธัญญารักษ์

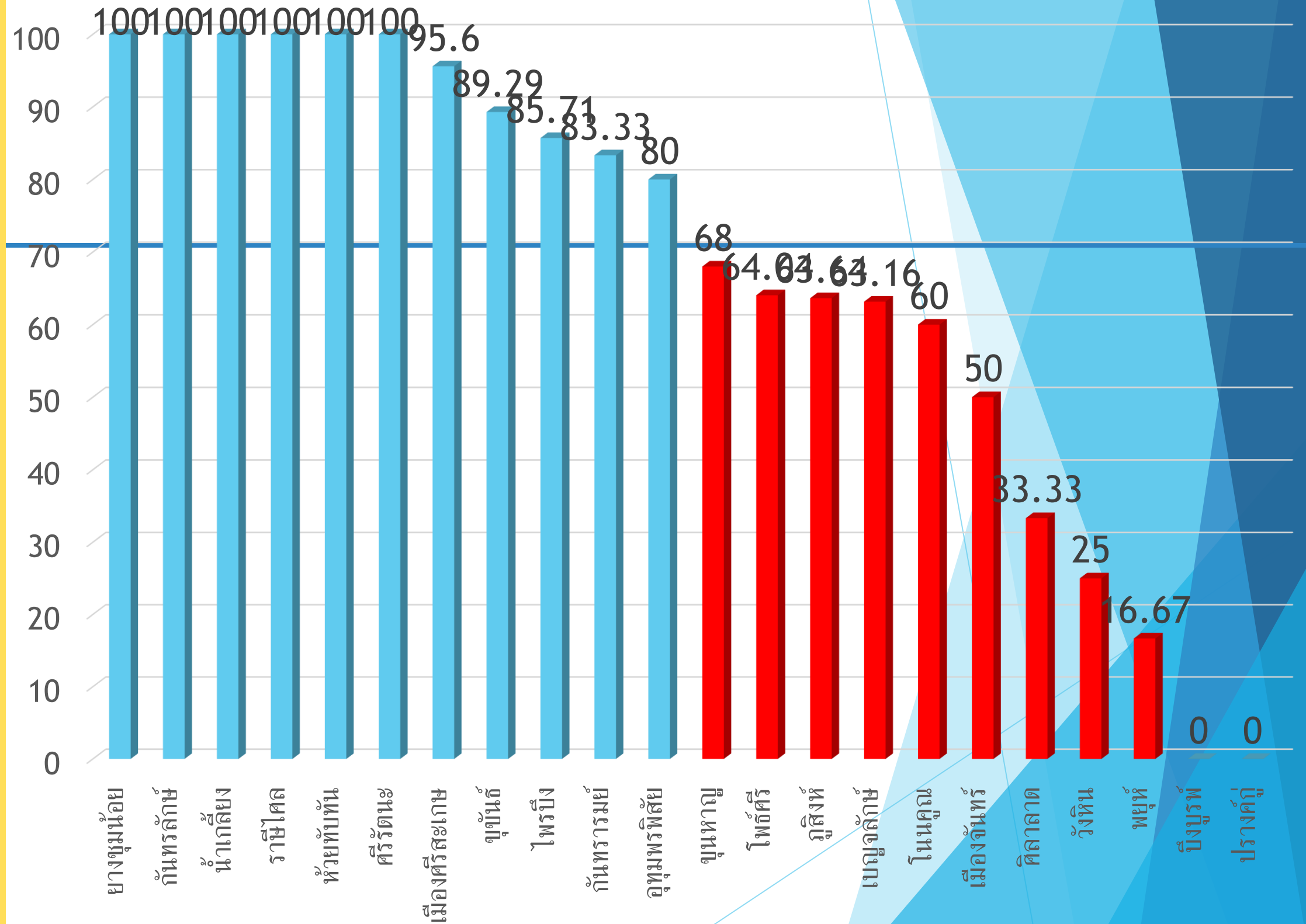
- รพ.ศรีรัตนะ 100 เตียง **ผู้ป่วย 121 คน**
- รพ.โพธิ์ศรีสุวรรณ 50 เตียง **ผู้ป่วย 43 คน**
- รพ.ปราสาทแก้ว 20 เตียง **ผู้ป่วย 13 คน**



# สถานฟื้นฟูสมรรถภาพผู้ติดยาเสพติด

- นพค.53 30 เตียง **ผู้ป่วย 30 คน**

## Retention rate (เกณฑ์ร้อยละ 70) ผลงานร้อยละ 76.77





# นำเรียนเพื่อทราบ ขอความร่วมมือเร่งดำเนินการ

- ☑ นำผู้ป่วยเข้าสู่กระบวนการบำบัดรักษาและบันทึกข้อมูลลงในระบบ บสต. ให้เป็นปัจจุบันตามเป้าหมาย
- ☑ เร่งดำเนินการเบิกจ่ายงบประมาณภายในเดือนมีนาคม 2568
  - 1) โรงพยาบาล 22 แห่ง 1,980,000 บาท
  - 2) สสอ. 22 แห่ง 1,072,5000 บาท
  - 3) มินิธัญญารักษ์ 4 แห่ง 2,428,500 บาท
- ☑ ดำเนินการบำบัดและฟื้นฟูผู้ติดยาเสพติดโดยการมีส่วนร่วมของชุมชน (CBTx ชุมชนล้อมรั้ว) อำเภอละ 2 แห่ง เป้าหมาย 25 คน
- ☑ หลังบำบัดผู้ป่วยครบตามโปรแกรม/ระหว่างการบำบัดให้ส่งต่อข้อมูลผู้ป่วยในระบบ บสต. ไปยังศูนย์ฟื้นฟูทางสังคม เพื่อให้การดูแลช่วยเหลือ





# ขอบคุณครับ

