



กลุ่มงานการแพทย์แผนไทยและการแพทย์ทางเลือก

เรื่องนำเสนอ :

๑. แนวทางการเบิกจ่ายบริการแพทย์แผนไทยและการแพทย์ทางเลือก ในระบบหลักประกันสุขภาพถ้วนหน้า ปีงบประมาณ ๒๕๖๘

วัตถุประสงค์ : เพื่อทราบ

โดย นางสาวภาวณา ไสภาสี

๒๘ กุมภาพันธ์ ๒๕๖๘

ค่าบริการแพทย์แผนไทยและการแพทย์ทางเลือก ปีงบประมาณ ๒๕๖๘
ในวงเงิน ๓๑.๙๐ บาท/ประชากร UC เป็นเงิน ๑,๕๐๔,๓๐๘,๓๐๐ บาท

(ร่าง) การจัดสรรตามผลงานบริการ ดังนี้

๑. บริการแพทย์แผนไทย และสมุนไพร จำนวน ๑,๔๙๔,๔๐๕,๓๓๐ บาท แยกเป็น

- ยาสมุนไพร วงเงิน ๑,๐๐๐,๐๐๐,๐๐๐ บาท ได้แก่

๑. รายการยาสมุนไพร ๓๒ รายการ (FSH)

๒. ยาสมุนไพรอื่นในบัญชียาหลักแห่งชาติ

๓. เหมจ่ายเพิ่มตามเกณฑ์ผลลัพธ์บริการ (๖๐ ล้านบาท)

- หัตถการแพทย์แผนไทย วงเงิน ๔๙๔,๔๐๕,๓๓๐ บาท ได้แก่ นวด ประคบ

นวดและประคบ อบสมุนไพร พอกเข้า การฟื้นฟูสมรรถภาพมารดาหลังคลอด

๒. บริการฝังเข็ม จำนวน ๙,๙๐๒,๙๗๐ บาท

(ร่าง) ค่าบริการการแพทย์แผนไทยและการแพทย์ทางเลือก ปีงบประมาณ ๒๕๖๘

(๓๑.๙๐ บาท /ปชก เป็นเงิน ๑,๕๐๔,๓๐๘,๓๐๐ บาท)

บริการแพทย์แผนไทย และสมุนไพร

(๓๑.๖๙ บาท / ปชก. เป็นเงิน ๑,๔๙๔,๔๐๕,๓๓๐ บาท)

วงเงิน ๑,๐๐๐,๐๐๐,๐๐๐ บาท

๑. รายการยาสมุนไพรในบัญชียาหลักแห่งชาติ ที่ใช้กับโรคที่พบบ่อย (common disease) และกัญชาทางการแพทย์ จำนวน ๓๒ รายการ จ่ายตามรายการบริการ ในอัตราที่กำหนด ต่อ course การรักษา

๒. เหม่าจ่ายเพิ่มตามเกณฑ์ผลลัพธ์บริการ จำนวนไม่เกิน ๖๐ ล้านบาท สำหรับสมุนไพรเป้าหมายอย่างน้อย ๓ รายการ ที่หน่วยบริการใช้ทดแทนยาแทนปัจจุบันได้ ๑๐๐ % (ตามเกณฑ์ที่กรมการแพทย์แผนไทยและการแพทย์ทางเลือกกำหนด)

๓. ยาสมุนไพรในบัญชียาหลักแห่งชาติ รายการที่เหลือ จ่ายตามรายการบริการ ตามระบบคะแนนภายใต้การบริหารวงเงินแบบมีเพดาน (Point system within Global budget) ต่อ course การรักษา

วงเงิน ๔๙๔,๔๐๕,๓๓๐ บาท

หัตถการแพทย์แผนไทย จ่ายตามรายการบริการ ตามระบบคะแนนภายใต้การบริหารวงเงินแบบมีเพดาน (Point system within Global budget) ดังนี้

- 1) นวด ๒๐๐ point
- 2) ประคบ ๑๕๐ Point
- 3) นวดและประคบ ๒๕๐ Point
- 4) อบสมุนไพร ๑๒๐ Point
- 5) พอกเช่า ๑๐๐ point
- 6) การฟื้นฟูสมรรถภาพมารดาหลังคลอด ๕๐๐ Point

หมายเหตุ : นวดเด็กพิการ ในหน่วยบริการมาตรา ๓ จ่าย Point = ๑ บาท

บริการฝังเข็ม หรือฝังเข็มร่วมกระตุ้นไฟฟ้า

(๐.๒๑ บาท/ปชก. เป็นเงิน ๙,๙๐๒,๙๗๐ บาท)

บริการฝังเข็ม หรือฝังเข็มร่วมกระตุ้นไฟฟ้าสำหรับผู้ป่วยโรคหลอดเลือดสมอง (Stroke) ในระยะกลาง ทั้ง IP และ OP หรือที่บ้าน **จ่ายตามรายการบริการ** ในอัตราที่กำหนด ดังนี้

1. บริการฝังเข็ม หรือ บริการฝังเข็มรวม กระตุ้นด้วยไฟฟ้าตามรายการอัตรา ครั้งละ ๑๕๐ บาท จำนวน ๒๐ ครั้งในระยะ golden period ในระยะ ๖ เดือน และ บันทึกค่า Barthel index ทุกครั้ง
2. จ่ายตามมาตรฐานบริการ ให้หน่วยบริการที่จัดบริการรายเดิมครบ ๒๐ ครั้ง

สิ่งที่เปลี่ยนแปลง ปีงบประมาณ 2567

สิทธิประโยชน์เดิม

เพิ่มเติม / ปรับปรุง

1. บริการแพทย์แผนไทย

- 1.1 นวด
- 1.2 ประคบ
- 1.3 นวดและประคบ
- 1.4 ออบสมุนไพร
- 1.5 การฟื้นฟูสมรรถภาพมารดาหลังคลอด ตามแนวเวชปฏิบัติด้านการแพทย์แผนไทย
- 1.6 บริการยาสมุนไพรในบัญชียาหลักแห่งชาติอื่นๆ

2. ยาสมุนไพรกลุ่มที่มีประสิทธิผลชัดเจนฯ 9 รายการ

3. บริการกัญชาทางการแพทย์

สิทธิประโยชน์ใหม่

1. บริการนวด บริการนวดและประคบเพื่อฟื้นฟูสมรรถภาพคนพิการและเด็กพิการ สำหรับหน่วยบริการมาตรา 3 เท่านั้น (มีผล 1 เม.ย. 67)
2. บริการพอกเช่า (มีผล 1 ส.ค. 67)
3. ยาน้ำมันสารสกัดกัญชาที่มี delta-9-tetrahydrocannabinol (THC) ไม่เกิน 3 mg/drop (มีผล 1 ต.ค. 66)

ปรับสิทธิประโยชน์เดิม

1. บริการแพทย์แผนไทย (จ่ายตามการส่งข้อมูล ไม่เกิน 360 วัน*)
2. ยาสมุนไพรกลุ่มที่มีประสิทธิผลชัดเจน 9 รายการ (จ่ายเป็นคอร์ส**)
3. บริการกัญชาทางการแพทย์ (ปรับปริมาณการใช้ยา 1 รายการ, ปรับกลุ่มเป้าหมาย 2 รายการ)
4. ย้ายรายละเอียดของบริการฝังเข็มฯ ในผู้ป่วย Stroke มาอยู่ที่ประกาศแพทย์แผนไทยฯ

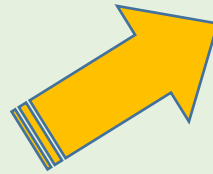
ยาสมุนไพร วงเงิน ๑,๐๐๐,๐๐๐,๐๐๐ บาท

วงเงิน ๑,๐๐๐,๐๐๐,๐๐๐ บาท

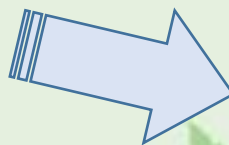
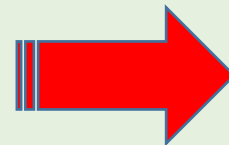
๑. รายการยาสมุนไพรในบัญชียาหลักแห่งชาติ ที่ใช้กับโรคที่พบบ่อย (common disease) และกัญชาทางการแพทย์ จำนวน ๓๒ รายการ จ่ายตามรายการบริการ ในอัตราที่กำหนด ต่อ course การรักษา

๒. เหม่าจ่ายเพิ่มตามเกณฑ์ผลลัพธ์บริการ จำนวนไม่เกิน ๖๐ ล้านบาท สำหรับสมุนไพรเป้าหมายอย่างน้อย ๓ รายการ ที่หน่วยบริการใช้ทดแทนยาแทนปัจจุบันได้ ๑๐๐ % (ตามเกณฑ์ที่กรมการแพทย์แผนไทยและการแพทย์ทางเลือกกำหนด)

๓. ยาสมุนไพรในบัญชียาหลักแห่งชาติ รายการที่เหลือ จ่ายตามรายการบริการ ตามระบบคะแนนภายใต้การบริหารวงเงินแบบมีเพดาน (Point system within Global budget) ต่อ course การรักษา



จ่ายต่อ **course** การรักษา



จ่ายแบบระบบ **point system**

รายการยาสมุนไพร ๓๒ รายการ (จ่ายตาม Fee Schedule)

๑. ยาไหล ได้แก่ ครีมไหล ขี้ผึ้งไหล น้ำมันไหล
๒. ยาเถาวัลย์เปรียง
๓. ยาประคบ (ยาประคบสมุนไพรสด, ยาประคบสมุนไพรแห้ง)
๔. ยาสหัสธารา
๕. ยาปราบชมพูทวีป
๕. ยาฟ้าทะลายโจร (ทั้งสารสกัด และ ผงบด)
๗. ยาแก้ไอผสมมะขามป้อมสูตรตำรับที่ ๑,๒
๘. ยาประสะมะแว้ง
๙. ยาธาตุดุบเซย
๑๐. ยาขมิ้นชัน (ทั้งสารสกัด และ ผงบด)

๑๑. ยามะขามแขก

๑๒. ยาผสมเพชรสังฆาตสูตรที่ ๑, ๒

๑๓. ยาชิง

๑๔. ยาหอมนวโกฐ

๑๕. ยาว่านหางจระเข้

๑๖. ยาเปลือกมังคุด

๑๗. ยาพญาขอ

๑๘. ยาทิ้งเจอร์ทองพันชั่ง

๑๙. ยาแก้ลมแก้เส้น (ยาแคปซูล,ยาผง)

๒๐. ยาทาลายพระสุเมรุ (ยาแคปซูล,ยาผง)

๒๑. ยาสุขไสยาสน์ (ยาแคปซูล,ยาผง)

๒๒. ยาน้ำมันกัญชาที่ผลิตจากช่อ

๒๓. ยาน้ำมันกัญชาทั้งห้า

๒๔. ยาน้ำมันสารสกัดกัญชา ที่มี cannabidiol (CBD) ๑๐๐mg/ml และมี delta-๙-tetrahydrocannabinol (THC) (ยาหยดในช่องปาก หรือ เชื้อบูในช่องปาก)

๒๕. ยาน้ำมันสารสกัดกัญชา ที่มี delta-๙-tetrahydrocannabinol (THC) และcannabidiol (CBD) ในอัตราส่วน ๑:๑

๒๖. ยาน้ำมันสารสกัดกัญชาที่มี delta-๙tetrahydrocannabinol (THC) (ยาหยดในช่องปาก หรือเชื้อบูในช่องปาก)

๒๗. ยาหอมเทพจิตร

๒๘. ยากล้วย ไม่เกิน

๒๙. ยาเหลืองปิดสมุทร

๓๐. ยามะระขี้เณก

๓๑. ยาพริก

๓๒. ยาเขียวหอม

หัตถการแพทย์แผนไทย วงเงิน ๔๙๔,๔๐๕,๓๓๐ บาท

วงเงิน ๔๙๔,๔๐๕,๓๓๐ บาท

หัตถการแพทย์แผนไทย จ่ายตามรายการบริการ ตามระบบคะแนนภายใต้การบริหารวงเงินแบบมีเพดาน (Point system within Global budget) ดังนี้

- 1) นวด ๒๐๐ point
- 2) ประคบ ๑๕๐ Point
- 3) นวดและประคบ ๒๕๐ Point
- 4) อบสมุนไพร ๑๒๐ Point
- 5) พอกเข้า ๑๐๐ point
- 6) การฟื้นฟูสมรรถภาพมารดาหลังคลอด ๕๐๐ Point

หมายเหตุ : นวดเด็กพิการ ในหน่วยบริการมาตรา ๓ จ่าย Point = ๑ บาท

	สิทธิประโยชน์เดิม	เพิ่มเติม / เปลี่ยนแปลง
หลักเกณฑ์เงื่อนไข	จ่ายแบบเหมาจ่าย ตามจำนวนผลงานบริการแพทย์แผนไทย ตามระบบคะแนนภายใต้การบริหารวงเงินแบบมีเพดาน (Point system within Global budget) ใช้ข้อมูลการให้บริการตั้งแต่ต้นปีงบประมาณเป็นต้นไป ประมวลผลจ่ายเป็น 2 งวด งวดที่ 1 ข้อมูลที่ส่งเบิกในไตรมาส 1-2 ของปีงบประมาณ งวดที่ 2 ข้อมูลที่ส่งเบิกในไตรมาส 3-4 ของปีงบประมาณ	จ่ายแบบเหมาจ่าย ตามจำนวนผลงานบริการแพทย์แผนไทย ตามระบบคะแนนภายใต้การบริหารวงเงินแบบมีเพดาน (Point system within Global budget) จ่ายตามการส่งข้อมูล (send date) ประมวลผลจ่ายเป็น 2 งวด งวดที่ 1 ข้อมูลที่ส่งเบิกในไตรมาส 1-2 ของปีงบประมาณ งวดที่ 2 ข้อมูลที่ส่งเบิกในไตรมาส 3-4 ของปีงบประมาณ
ผู้มีสิทธิ	สิทธิหลักประกันสุขภาพแห่งชาติ/สิทธิผู้ประกันตนคนพิการ และ ยินรับการให้บริการหรือปิดสิทธิทุกครั้ง*	
อัตราจ่าย	<ol style="list-style-type: none"> 1. บริการนวด 200 Point/ครั้ง 2. บริการประคบ 150 Point/ครั้ง 3. บริการนวดและประคบ 250 Point /ครั้ง 4. บริการอบสมุนไพร 120 Point/ครั้ง 5. การฟื้นฟูสมรรถภาพมารดาหลังคลอด 500 point/ครั้ง 6. ยาสมุนไพร 25 Point /รายการยา (วันละ 1 ครั้ง/ใบสั่งยา) หมายเหตุ : * นอกเหนือจากสมุนไพรกลุ่มที่มีประสิทธิผลชัดเจน	<ol style="list-style-type: none"> 7. บริการนวด บริการนวดและประคบเพื่อฟื้นฟูสมรรถภาพคนพิการและเด็กพิการ สำหรับหน่วยบริการมาตรา 3 เท่านั้น 8. บริการพอกเข้า 100 Point /ครั้ง
หน่วยบริการ	หน่วยบริการในระบบหลักประกันสุขภาพแห่งชาติ	หน่วยบริการที่มีศักยภาพในการให้บริการ
ระบบเบิกจ่าย	หน่วยบริการในพื้นที่ สปสช.เขต 1-12 ใช้โปรแกรม OP/PP Individual Records (43 แฟ้ม) หน่วยบริการในพื้นที่ สปสช.เขต 13 ใช้ e-Claim	
ระบบประมวลผล	ประมวลผลเบื้องต้นที่ OP/PP Individual Records (43 แฟ้ม) ประมวลผลจ่ายชดเชยที่ ระบบบูรณาการติดตามข้อมูลการจ่ายชดเชยโรคเฉพาะ (Seamless for DMIS)	

บริการพอกเข้า

ปีงบประมาณ 2568 (สิทธิประโยชน์ใหม่)

หลักเกณฑ์	จ่ายแบบเหมาจ่าย ตามจำนวนผลงานบริการแพทย์แผนไทย ตามระบบคะแนนภายใต้การบริหารวงเงินแบบมีเพดาน (Point system within Global budget) ประมวลผลจ่ายเป็น 2 งวด งวดที่ 1 ข้อมูลที่ส่งเบิกในไตรมาส 1-2 ของปีงบประมาณ งวดที่ 2 ข้อมูลที่ส่งเบิกในไตรมาส 3-4 ของปีงบประมาณ		
ผู้มีสิทธิ	สิทธิหลักประกันสุขภาพแห่งชาติ/สิทธิผู้ประกันตนคนพิการ และ ยื่นรับการให้บริการหรือปิดสิทธิทุกครั้ง*		
อัตราจ่ายและเงื่อนไข	มีผลตั้งแต่วันที่ 1 ส.ค. 67 ผู้ป่วยอายุตั้งแต่ 40 ปีขึ้นไป มีอาการปวดเข้าจากภาวะเข้าเสื่อม (OA Knee) (ICD10 : M17) หรือ โรคลมจับโปงแห้งเข้า (ICD10 : U 57.53) โดยให้บริการนวดพร้อมการพอกเข้า ไม่เกินวันละ 1 ครั้ง รวมไม่เกิน 5 ครั้ง ภายใน 2 สัปดาห์ มีรหัสการ ครบ 4 กิจกรรม / ครั้ง ดังนี้		
	1) 872-78-11	การนวดด้วยวิธีการแพทย์แผนไทยแบบราชสำนักที่ต้นขา (ระหว่างสะโพกถึงหัวหัวเข้า)	บริการนวด 200 Point/ครั้ง บริการพอกเข้า 100 Point/ครั้ง
	2) 873-78-11	การนวดด้วยวิธีการแพทย์แผนไทยแบบราชสำนักที่หัวเข้า	
	3) 874-78-11	การนวดด้วยวิธีการแพทย์แผนไทยแบบราชสำนักที่ขาท่อนล่าง (ระหว่างหัวเข้าถึงข้อเท้า)	
	4) 873-78-35 (รหัสใหม่)	การพอกยาสมุนไพร (หัวเข้า)	
หน่วยบริการ	หน่วยบริการที่มีศักยภาพในการให้บริการ		
ระบบเบิกจ่าย	หน่วยบริการในพื้นที่ สปสช.เขต 1-12 บันทึกผ่านระบบ OP/PP Individual Records (43 แห่ง) หน่วยบริการในพื้นที่ สปสช.เขต 13 บันทึกผ่านระบบ e-Claim		
ระบบประมวลผล	ประมวลผลเบื้องต้นที่ OP/PP Individual Records (43 แห่ง) ประมวลผลจ่ายชดเชยที่ ระบบบูรณาการติดตามข้อมูลการจ่ายชดเชยโรคเฉพาะ (Seamless for DMIS) หัวข้อ บริการแพทย์แผนไทย		

บริการฝังเข็มหรือบริการฝังเข็มร่วมกับกระตุ้นไฟฟ้าในผู้ป่วยโรคหลอดเลือดสมอง (stroke)

สิทธิประโยชน์เดิม

หลักเกณฑ์เงื่อนไข	กลุ่มเป้าหมาย : ผู้ป่วยโรคหลอดเลือดสมอง (stroke) ทั้งแบบผู้ป่วยใน ผู้ป่วยนอก และที่พักอาศัยของผู้ป่วย ตามแนวทางการจัดบริการฝังเข็มโรคหลอดเลือดสมองระยะฟื้นฟูของกระทรวงสาธารณสุข โดยผู้รับบริการเป็นผู้ป่วยระยะกลางที่พ้นระยะวิกฤต มีสถานะทางการแพทย์คงที่ และเป็นผู้ป่วยที่มีค่าดัชนีบาร์เธลเอดีแอล (Barthel ADL index) น้อยกว่า 15 หรือ ค่า Barthel ADL index ตั้งแต่ 15 แต่มีความบกพร่องหลายระบบ (multiple impairment) ร่วมด้วย
ผู้มีสิทธิ	สิทธิหลักประกันสุขภาพแห่งชาติ/สิทธิผู้ประกันตนคนพิการ และ ยินยอมการให้บริการหรือปิดสิทธิทุกครั้ง* ยกเว้นบริการ IP
อัตราจ่าย	<ol style="list-style-type: none"> จ่ายตามรายการบริการในอัตราครั้งละ 150 บาท (รวมค่าเข็ม ค่ากระตุ้นไฟฟ้า และค่าบริการทางการแพทย์) ไม่เกิน 20 ครั้ง ภายในระยะเวลา 6 เดือนนับจากวันที่เป็นผู้ป่วยระยะกลาง โดยต้องมีการประเมินและบันทึกค่า Barthel ADL index ร่วมด้วยทุกครั้ง ที่ให้บริการ และหากมีการให้บริการหลายหน่วยบริการให้นับจำนวนครั้งการให้บริการต่อเนื่องกัน จ่ายตามมาตรฐานบริการ ในอัตรา 1,000 บาท เมื่อหน่วยบริการสามารถให้บริการฝังเข็มหรือบริการฝังเข็มร่วมกับกระตุ้นไฟฟ้าในผู้รับบริการ รายเดิมครบ 20 ครั้ง เฉพาะในหน่วยบริการเดียวกัน
หน่วยบริการ	หน่วยบริการที่มีศักยภาพการให้บริการฝังเข็ม หรือบริการฝังเข็มร่วมกับกระตุ้นไฟฟ้า และ ให้บริการโดยแพทย์ ผู้ประกอบวิชาชีพเวชกรรมที่ผ่านการอบรมหลักสูตรฝังเข็ม 3 เดือน ที่รับรองโดยกระทรวงสาธารณสุข หรือแพทย์แผนจีนที่ขึ้นทะเบียนและได้รับใบอนุญาตเป็นผู้ประกอบโรคศิลปะสาขาการแพทย์แผนจีน
ระบบเบิกจ่าย	ระบบ e-Claim
ระบบประมวลผล	ระบบ e-Claim

บริการนวด บริการนวดและประคบเพื่อฟื้นฟูสมรรถภาพคนพิการและเด็กพิการ

ปีงบประมาณ 2568 (สิทธิประโยชน์ใหม่)

ผู้มีสิทธิ	สิทธิหลักประกันสุขภาพแห่งชาติ/สิทธิผู้ประกันตนคนพิการ และ ยืนยันการให้บริการหรือปิดสิทธิทุกครั้ง						
กลุ่มเป้าหมาย	1. เด็กพิการทุกประเภท ตามพระราชบัญญัติส่งเสริมและพัฒนาคุณภาพชีวิตคนพิการ พ.ศ. 2550 และที่แก้ไขเพิ่มเติม (ฉบับที่ 2) พ.ศ. 2556 2. อายุแรกเกิด ถึง 18 ปี กรณีอายุมากกว่า 18 ปี พิจารณาตามความจำเป็นและได้รับความยินยอมจากพ่อแม่หรือผู้ปกครองเด็กพิการ ทั้งนี้ ตามเกณฑ์ประเมินมาตรฐานบริการนวดไทยเพื่อฟื้นฟูสมรรถภาพคนพิการหรือเด็กพิการ กรมการแพทย์แผนไทยและการแพทย์ทางเลือก กระทรวงสาธารณสุข						
อัตราจ่าย	มีผลตั้งแต่วันที่ 1 เม.ย. 67 จ่ายในอัตรา Point ละ 1 บาท <table border="0" style="width: 100%;"> <tr> <td style="width: 30%;">1. บริการนวด 200 Point /ครั้ง</td> <td style="width: 30%;">ให้บริการไม่เกิน 3 ครั้งต่อสัปดาห์</td> <td rowspan="2" style="font-size: 3em; vertical-align: middle;">}</td> <td rowspan="2" style="vertical-align: middle;">รวม นวดไม่เกิน 3 ครั้งต่อสัปดาห์</td> </tr> <tr> <td>2. บริการนวดและประคบ 250 Point/ครั้ง</td> <td>ให้บริการไม่เกิน 1 ครั้งต่อสัปดาห์</td> </tr> </table>	1. บริการนวด 200 Point /ครั้ง	ให้บริการไม่เกิน 3 ครั้งต่อสัปดาห์	}	รวม นวดไม่เกิน 3 ครั้งต่อสัปดาห์	2. บริการนวดและประคบ 250 Point/ครั้ง	ให้บริการไม่เกิน 1 ครั้งต่อสัปดาห์
1. บริการนวด 200 Point /ครั้ง	ให้บริการไม่เกิน 3 ครั้งต่อสัปดาห์	}	รวม นวดไม่เกิน 3 ครั้งต่อสัปดาห์				
2. บริการนวดและประคบ 250 Point/ครั้ง	ให้บริการไม่เกิน 1 ครั้งต่อสัปดาห์						
หน่วยบริการ	หน่วยบริการที่มีสิทธิได้รับค่าใช้จ่ายเป็น “สถานบริการสาธารณสุขอื่นที่คณะกรรมการกำหนดเพิ่มเติม ตามมาตรา 3 แห่งพระราชบัญญัติหลักประกันสุขภาพแห่งชาติ พ.ศ. 2545” ที่ขึ้นทะเบียนเป็น “หน่วยบริการที่รับการส่งต่อเฉพาะด้านฟื้นฟูสมรรถภาพทางการแพทย์” ที่มีศักยภาพตามเกณฑ์การประเมินมาตรฐานบริการนวดไทยเพื่อฟื้นฟูสมรรถภาพเด็กพิการ หรือมาตรฐานอื่น ๆ ที่กรมการแพทย์แผนไทยและการแพทย์ทางเลือกกำหนด						
ระบบเบิกจ่าย	บันทึกผ่านระบบ Disability Portal						
ระบบประมวลผล	ระบบบูรณาการติดตามข้อมูลการจ่ายชดเชยโรคเฉพาะ (Seamless for DMIS) เป็นรายเดือน						

สรุประบบการบันทึกข้อมูลและระบบการประมวลผลการจ่ายชดเชย

บริการแพทย์แผนไทยและแพทย์ทางเลือก ปีงบประมาณ 2568

บริการ	ระบบบันทึกข้อมูล		ระบบประมวลผลการจ่ายชดเชย
	เขต 1-12	เขต 13	
1. บริการแพทย์แผนไทย (ยกเว้นนวัตกรรมแผนไทย) GB นวด / นวดและประคบ / ประคบ / อบสมุนไพร / ฟันพุดารคาหลังคลอด / ยาสมุนไพรในบัญชียาหลักอื่นๆ / พอกเช่า	43 แฟ้ม	E-Claim	Seamless For DMIS หัวข้อ ระบบบริการการแพทย์แผน ไทย
2. บริการยาสมุนไพรกลุ่มที่มีประสิทธิผลชัดเจนฯ (ยาสมุนไพร 9 รายการ)	E-Claim	E-Claim	E-Claim
3. บริการฝังเข็มฯ ในผู้ป่วย Stroke	E-Claim	E-Claim	E-Claim
4. บริการยาแก้ปวดทางการแพทย์	จ.2	จ.2	Seamless For DMIS หัวข้อ กรณีการใช้ยาแก้ปวด
5. บริการนวดและประคบเพื่อฟื้นฟูสมรรถภาพคนพิการและเด็กพิการ สำหรับ หน่วยบริการรับส่งต่อฟื้นฟูสมรรถภาพ ที่เป็น “หน่วยบริการมาตรา 3” เท่านั้น	Disability	Disability	Seamless For DMIS หัวข้อ ระบบบริการการแพทย์แผน ไทย
บริการนวัตกรรมด้านแพทย์แผนไทย (นวด อบ ประคบ) ตามประกาศ บริการนวัตกรรมด้านการแพทย์แผนไทย พ.ศ.2566	AMED	AMED	Seamless For DMIS บัตรประชาชนใบเดียว



ขอขอบคุณค่ะ
๑



เกณฑ์เหมาจ่ายเพิ่มตามเกณฑ์ผลลัพธ์บริการ จำนวนไม่เกิน 60 ล้านบาท สำหรับสมุนไพรเป้าหมาย 5 รายการ ที่หน่วยบริการ ใช้ทดแทนยาแทนปัจจุบันได้100% (ตามเกณฑ์ที่กรมการแพทย์แผนไทยและการแพทย์ทางเลือกกำหนด)

เป้าหมายการดำเนินงาน โรงพยาบาลทุกระดับ โดยกำหนดเกณฑ์การจ่าย สำหรับโรงพยาบาล เป็น 3 กลุ่ม ดังนี้

โรงพยาบาล	รายการยาทดแทน 100 %	วงเงินตามเกณฑ์คุณภาพ
กลุ่ม 1	มีการใช้ยาสมุนไพรทดแทนยาแผนปัจจุบัน รายการบังคับ 3 รายการ ดังนี้ 1. ยานวด Analgesic balm ทดแทนด้วย ยาครีมไพล 2. ยาระบาย Bisacodyl ทดแทนด้วย ยามะขามแขก 3. ยาแก้ไอ M. tussive ทดแทนด้วย ยาประสะมะแว้ง	50,000 บาท / แห่ง
กลุ่ม 2	มีการใช้มีการใช้ยาสมุนไพรทดแทนยาแผนปัจจุบัน รายการบังคับ 3 รายการ และ เพิ่มรายการเลือกอีก 1 รายการ ตามรายการยาใน list Option ของกรมฯ	100,000 บาท / แห่ง
กลุ่ม 3	มีการใช้มีการใช้ยาสมุนไพรทดแทนยาแผนปัจจุบัน รายการบังคับ 3 รายการ และเพิ่มรายการเลือกอีก อย่างน้อย 2 รายการ ตามรายการยาใน List Option ของกรมฯ	200,000 บาท / แห่ง

มติที่ประชุมจากการหารือผู้แทนกรมการแพทย์แผนไทยและการแพทย์ทางเลือก วันที่ 21 และ 27 มกราคม 2568



กำหนดรายการยาสมุนไพรทดแทนยาแผนปัจจุบัน



เป้าหมายนโยบายการส่งเสริมการใช้ยาสมุนไพรในระบบบริการ
ของท่านรัฐมนตรีว่าการกระทรวงสาธารณสุข
ลดการใช้ยาแผนปัจจุบัน เพิ่มการใช้ยาสมุนไพร



เกณฑ์และเป้าหมายการดำเนินงาน
ของโรงพยาบาล(รพช. รพท รพศ ในสังกัด สธ) ที่ใช้ยาสมุนไพรทั้ง 32 รายการ
ลดยาแผนปัจจุบันหรือ ตัดรายการยาแผนปัจจุบันออกจาก drug list ของ รพ.

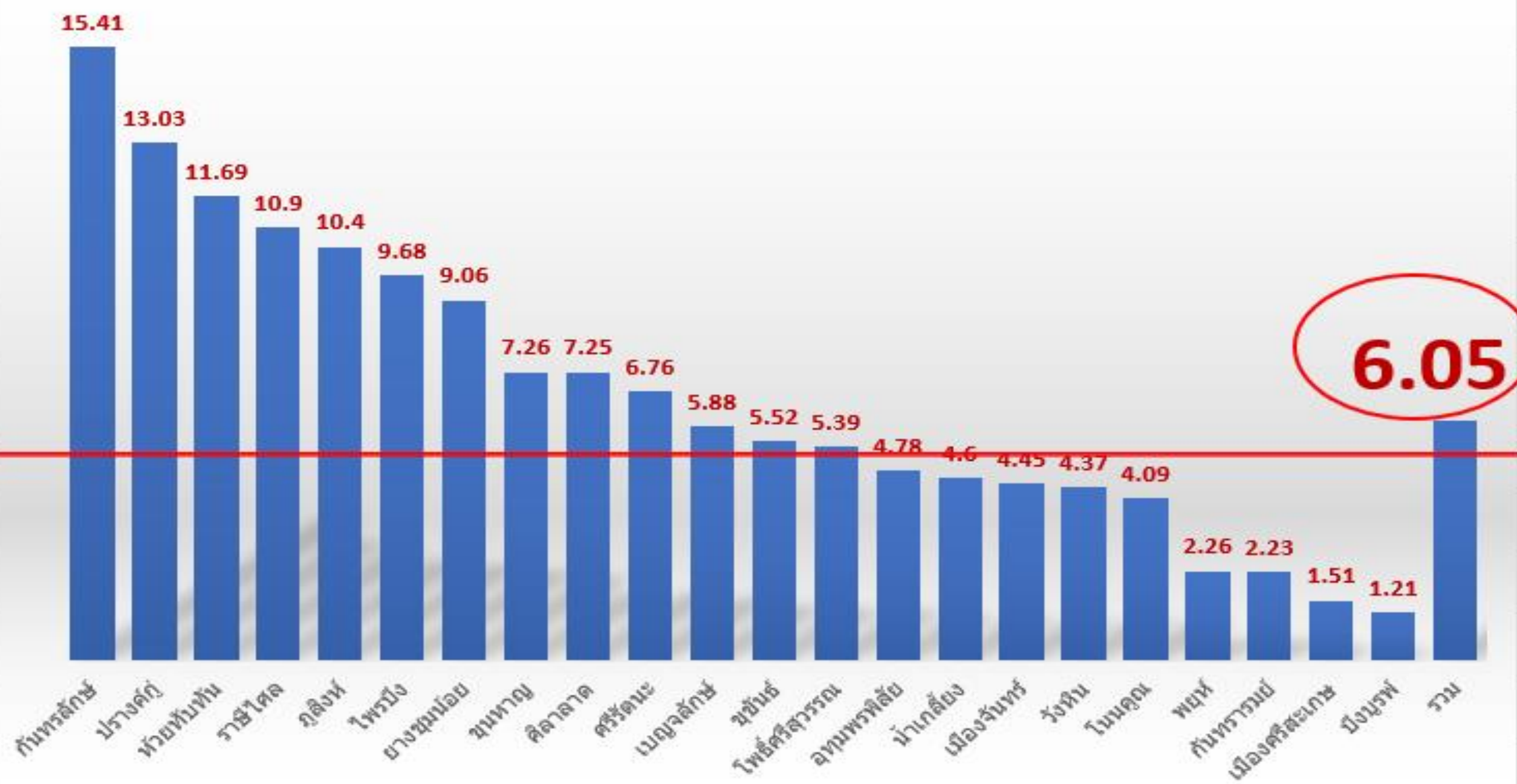
จำนวนรายการยาทดแทนใช้ทดแทน 100% เฉพาะโรงพยาบาลชุมชน และ รพ.สต.

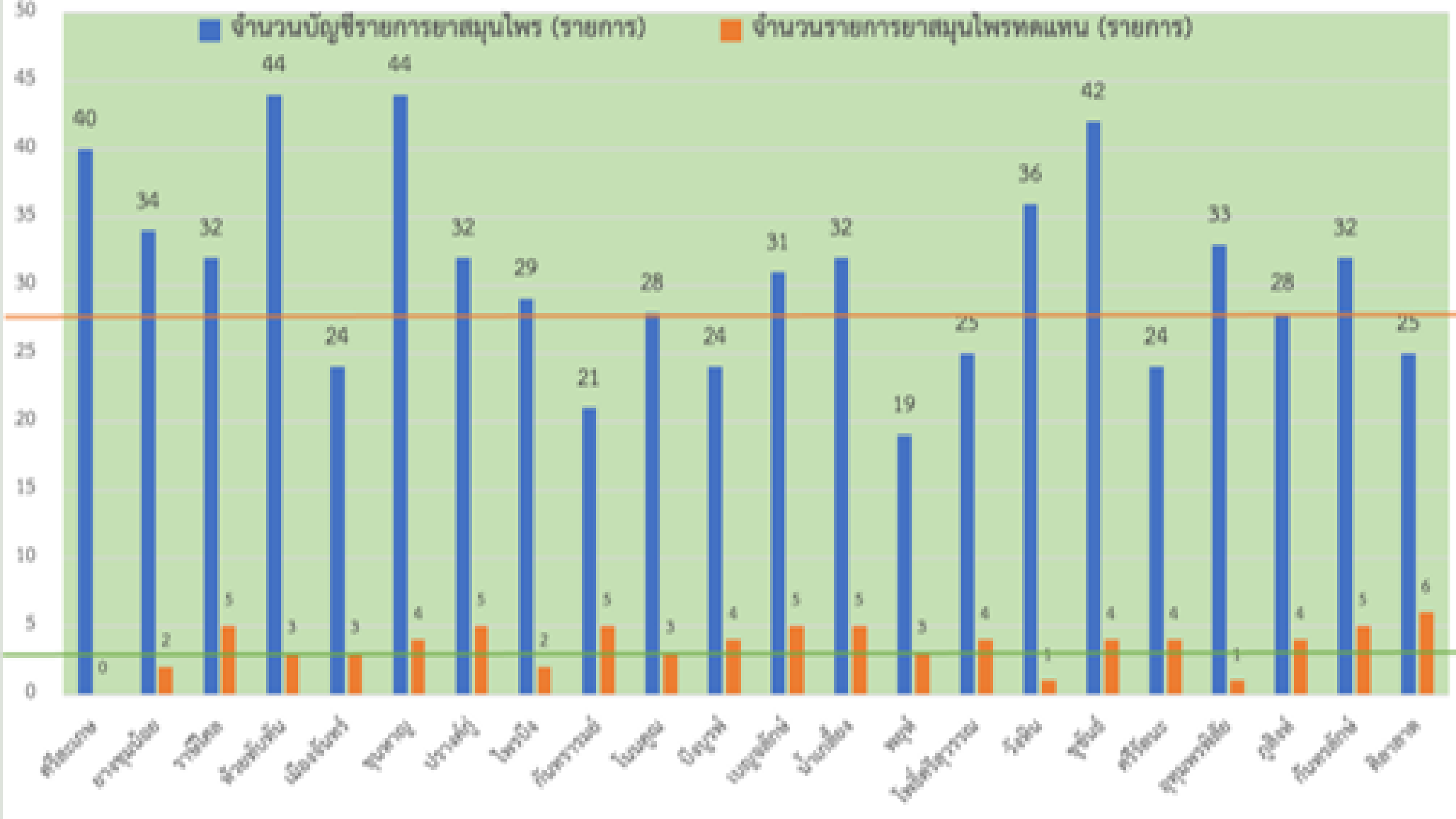
ระดับ	จำนวนรายการ
ระดับ A	5 รายการ
ระดับ B	4 รายการ
ระดับ C	3 รายการ

(Kick off ปลายเดือนก.พ. 68)

ยาสมุนไพรทดแทน

- ยาไฟ**
Analgasic balm (ยาทาแก้ปวดเมื่อยกล้ามเนื้อ)
สมุนไพร: ขมิ้นชัน, ตะไคร้, ใบสะระแหน่
- ยาประสะมะแว้ง**
M.tussive, อื่นๆ (ยาแก้ไอละลายเสมหะ)
สมุนไพร: มะแว้ง, ขมิ้นชัน, ตะไคร้
- มะขามแขก**
Bisacodyl (ยาระบาย)
สมุนไพร: มะขามแขก
- เพชรสังฆาต**
Daflon
สมุนไพร: เพชรสังฆาต
- ยาราดูบเซย**
M.carminative, Simethicone
สมุนไพร: ยาราดูบเซย





ยาสมุนไพรทดแทนยาแผนปัจจุบัน100% (ใน List Option ของกรมฯ)

ที่	โรงพยาบาล	ยาประสะมะแว้ง ยาแก้ไอ M.tussis	ครีมไพล Analgesic balm	ยามะขามแขก Bisacodyl tab	ยาผสมเพชรสังฆาต Diosmin diosmin + hesperidin 50 mg	ครีมพญาออย Acyclovir cream	เจลพริก Analgesic balm	ยาธาตุดอบเชย M.carminative	ยาประคบ Analgesic balm
1	ศรีสะเกษ								
2	ยางชุมน้อย	✓				✓			
3	ราษีไศล	✓	✓	✓		✓			✓
4	ห้วยทับทัน	✓		✓		✓			
5	เมืองจันทร์	✓		✓		✓			
6	ขุนหาญ	✓		✓	✓	✓			
7	ปรางค์กู่	✓		✓	✓	✓		✓	
8	ไพรบึง				✓	✓			
9	กันทรารมย์		✓		✓	✓			✓
10	โนนคูณ	✓			✓	✓			
11	บึงบูรพ์	✓		✓	✓	✓			
12	เบญจลักษ์		✓	✓	✓	✓			✓
13	น้ำเกลี้ยง	✓		✓	✓	✓			
14	พยุห์	✓		✓	✓				
15	โพธิ์ศรีสุวรรณ	✓		✓	✓	✓			
16	วังหิน			✓					
17	ซุขันธ์	✓		✓		✓		✓	
18	ศรีรัตนะ	✓	✓			✓			✓
19	อุทุมพรพิสัย					✓			
20	ภูสิงห์		✓	✓		✓			
21	กันทรลักษ์		✓		✓	✓	✓		✓
22	ศิลาลาด	✓	✓	✓	✓			✓	✓