



# วาระนำเสนอในที่ประชุม

คณะกรรมการประสานงานสาธารณสุขระดับจังหวัด

สำนักงานสาธารณสุขจังหวัดศรีสะเกษ

วันที่ 31 มีนาคม 2568



นายแพทย์ศรีไพร ทองนิมิตร

รองนายแพทย์สาธารณสุขจังหวัดศรีสะเกษ

สำนักงานสาธารณสุขจังหวัดศรีสะเกษ



# เรื่องนำเสนอที่ประชุม

1. ขอเชิญชมการประกวด

TO BE NUMBER ONE IDOL รุ่นที่ 15

2. การดำเนินงานด้านบำบัดรักษาและฟื้นฟู

ผู้ติดยาเสพติด จังหวัดศรีสะเกษ







1.ขอเชิญชมการประกวดเยาวชนต้นแบบ  
เก่งและดี TO BE NUMBER ONE  
(TO BE NUMBER ONE IDOL) รุ่นที่ 15  
ระดับประเทศ ประจำปี 2568



“คนเมืองศรี เป็นหนึ่งโดยไม่พึ่งยาเสพติด”  
สำนักงานสาธารณสุขจังหวัดศรีสะเกษ





การประกวดเยาวชนต้นแบบเก่งและดี TO BE NUMBER ONE  
(TO BE NUMBER ONE IDOL) รุ่นที่ 15 ระดับประเทศ ประจำปี 2568

ขอเรียนเชิญผู้บริหาร ชาวจังหวัดศรีสะเกษ  
ร่วมชม เชียร์และให้กำลังใจ

ในวันเสาร์ที่ 5 , 12 , 19 , 26 เมษายน  
และ 3 พฤษภาคม 2568 เวลา 17.00 น.

ณ ศูนย์การค้าเจเจ มอลล์ เขตจตุจักร

กรุงเทพมหานคร

หรือ

รับชมการถ่ายทอดสดทาง NBT

ทุกวันเสาร์ เวลา 21.00 น.



นางสาวปาติตา ไสเนตร (น้องโฟกัส) TI 30

โรงเรียนเขื่อนขันธ์กาบแก้วบัวบาน

ได้รับรางวัลเยาวชนต้นแบบเก่งและดี TO BE NUMBER ONE ระดับภาค

ตะวันออกเฉียงเหนือ



ผู้ป่วยยาเสพติด  
(เป้าหมาย 4,415)

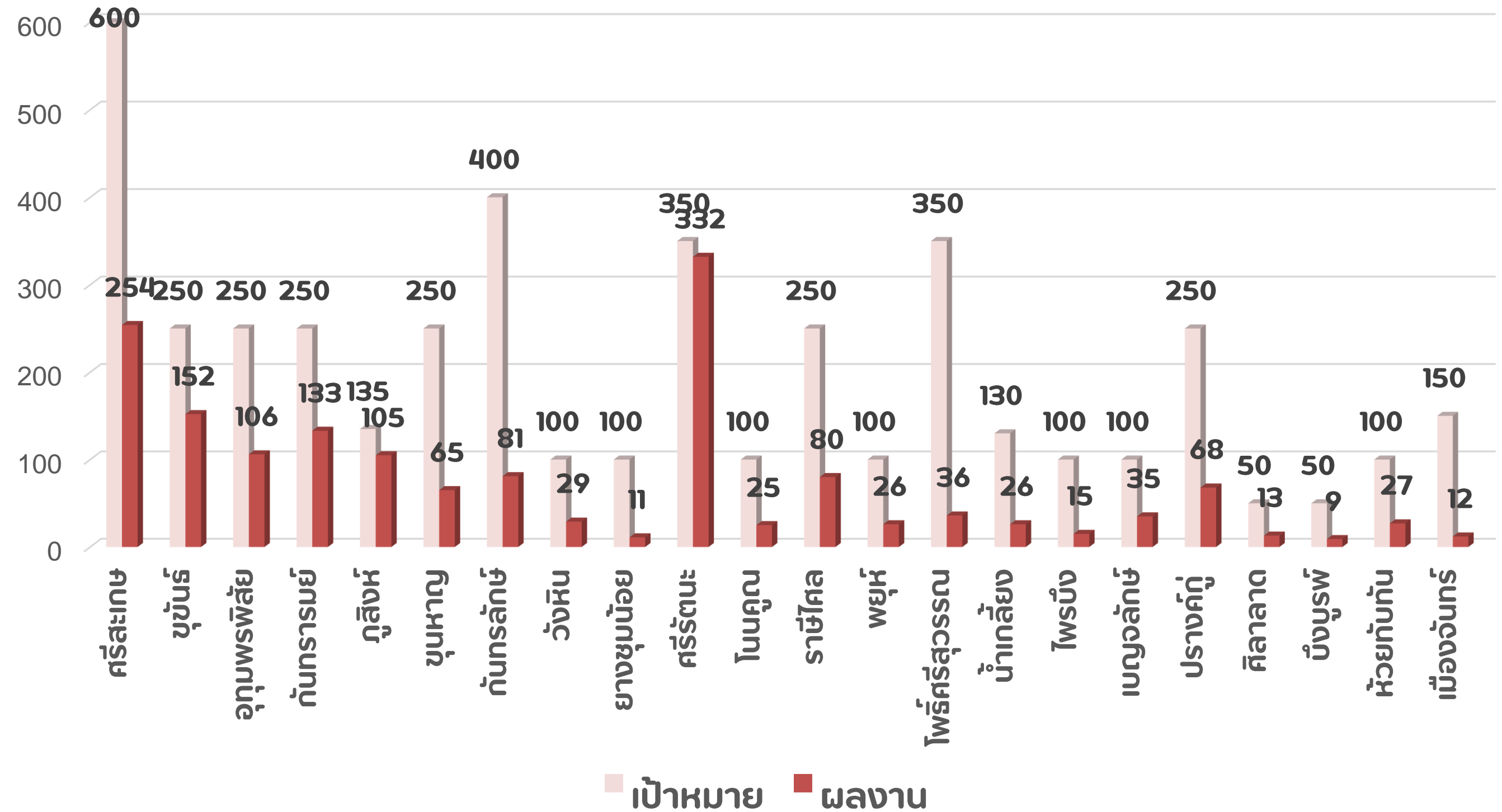
**ผลงาน 1,640 ราย**

**คิดเป็น 37.14%**



ข้อมูล บสท. ณ 25 มี.ค. 68

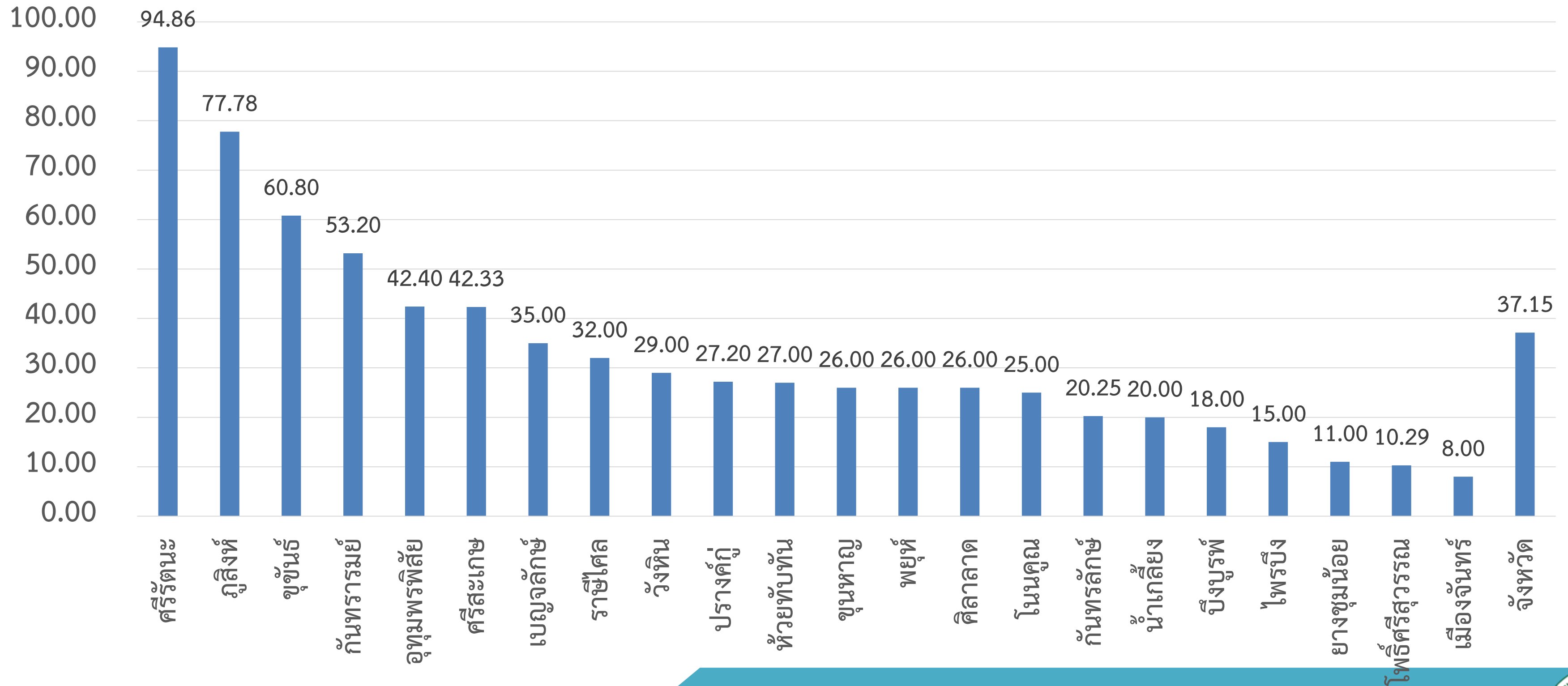
## 2.การดำเนินงานบำบัดฟื้นฟูผู้เสพ ผู้ติดยาเสพติด



สำนักงานสาธารณสุขจังหวัดศรีสะเกษ



# ผู้ป่วยยาเสพติด (เป้าหมาย 4,415) ผลงาน 1,640 ราย คิดเป็น 37.14% แยกรายอำเภอ



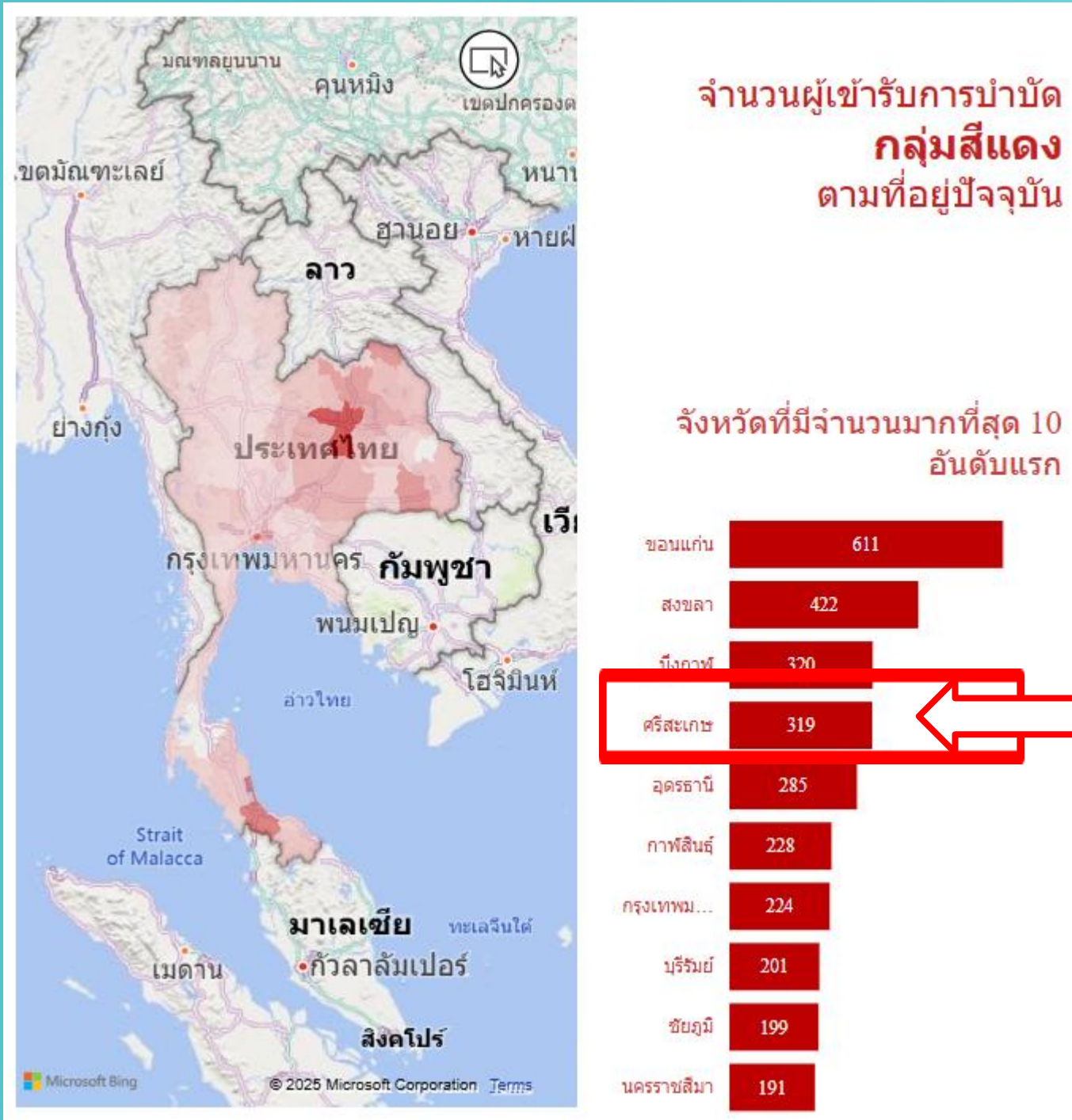
ข้อมูล บสศ. ณ 25 มี.ค. 68

สำนักงานสาธารณสุขจังหวัดศรีสะเกษ

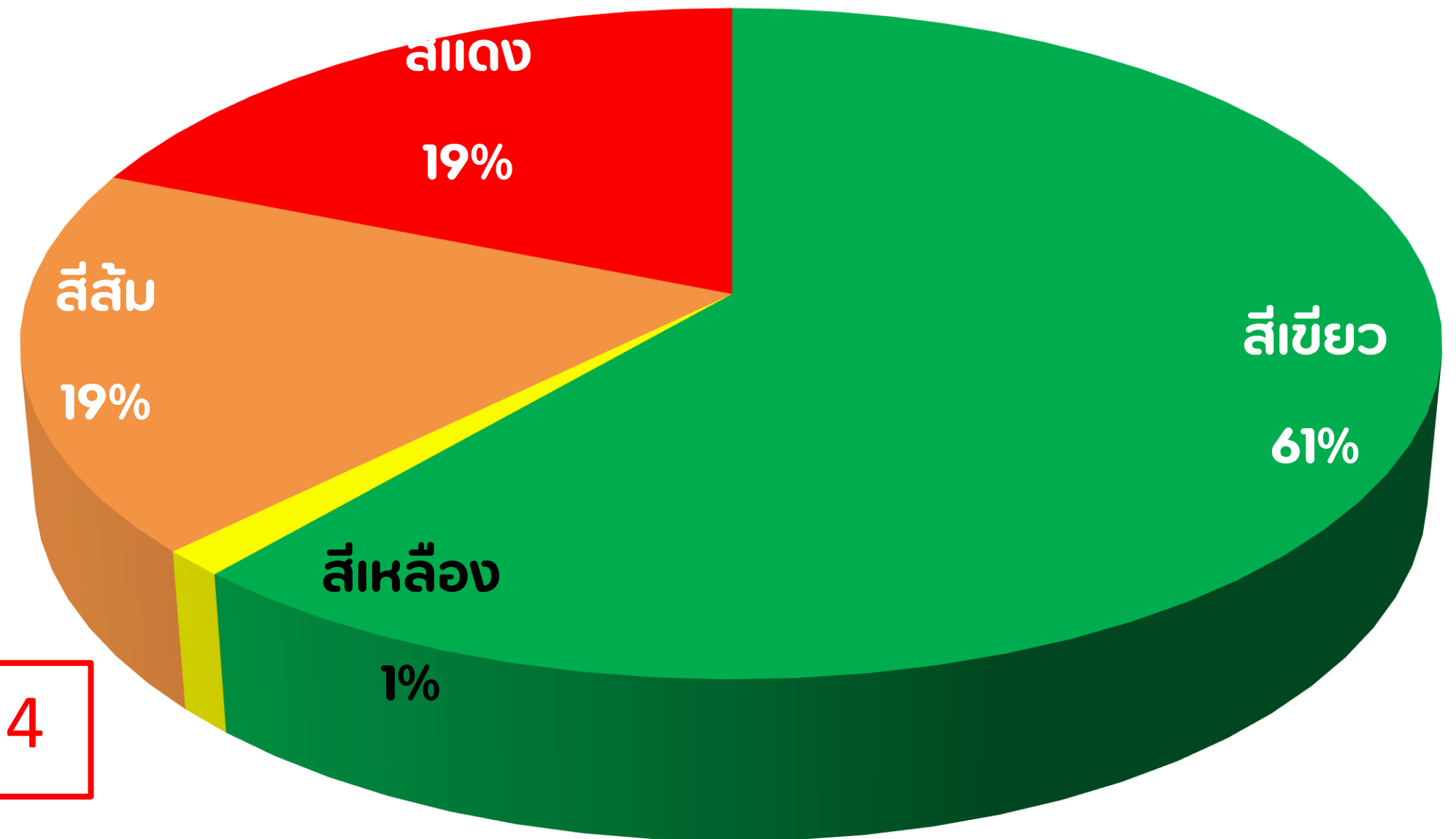


# ผู้ป่วยยาเสพติดที่มีอาการทางจิต (เป้าหมาย 447)

ผลงาน 532 ราย คิดเป็น 119.01 %



## แบ่งตามระดับความรุนแรง



อันดับ 4

สำนักงานสาธารณสุขจังหวัดศรีสะเกษ

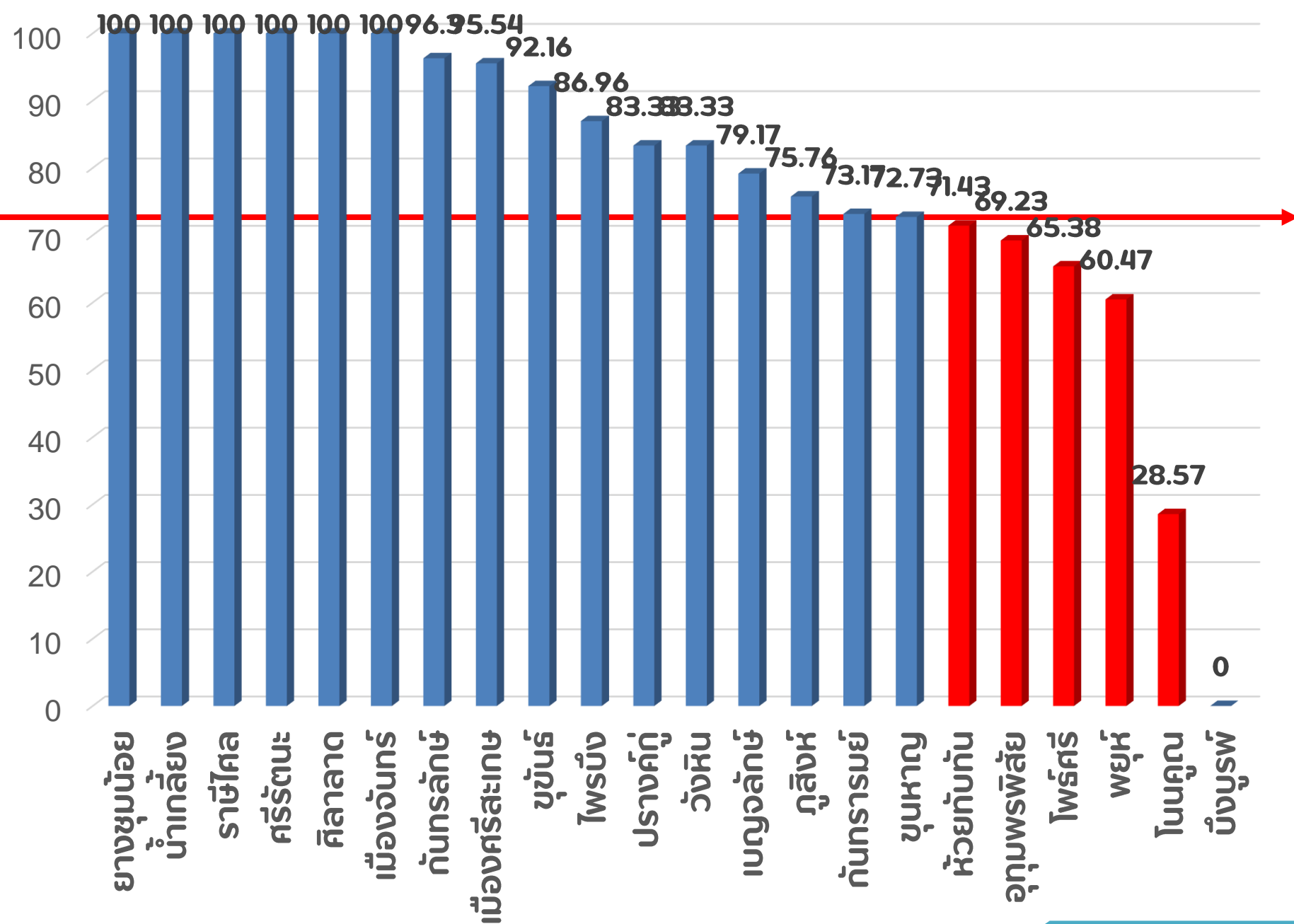




# ผู้ป่วยยาเสพติดบำบัดรักษาครบตามโปรแกรม

## ได้รับการดูแลต่อเนื่องจนถึงการติดตาม 1 ปี (Retention Rate) (เกณฑ์ร้อยละ 70)

**ผลงาน: บำบัดครบ 664 ราย ติดตามครบ 536 ราย คิดเป็นร้อยละ 80.72**



### มีนิรภัยรักษา

- รพ.ศรีรัตนะ 100 เตียง **ผู้ป่วย 161 คน**
- รพ.โพธิ์ศรีสุวรรณ 50 เตียง **ผู้ป่วย 34 คน**
- รพ.ปรางค์กู่ 20 เตียง **ผู้ป่วย 18 คน**
- รพ.เมืองจันทร์ 40 เตียง **ผู้ป่วย 35 คน**



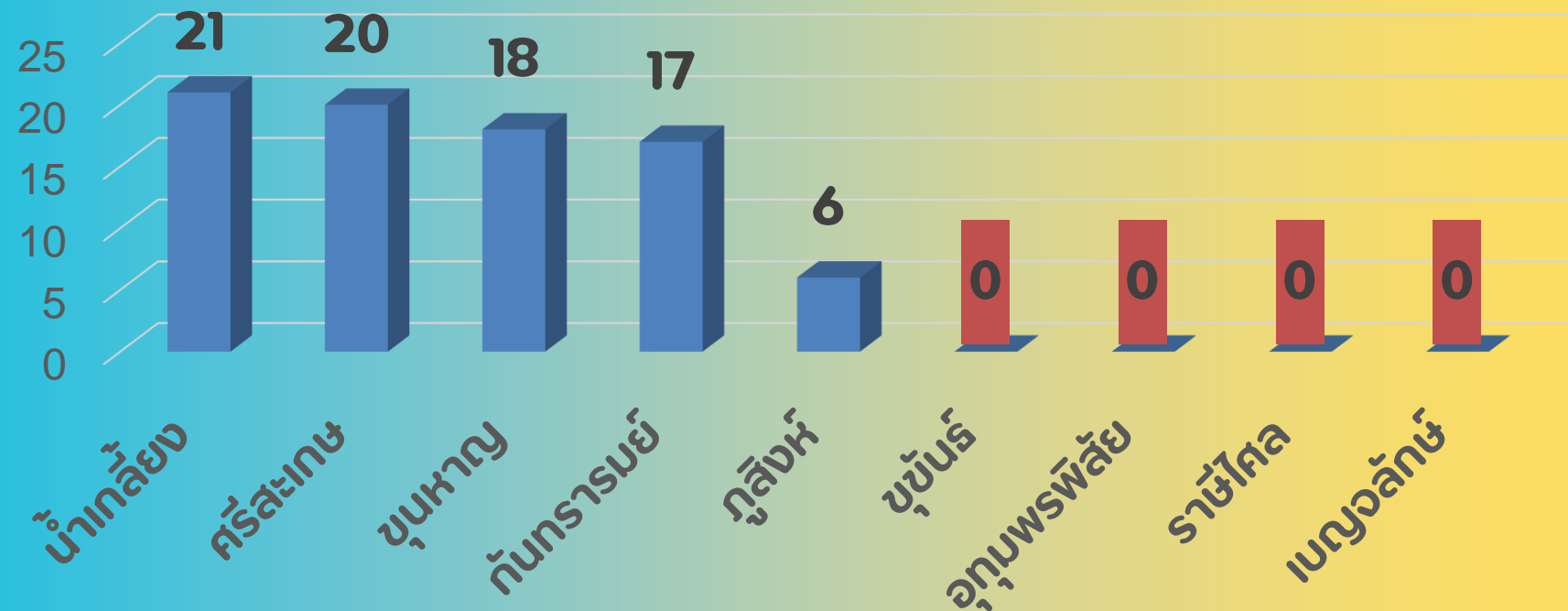
สำนักงานสาธารณสุขจังหวัดศรีสะเกษ





# ศูนย์ฟื้นฟูสภาพทางสังคม แบบพักคอย จังหวัดศรีสะเกษ นำร่อง 9 แห่ง

ได้แก่ อำเภอขุนหาญ เบลองลักษ์ กุสิงห์ ขุขันธ์ น้ำเกลี้ยง  
กันทรารมย์ อุกุมพรพิสัย ราชไศล และอำเภอเมืองศรีสะเกษ  
ดำเนินการส่งต่อช่วยเหลือดังนี้



เตรียมความพร้อมเปิดสถานฟื้นฟู  
สมรรถภาพผู้ติดยาเสพติด  
สถานีตำรวจภูธรบึงมะลู อำเภอกันทรลักษ์  
อบรมเชิงปฏิบัติการผู้ให้การบำบัดและฟื้นฟู  
ผู้ติดยาเสพติด หลักสูตร Fast model 10 วัน  
จำนวน 40 คน วันที่ 17-26 มี.ค. 68  
ณ โรงพยาบาลธัญญารักษ์ขอนแก่น



สำนักงานสาธารณสุขจังหวัดศรีสะเกษ





# ขอความร่วมมือเร่งดำเนินการ

☑ ลงทะเบียนกำลังพลผู้ปฏิบัติงานด้านยาเสพติด

ภายใน 31 มี.ค. 68

☑ ส่งแบบประเมินรับรองคุณภาพยาเสพติด (HA) ปี 2568 ภายใน 31 มี.ค.

68 จำนวน 9 แห่ง ได้แก่ รพ.ราชสีไศล พยุห์ วังหิน ห้วยทับทัน ไพรบึง  
น้ำเกลี้ยง เมืองจันทร์ บึงบูรพ์ และรพ.ศรีสะเกษ

☑ เร่งดำเนินการบันทึกข้อมูลในระบบบสต. ให้เป็นปัจจุบัน ดังนี้

- ส่งต่อให้การช่วยเหลือในศูนย์ฟื้นฟูสภาพทางสังคม นาร่อง 9 แห่ง

- บันทึกข้อมูลบำบัดในสถานพยาบาล CBTx+ชุมชนยั่งยืน

- ตรวจสอบข้อมูลผู้ป่วยรายเก่าที่ค้างในระบบปี 65-66 รวบรวมข้อมูล

มายังสสจ. เพื่อส่งหนังสือปลดล็อกข้อมูลไปยังสำนักงานเลขาธิการ

บำบัดรักษาและฟื้นฟูผู้ติดยาเสพติดของกระทรวง



สำนักงานสาธารณสุขจังหวัดศรีสะเกษ

