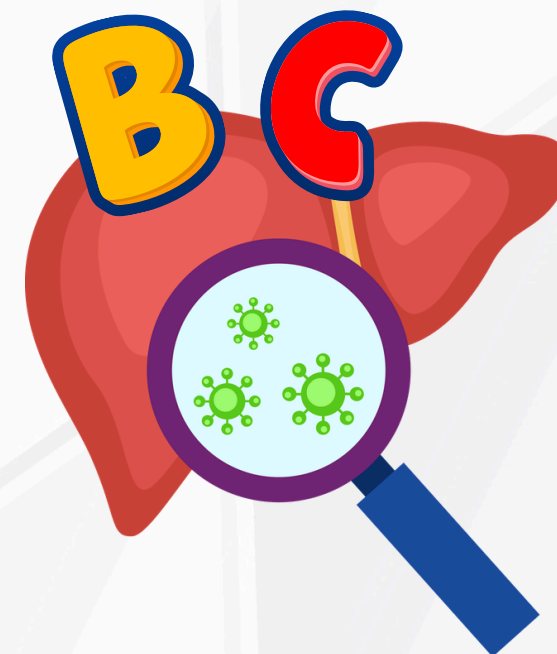




สถานการณ์โรคที่ต้องเฝ้าระวัง จังหวัดศรีสะเกษ ประจำเดือน เมษายน 2569

สำนักงานสาธารณสุขจังหวัดศรีสะเกษ

28 เมษายน 2569





สถานการณ์โรคไข้เลือดออก จ.ศรีสะเกษ ปี 2569

ประเทศไทย

พบผู้ป่วย **5,527** ราย
(อัตราป่วย 8.52 ต่อแสน ปชก.)

เสียชีวิต **8** ราย
(อัตราป่วยตาย 0.012 ต่อประชากรแสนคน)

จังหวัดศรีสะเกษ

พบผู้ป่วย **38** ราย **เฝ้าระวัง**
(อัตราป่วย 2.62 ต่อแสน ปชก.)

เสียชีวิต **0** ราย

แนวโน้มระบาดเพิ่มขึ้น

เดือน เม.ย. 2569

+10 ราย

แนวโน้มผู้ป่วยเพิ่มขึ้น

ลำดับของศรีสะเกษ

อันดับ **55** ของประเทศ

อันดับ **7** ภาคตะวันออกเฉียงเหนือ

อันดับ **2** เขต 10

เดือน เม.ย. 2569

+10 ราย

แนวโน้มผู้ป่วยเพิ่มขึ้น

กลุ่มเสี่ยงหลัก

กลุ่มนักเรียน 10-14 ปี และ 15-19 ปี

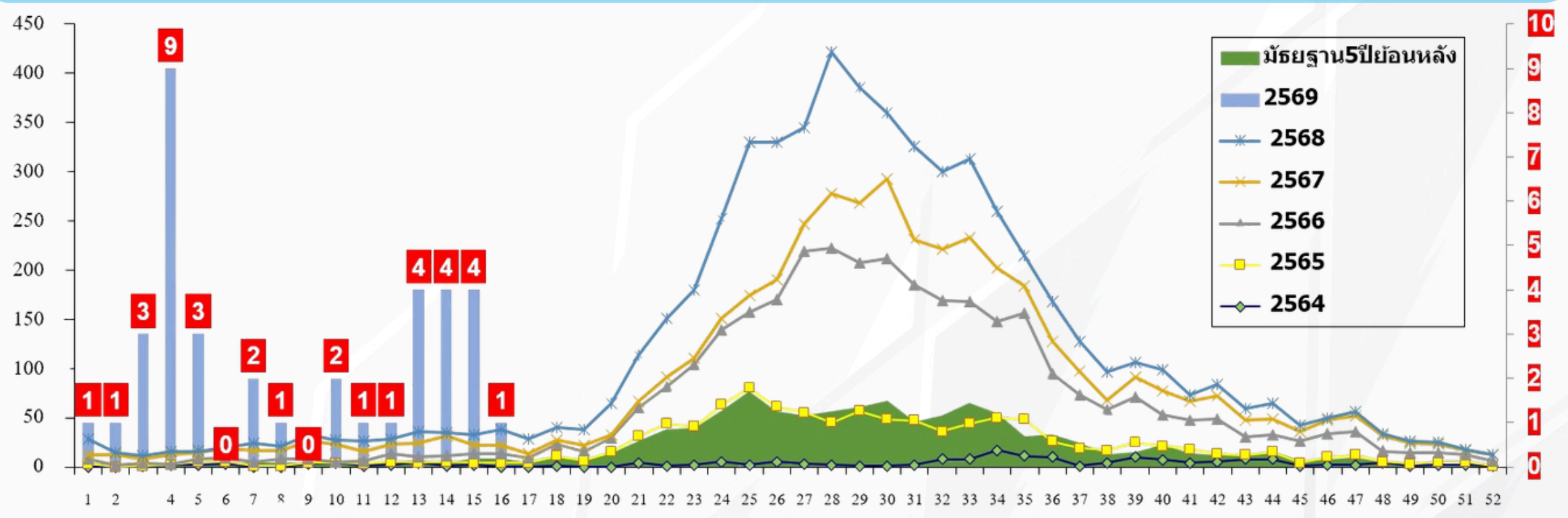
อำเภอเฝ้าระวัง

- อ.ยางชุมน้อย ↑ **อันดับ 1** (อัตราป่วยสูงสุด) **11** ราย **30.69** ต่อแสน ปชก.
- อ.เมืองจันทร์ ↑ **11** ราย
- อ.กันทรารมย์ ↑
- อ.ขุขันธ์ ↑
- อ.ขุนหาญ ↑

อัตราป่วยโรคไข้เลือดออก (1 ม.ค. - 27 เม.ย. 69)

อำเภอ	ผู้ป่วยเพิ่ม เดือน	จำนวนป่วย	อัตราป่วย/แสนประชากร
ยางชุมน้อย	1	11	30.69
เมืองจันทร์	1	1	5.64
กันทรารมย์	3	5	5.04
ขุขันธ์	3	6	4.02
ขุนหาญ	1	4	3.75
ภูสิงห์		2	3.65
กันทรลักษ์	1	7	3.49
ราษีไศล		2	2.51
น้ำเกลี้ยง		0	0
โนนคูณ		0	0
บึงบูรพ์		0	0
เบญจลักษ์		0	0
ปรางค์กู่		0	0
พยุห์		0	0
โพธิ์ศรีสุวรรณ		0	0
ไพรบึง		0	0
เมืองศรีสะเกษ		0	0
วังหิน		0	0
ศรีรัตนะ		0	0
ศิลาลาด		0	0
ห้วยทับทัน		0	0
อุทุมพรพิสัย		0	0
รวม	10	38	2.62

จำนวนผู้ป่วยโรคไข้เลือดออก จ.ศรีสะเกษ ปี 2569 เทียบกับค่ามัธยฐาน 5 ปีย้อนหลัง (2564-2568)



มาตรการป้องกันควบคุมโรคไข้เลือดออก

1. มาตรการป้องกัน (สี่เขียว)

3 เก็บ ป้องกัน 3 โรค

เก็บบ้าน



ปลอดโปร่ง
ไม่ให้ยุงอาศัย

เก็บขยะ/เศษภาชนะ



ไม่เป็นแหล่งเพาะพันธุ์

เก็บน้ำ



เก็บน้ำ
ปิดฝาภาชนะให้มิดชิด

2. มาตรการตอบโต้ (สีส้ม/แดง)

มาตรการ 3-3-1 (กรณีพบผู้ป่วย)

3 ชม.



แจ้ง
สอบสวนโรค

3 ชม.



ทำลายแหล่ง
เพาะพันธุ์
100 m.

1 วัน



พ่นสารเคมี



จุดเน้นสำคัญ 2569

1 โรงเรียน/ชุมชน



สำรวจลูกน้ำทุก 7 วัน

2 การดูแลผู้ป่วย



ไข้สูง > 2 วัน
ห้ามซื้อยากินเอง

(โดยเฉพาะ NSAIDs)

ให้รีบพบแพทย์

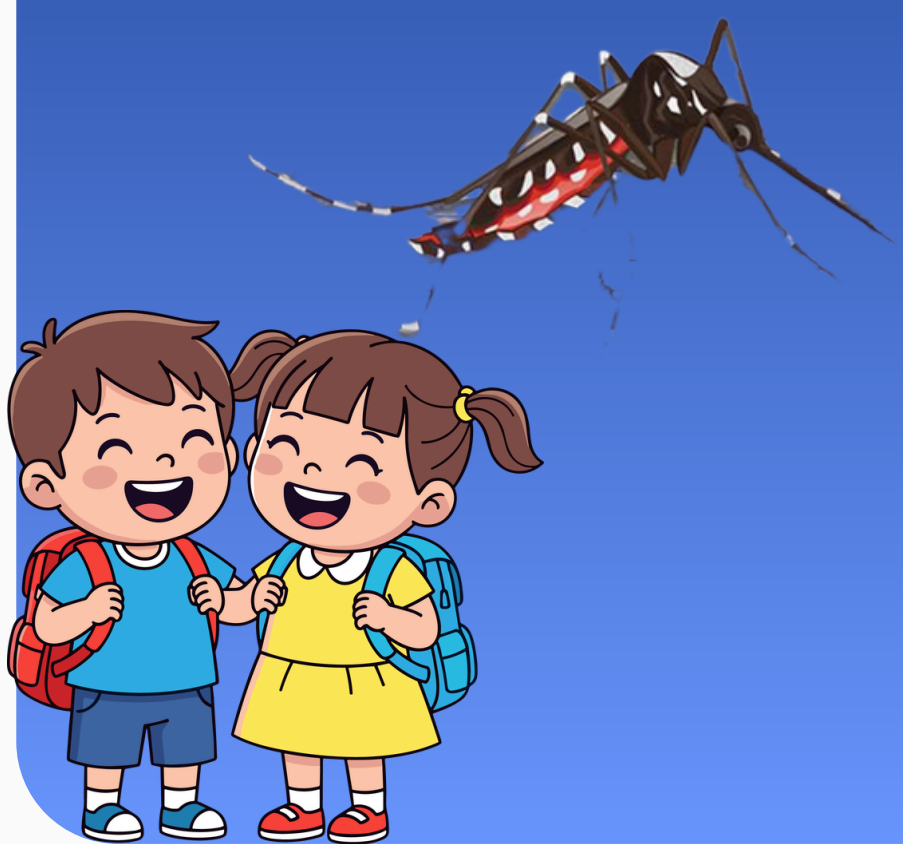


ประเด็นขอความร่วมมือ สื่อสารประชาสัมพันธ์

Golden Period.

เวลาทอง...ก่อนฝนมา

ป้องกัน ไข้เลือดออก



โดยใช้หลัก

3 เก็บ และ 5ป 1ข

เก็บบ้าน
ปลอดโปร่ง
ไม่ให้ยุงอาศัย

เก็บขยะ/เศษภาชนะ
ไม่เป็นแหล่งเพาะพันธุ์

เก็บน้ำ
เก็บน้ำ
ปิดฝาภาชนะให้มิดชิด

ปิด
ปิดฝาภาชนะให้สนิท

ปล่อย
ปล่อยปลา
กินลูกน้ำ

ปรับ
ปรับปรุงสิ่งแวดล้อม
ไม่ให้เป็นที่เพาะพันธุ์

เปลี่ยน
เปลี่ยนน้ำในภาชนะที่ปิดไม่ได้

ขุดไข่
ขุดไข่ยุง
ทิ้งน้ำที่ขุดล้างบนพื้นดิน เพื่อให้ไข่แห้งตาย

ปฏิบัติ
ปฏิบัติเป็นประจำอย่าง
ต่อเนื่อง ทุกๆ 7 วัน

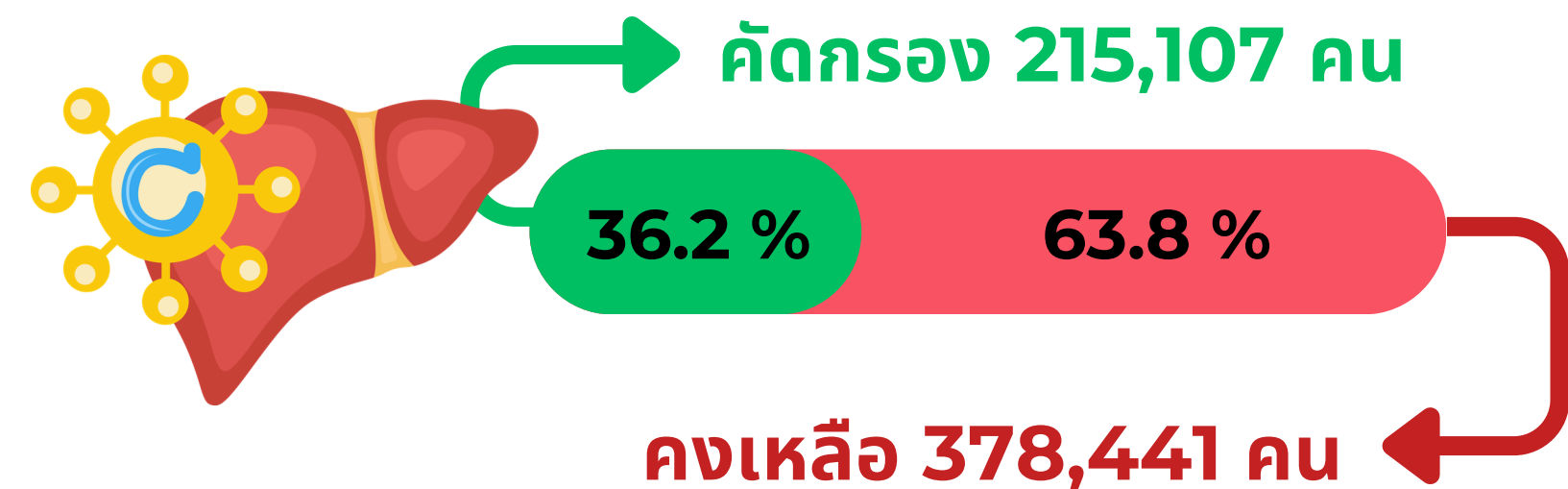
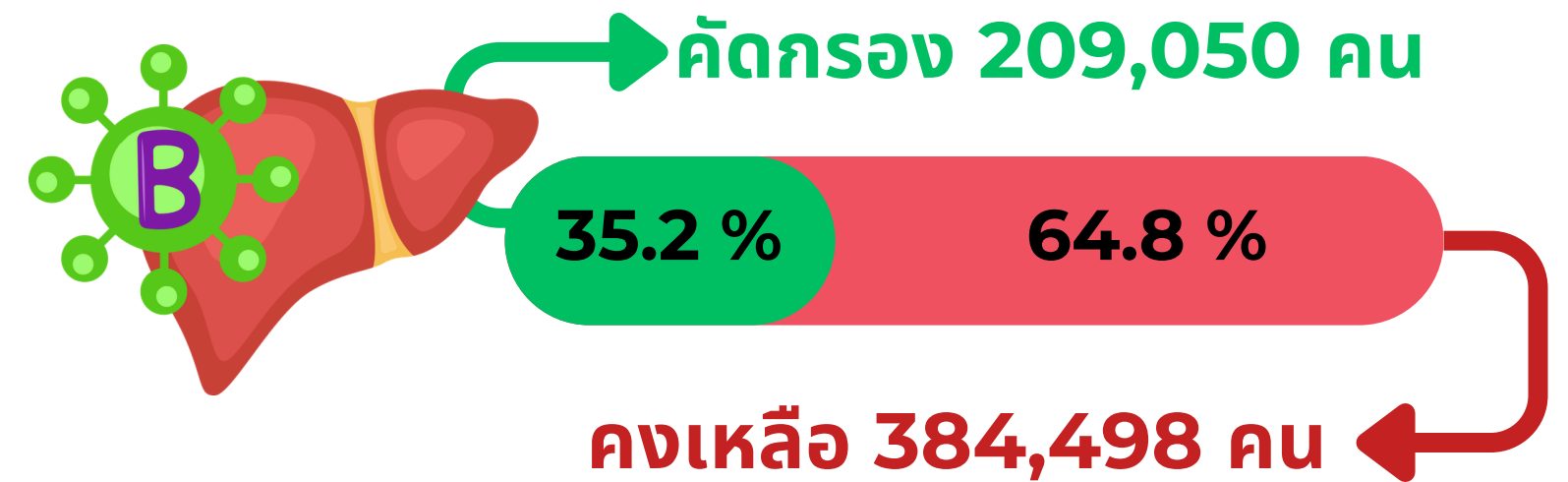


การดำเนินงานคัดกรองไวรัสตับอักเสบบี และซี ในกลุ่มประชากรที่เกิดก่อน ปี 2535 (ปี 2567-2570)

 เป้าหมายคัดกรอง
จำนวน 593,548 คน (100%)

ปี	เป้าหมาย (คน)	ผลงาน คัดกรอง HBV (คน)	ผลงาน คัดกรอง HCV (คน)
2567	26,180	57,227	60,205
2568	237,420	129,861	128,992
2569	178,063	21,962	25,910
2570	-	-	-
รวม	593,548	209,050	215,107

คัดกรองไปแล้ว (ปี 2567-2569)

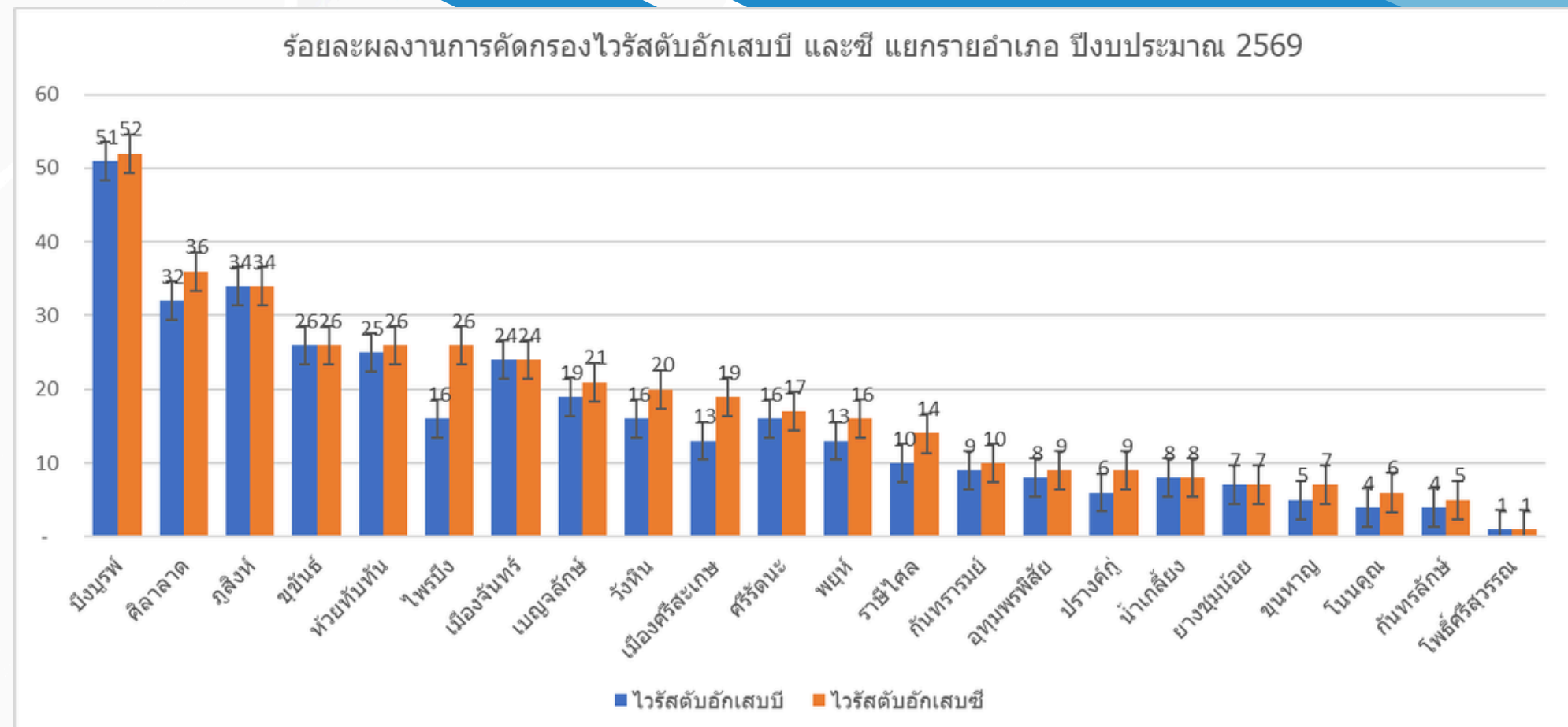




สรุปผลการตรวจคัดกรองและ การเข้าสู่ระบบการรักษาไวรัสตับอักเสบบี และซี

การตรวจคัดกรองและ การเข้าสู่ระบบการรักษา		คัดกรอง	Positive	ร้อยละ Positive	Positive และส่ง ตรวจ Viral Load	Viral Load Detected	ได้รับยา	ร้อยละที่ได้รับยา
ปี 2567	HBV	57,227	1106	1.9	77	77	2	2.5
	HCV	60,205	324	0.5	186	115	115	100
ปี 2568	HBV	129,861	2244	1.7	2079	383	383	100
	HCV	128,992	643	0.5	569	279	279	100
ปี 2569	HBV	21,962	327	1.5	33	18	18	100
	HCV	25,910	166	0.6	146	36	36	100

ลำดับ	CUP	ประชากร Type 1,3 ที่เกิดก่อนปี	ยอดเป้าหมายคัดกรองปี 2569	ผลงานคัดกรอง HBV (ราย)	ร้อยละคัดกรอง Hbs-Ag	ผลงานคัดกรอง HCV (ราย)	ร้อยละคัดกรอง (Anti-HCV)
1	บึงบูรพ์	4,718	1,415	721	51	742	52
2	ศีลาลาด	8,008	2,402	770	32	859	36
3	ภูสิงห์	18,520	5,556	1,865	34	1,894	34
4	ชุมชน	58,993	17,698	4,684	26	4,683	26
5	ห้วยทับทัน	14,742	4,423	1,100	25	1,134	26
6	ไพรบึง	17,332	5,200	806	16	1,331	26
7	เมืองจันทร์	6,998	2,099	497	24	497	24
8	เบญจลักษ์	14,099	4,230	798	19	879	21
9	วังหิน	19,663	5,899	920	16	1,172	20
10	เมืองศรีสะเกษ	59,547	17,864	2,272	13	3,376	19
11	ศรีรัตนะ	20,651	6,195	966	16	1,044	17
12	พยุห์	12,994	3,898	511	13	633	16
13	ราษีไศล	31,624	9,487	944	10	1,304	14
14	กันทรารมย์	40,430	12,129	1,049	9	1,164	10
15	อุทุมพรพิสัย	40,459	12,138	944	8	1,148	9
16	ปรางค์กู่	24,514	7,354	435	6	649	9
17	น้ำเกลี้ยง	18,035	5,411	423	8	434	8
18	ยางชุมน้อย	15,848	4,754	328	7	326	7
19	ขุนหาญ	41,260	12,378	602	5	817	7
20	โนนคูณ	15,498	4,649	170	4	273	6
21	กันทรลักษ์	99,428	29,828	1,114	4	1,507	5
22	โพธิ์ศรีสุวรรณ	10,187	3,056	43	1	44	1
	รวม	593,548	178,063	21,962	12	25,910	15



ข้อขอความร่วมมือ

- 1).แพทย์เข้าเรียน E-learning เพื่อนำใบ Certificate ไปแนบในระบบเบิกยา
- 2).พื้นที่เร่งรัดการคัดกรอง และส่งต่อกลุ่มเสี่ยง Positive เข้าสู่กระบวนการรักษา
- 3).ผู้รับผิดชอบงานคลินิกไวรัสตับอักเสบในรพ.เข้าศึกษข้อมูล Positive ลงเว็บไซต์ HEP BC DDC เพื่อเป็นข้อมูลคุณภาพ สำหรับติดตามการรักษารายบุคคล (กรมคร.กำกับติดตามการศึกษข้อมูลลงเว็บไซต์ ตั้งแต่ 30 ต.ค. 2568 เป็นต้นมา)
- 4).หากมีหน่วยบริการนอกจังหวัดเข้ามาคัดกรองในพื้นที่ ต้องแจ้งมายัง สสจ.ทุกครั้ง



สำนักงานสาธารณสุขจังหวัดศรีสะเกษ

ตรวจจ้บเร็ว ตอบโต้ทัน ป้องกันได้

จบการนำเสนอ