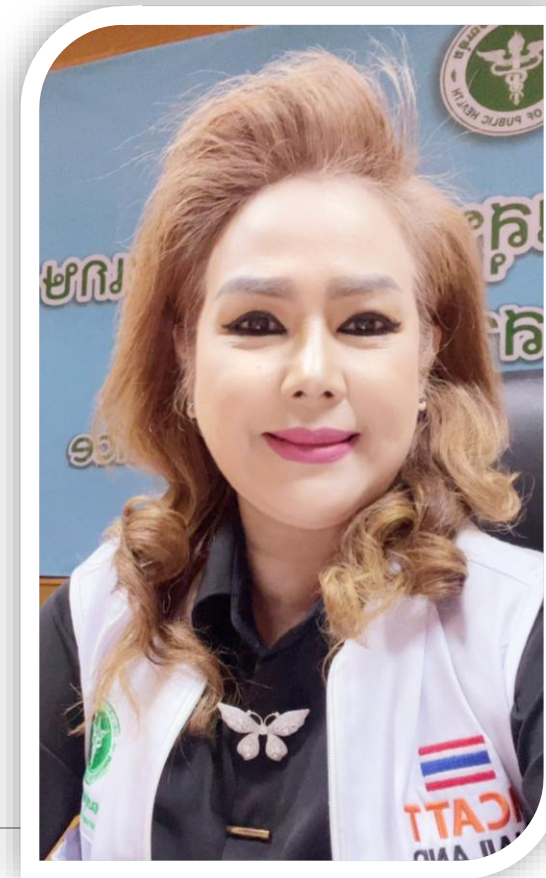


วาระนำเสนอการประชุม
คณะกรรมการประสานงานสาธารณสุข
ระดับจังหวัด(คปสจ.) เดือนเมษายน 2569



ร.ต.ท.หญิงกัลยาณี วรรณภาสณี

ผู้ช่วยนายแพทย์สาธารณสุขจังหวัดศรีสะเกษ

หัวข้อนำเสนอ

1. ผลการประกวดผลงาน จังหวัด อำเภอ และชมรม

TO BE NUMBER ONE ระดับภาคตะวันออกเฉียงเหนือ

ประจำปี 2569

2. การดูแลผู้ป่วยจิตเวชก้าวร้าวรุนแรง จังหวัดศรีสะเกษ



1.ผลการประกวดผลงาน จังหวัด อำเภอ และชมรม
TO BE NUMBER ONE
ระดับภาคตะวันออกเฉียงเหนือ
ประจำปี 2569

“คนเมืองศรี เป็นหนึ่งโดยไม่พึ่งยาเสพติด”
สำนักงานสาธารณสุขจังหวัดศรีสะเกษ



สรุปผลการประกวดผลงาน

จังหวัด อำเภอ และชมรม TO BE NUMBER ONE ระดับภาคตะวันออกเฉียงเหนือ ประจำปี 2569



จังหวัดศรีสะเกษ

ส่งชมรมประกวดระดับภาคตะวันออกเฉียงเหนือ

จำนวน 28 ชมรม

ผ่านระดับภาคจำนวน 22 ชมรม (78.57 %)



นายวิทักดี ทรงอยู่ รองผู้ว่าราชการจังหวัดศรีสะเกษ นำเสนอผลงานจังหวัด TO BE NUMBER ONE

จังหวัด TO BE NUMBER ONE ต้นแบบ รักษามาตรฐานพร้อมเป็นต้นแบบระดับเพชรปีที่ ๑ ระดับภาคตะวันออกเฉียงเหนือ

สรุปผลการประกวดผลงาน



จังหวัด อำเภอ และชมรม TO BE NUMBER ONE ระดับภาคตะวันออกเฉียงเหนือ ประจำปี 2569 (ต่อ)

อำเภอและชมรม TO BE NUMBER ONE ดังนี้ ผลงานภาพรวมจังหวัด ร้อยละ 78.57 (22*100/28)

ลำดับ	ชมรม	อำเภอ	จังหวัด	สถานะ	ผลการประกวด
1	จังหวัดศรีสะเกษ	เมืองศรีสะเกษ	ศรีสะเกษ	ก้าวสู่รักษามาตรฐานพร้อมเป็นต้นแบบระดับเพชรปีที่ 1	ผ่าน
2	อำเภอเมืองศรีสะเกษ	เมืองศรีสะเกษ	ศรีสะเกษ	ก้าวสู่รักษามาตรฐานพร้อมเป็นต้นแบบระดับต้นแบบเงิน (เงินปีที่ 3)	ผ่าน
3	อำเภอขุนหาญ	ขุนหาญ	ศรีสะเกษ	ก้าวสู่ดีเด่น	ผ่าน
4	ชุมชนบ้านชีเหล็ก	ขุนหาญ	ศรีสะเกษ	ก้าวสู่รักษามาตรฐานพร้อมเป็นต้นแบบระดับทองปีที่ 2	ผ่าน
5	ชุมชนบ้านบึงหมอก	ราษีไศล	ศรีสะเกษ	ก้าวสู่ต้นแบบเงิน (เงินปีที่ 3)	ผ่าน
6	ชุมชนบ้านหนองเทา	เมืองศรีสะเกษ	ศรีสะเกษ	ก้าวสู่รักษามาตรฐานพร้อมเป็นต้นแบบระดับเงินปีที่ 1	ผ่าน
7	ชุมชนบ้านมะลิวัลย์	กันทรลักษ์	ศรีสะเกษ	ก้าวสู่รักษามาตรฐานพร้อมเป็นต้นแบบระดับเงินปีที่ 1	ผ่าน
8	ร.ร.กันทรลักษ์วิทยา	กันทรลักษ์	ศรีสะเกษ	ก้าวสู่รักษามาตรฐานพร้อมเป็นต้นแบบระดับทองปีที่ 2	ผ่าน
9	ร.ร.ราษีไศล	ราษีไศล	ศรีสะเกษ	ก้าวสู่รักษามาตรฐานพร้อมเป็นต้นแบบระดับเงินปีที่ 2	ผ่าน
10	ร.ร.บ้านก้านเหลือง	เมืองศรีสะเกษ	ศรีสะเกษ	ก้าวสู่รักษามาตรฐานพร้อมเป็นต้นแบบระดับเงินปีที่ 2	ผ่าน

จังหวัด TO BE NUMBER ONE ต้นแบบ รักษามาตรฐานพร้อมเป็นต้นแบบระดับเพชรปีที่ ๑ ระดับภาคตะวันออกเฉียงเหนือ

ลำดับ	ชมรม	อำเภอ	จังหวัด	สถานะ	ผลการประกวด
11	ร.ร.วัดหลวงวิทยา	เมืองศรีสะเกษ	ศรีสะเกษ	ก้าวสู่ดีเด่น	ผ่าน
12	วิทยาลัยเทคนิคศรีสะเกษ	เมืองศรีสะเกษ	ศรีสะเกษ	ก้าวสู่รักษามาตรฐานพร้อมเป็นต้นแบบระดับทองปีที่ 1	ผ่าน
13	วิทยาลัยเทคนิคราชภัฏ	ราชภัฏ	ศรีสะเกษ	ก้าวสู่รักษามาตรฐานพร้อมเป็นต้นแบบระดับเงินปีที่ 2	ผ่าน
14	วิทยาเทคนิคกันทรารมย์	กันทรารมย์	ศรีสะเกษ	รักษามาตรฐานพร้อมเป็นต้นแบบระดับเงินปีที่ 2	ผ่าน
15	วิทยาลัยการอาชีพขุนหาญ	ขุนหาญ	ศรีสะเกษ	ก้าวสู่ดีเด่น	ผ่าน
16	วิทยาลัยเทคนิคกันทรลักษ์	กันทรลักษ์	ศรีสะเกษ	ก้าวสู่ดีเด่น	ผ่าน
17	โรงงานผลิตเส้นก๋วยเตี๋ยวขุนกี่	เมืองศรีสะเกษ	ศรีสะเกษ	ก้าวสู่รักษามาตรฐานพร้อมเป็นต้นแบบระดับเงินปีที่ 2	ผ่าน
18	เรือนจำจังหวัดศรีสะเกษ	อำเภอเมืองศรีสะเกษ	ศรีสะเกษ	ก้าวสู่รักษามาตรฐานพร้อมเป็นต้นแบบระดับเงินปีที่ 1	ผ่าน
19	เรือนจำอำเภอกันทรลักษ์	กันทรลักษ์	ศรีสะเกษ	ก้าวสู่ดีเด่น	ผ่าน
20	สถานพินิจและคุ้มครองเด็กและเยาวชนจังหวัดศรีสะเกษ	เมืองศรีสะเกษ	ศรีสะเกษ	ก้าวสู่รักษามาตรฐานพร้อมเป็นต้นแบบระดับเงินปีที่ 2	ผ่าน
21	คุ่มประพตติ จ.ศรีสะเกษ สาขากันทรลักษ์	กันทรลักษ์	ศรีสะเกษ	ก้าวสู่รักษามาตรฐานพร้อมเป็นต้นแบบระดับทองปีที่ 1	ผ่าน
22	คุ่มประพตติ จ.ศรีสะเกษ	เมืองศรีสะเกษ	ศรีสะเกษ	ก้าวสู่รักษามาตรฐานพร้อมเป็นต้นแบบระดับทองปีที่ 3	ผ่าน
23	อำเภอกันทรลักษ์	กันทรลักษ์	ศรีสะเกษ	ก้าวสู่กลุ่มดีเด่น	ไม่ผ่าน
24	ชุมชนบ้านโนนสวรรค์	ขุนหาญ	ศรีสะเกษ	ก้าวสู่กลุ่มดีเด่น	ไม่ผ่าน
25	ร.ร.สัมปอัยพิทยาคม	ราชภัฏ	ศรีสะเกษ	ก้าวสู่กลุ่มดีเด่น	ไม่ผ่าน
26	ร.ร.กระแซงวิทยา	กันทรลักษ์	ศรีสะเกษ	ก้าวสู่กลุ่มดีเด่น	ไม่ผ่าน
27	ร.ร.ขุนหาญวิทยาสรรค์	ขุนหาญ	ศรีสะเกษ	ก้าวสู่กลุ่มดีเด่น	ไม่ผ่าน
28	ร.ร.เบญจลักษณ์พิทยา	เบญจลักษณ์	ศรีสะเกษ	ก้าวสู่กลุ่มดีเด่น	ไม่ผ่าน

จึงเรียนมาเพื่อให้จังหวัด อำเภอ และชมรม TO BE NUMBER ONE
ที่ผ่านการประกวดระดับภาค ดำเนินการเตรียมความพร้อม

1. รับประเมิน อบรมพื้นที่ ในช่วงเดือนเมษายน 2569
2. การประกวดระดับประเทศ ในเดือน กรกฎาคม 2569
3. ผู้บริหารสนับสนุนการดำเนินงาน

2. การดูแลผู้ป่วยจิตเวชก้าวร้าวรุนแรง จังหวัดศรีสะเกษ



สถานการณ์ปัจจุบัน

527 ราย (ผู้ป่วยในระบบ HDC)

กลุ่มหลักที่พบมากที่สุดคือ **1B031**
(ผู้ป่วยที่มีประวัติหรือพฤติกรรมก่อความรุนแรงต่อผู้อื่น
หรือสร้างเหตุการณ์รุนแรงในชุมชน)

เป้าหมายปี 2569

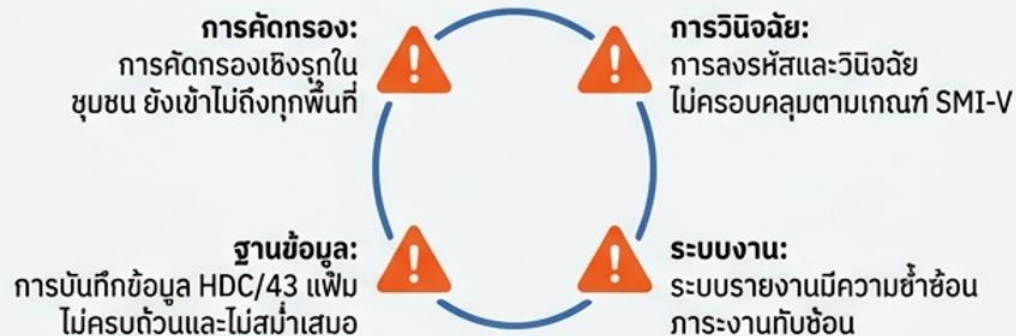
1. เข้าถึงบริการได้รวดเร็ว
2. ได้รับการติดตามต่อเนื่อง
3. ไม่ก่อความรุนแรงซ้ำ

เกณฑ์การติดตามผู้ป่วย

Care Continuity Path



ความท้าทายระดับจังหวัด



การค้นหาเฟียร์ระวัง! สัญญาณเตือนอาการทางจิตเวชรุนแรง

SMI-V Scan

(Serious Mental illness-Violence Scanning)



ไม่หลับไม่นอน



เดินไปเดินมา



พูดจากคนเดียว



หงุดหงิดฉุนเฉียว

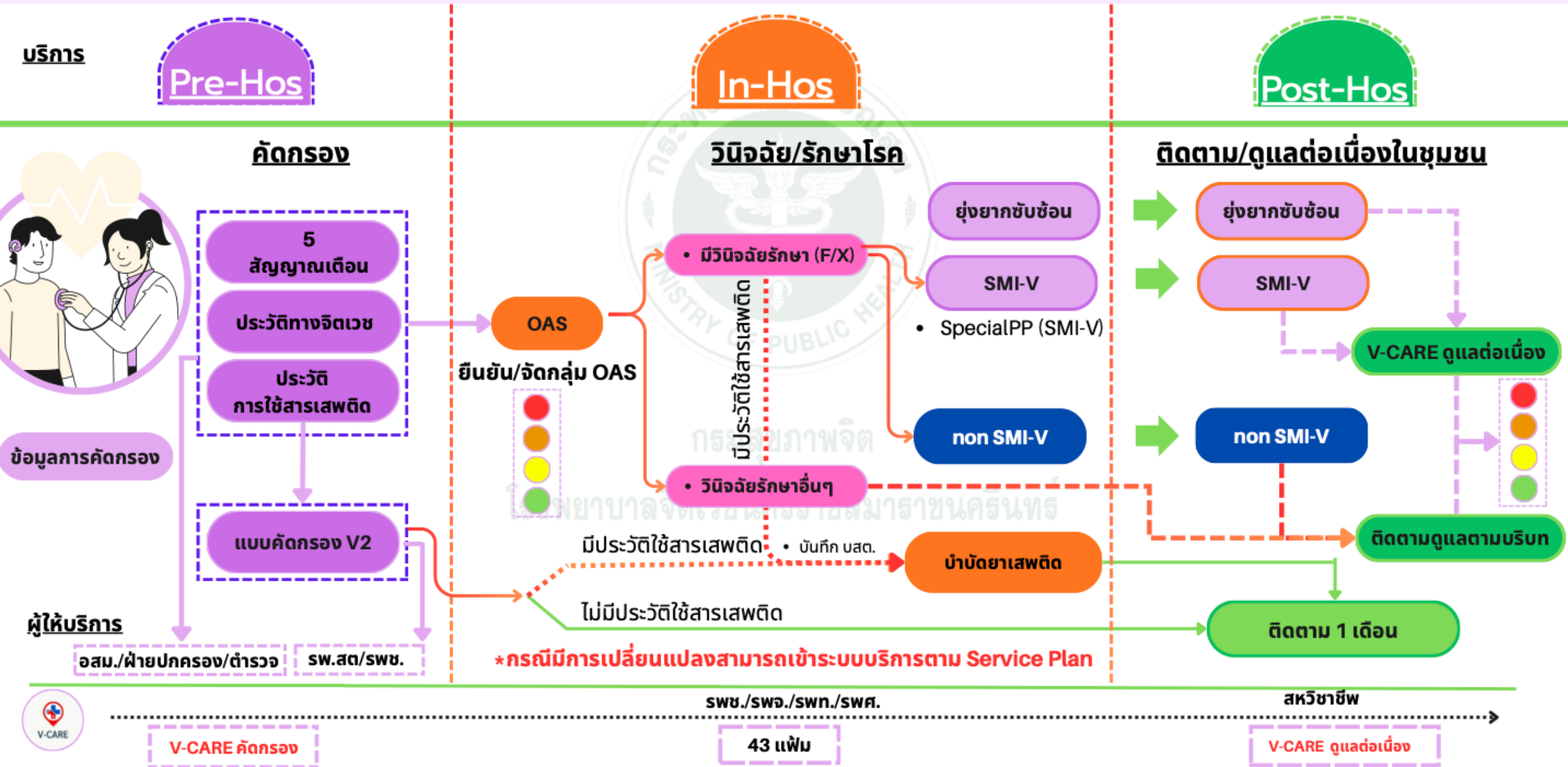


เที่ยวหวาดระแวง

หากพบอาการเหล่านี้อย่างน้อย 1 ข้อ ประชาชนแจ้งเจ้าหน้าที่สาธารณสุข/ฝ่ายปกครอง เพื่อนำส่งเข้ารับการดูแลวินิจฉัยในโรงพยาบาลใกล้บ้าน

หมายเหตุ SMI-V Scan มาตรฐานการปฏิบัติงานการดูแลผู้ป่วยจิตเวชและยาเสพติด V-Care

ผังไหล การบันทึกข้อมูลการคัดกรองความเสี่ยงของประชาชน การติดตามดูแลประชาชนกลุ่มเสี่ยงและผู้ป่วยจิตเวช (V-Care)



ประชาสัมพันธ์

การรับสมัครบัตรประจำตัวพนักงานเจ้าหน้าที่ฯ รอบที่ 2/2569

สมัครผ่านเว็บไซต์ <https://omhcard.dmh.go.th/>



เปิดรับสมัคร



เว็บไซต์รับสมัครฯ
แสกนผ่าน QR Code นี้

วันที่ 1 พฤษภาคม - 12 มิถุนายน 2569

สามารถติดตามข้อมูลข่าวสารเกี่ยวกับการรับสมัครบัตรประจำตัวพนักงานเจ้าหน้าที่ฯ ได้ทาง



www.omhc.dmh.go.th



www.facebook.com/omhcoffice



02-590-8041



จึงเรียนมาเพื่อ

1. ค้นหา คัดกรอง ผู้ป่วยที่มีอาการก้าวร้าวรุนแรง (SMI –V) และนำกลุ่มเสี่ยงเข้าสู่ระบบการรักษา
2. กำกับ ติดตาม ประสานความร่วมมือกับเครือข่ายระดับอำเภอ ในการดูแลผู้ป่วยก้าวร้าวรุนแรง (SMI-V) ขาดนัด ขาดยา ให้เข้ารับการรักษาต่อเนื่อง
3. สัมภาษณ์ รพ.สุภาพจิต

ข้อสั่งการผู้จรรยาวิชาการเขตสุขภาพที่ 10 การป้องกันอุบัติเหตุรถพยาบาล

ด้านรถพยาบาล :

1. ท้ารถ ตรวจสอบ ตามมาตรฐาน รถพยาบาล สพฉ.
2. อุปกรณ์เสริม กล้องอย่างน้อย 2 จุด คู่มือกิจกรรมคนขับ คู่มือผู้โดยสาร

ด้านบุคลากร

1. พนักงานขับรถ จัดเวลาให้พักผ่อนเพียงพอ การเปลี่ยนเวลา ต้องมีผู้ควบคุมกำกับไม่ให้ต่อเนื่องกัน
2. หากต้อง Refer ค้าวน ประสานตำรวจนำทาง เพื่อป้องกันการฝ่าไฟแดง
3. ค้าดเข้มขันนิริภัย ทุกครั้ง คนขับ พยาบาล ผู้ป่วย ญาติ



ขอบคุณ
มากค่ะ