

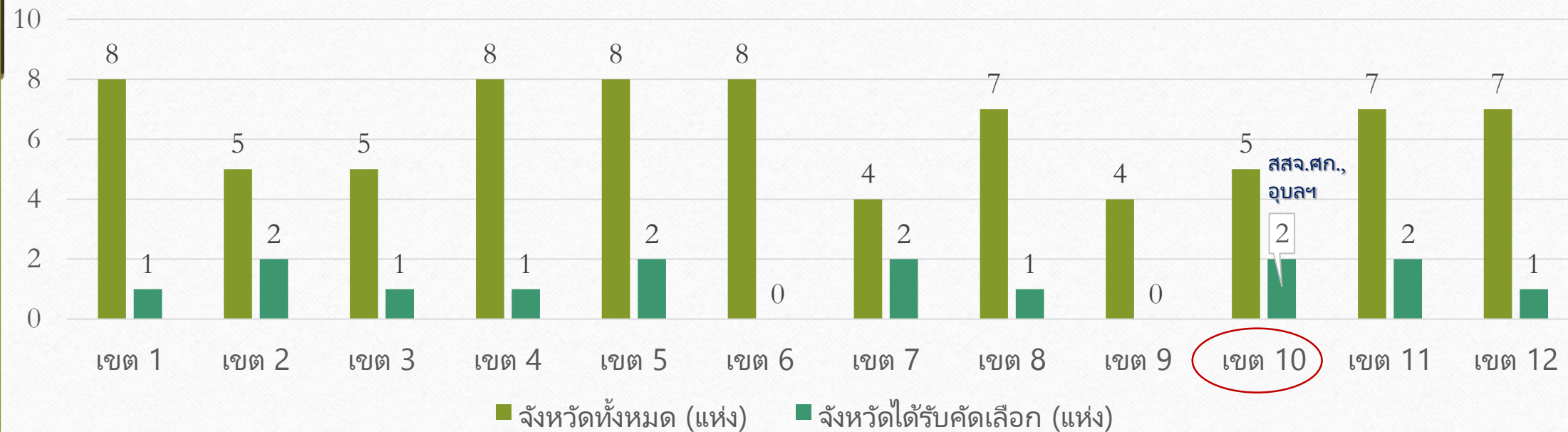
การรับตรวจประเมินคุณภาพการบริหารจัดการ  
ภาครัฐ (PMQA) รายนามวัดโดดเด่น  
สำนักงานสาธารณสุขจังหวัดศรีสะเกษ ปีงบประมาณ 2569

( กลุ่มงานพัฒนาคุณภาพและรูปแบบบริการ ); คปสจ.

## ผลการคัดเลือกหน่วยงานในสังกัด สป.สร. ที่มีผลการดำเนินงาน PMQA รายหมวดได้โดดเด่น และกำหนดให้มีการตรวจประเมินในรูปแบบ Site Visit ปีงบประมาณ 2569

- 1) หน่วยงานส่วนกลาง จำนวน 3 แห่ง : กองบริหารการสาธารณสุข, กองสาธารณสุขฉุกเฉิน และกองตรวจราชการ
- 2) หน่วยงานส่วนภูมิภาค จำนวน 15 แห่ง :

ผลการคัดเลือกหน่วยงานมีผลงาน PMQA รายหมวดโดดเด่น ปีงบประมาณ 2569  
(รายชื่อเขตสุขภาพ)



ผลการคัดเลือกหน่วยงานในสังกัด สป.สธ. ที่มีผลการดำเนินงาน PMQA รายหมวดได้โดดเด่น และกำหนดให้มีการตรวจประเมินในรูปแบบ Site Visit ปีงบประมาณ 2569 ; ต่อ

- ◆ มีหน่วยงานสังกัด สป.สธ. ที่ได้รับคัดเลือกทั้งหมด จำนวน 18 หน่วยงาน
- ◆ สสจ.ศรีสะเกษ เป็นหน่วยงานที่ได้รับคัดเลือก ในปีงบประมาณ 2569 (1 ใน 2 แห่ง ของเขตสุขภาพที่ 10)

● สป.สธ. ได้คัดเลือก สสจ.ศรีสะเกษ เป็นหน่วยงานที่มีผลงาน PMQA รายหมวดโดดเด่น ในหมวด 6 ด้านกระบวนการหรือปฏิบัติการ และกำหนดเตรียมรับตรวจประเมินในรูปแบบ Site Visit ในวันที่ 26 มิ.ย. 2569 ผ่านระบบออนไลน์ (ตามหนังสือ สป.สธ.ที่ สธ 0216/5050 ลว. 18 พ.ค. 2569)

## บทบาทของหน่วยงานสังกัด สสจ.ศก. และภาคีเครือข่ายที่เกี่ยวข้อง :-

- 1) เข้าร่วมประชุมรับทราบ Site Visit แบบออนไลน์ ณ ห้องประชุมอาคารส่งเสริมสุขภาพ ในวันที่ 26 มิ.ย. 2569 (จะมีหนังสือแจ้งเชิญประชุมเป็นทางการไปอีกครั้ง)
- 2) ร่วมตอบคำถาม ให้ข้อเสนอแนะ ในประเด็นที่เกี่ยวข้อง

### กำหนดการ :

- 13.30 – 14.00 น. - แนะนำคณะกรรมการตรวจประเมิน และชี้แจงวัตถุประสงค์
- 14.00 – 14.45 น. - ส่วนราชการนำเสนอภาพรวมผลการดำเนินงานพัฒนาคุณภาพการบริหารจัดการภาครัฐ  
หมวด 6 ด้านกระบวนการหรือปฏิบัติการ  
- ผลงานที่โดดเด่นจากหมวดที่ดำเนินการ เป้าหมายการพัฒนาต่อไป  
(นำเสนอโดย PPT ไม่เกิน 45 นาที)
- 14.45 – 16.00 น. - คณะกรรมการตรวจประเมินซักถามในประเด็นที่ยังต้องการความชัดเจน พร้อมให้ข้อเสนอแนะ

**\* นำเข้าที่ประชุม เพื่อเข้าร่วมประชุมรับทราบฯ และร่วมให้ข้อมูลในส่วนที่เกี่ยวข้อง \***

Thank  
you

