

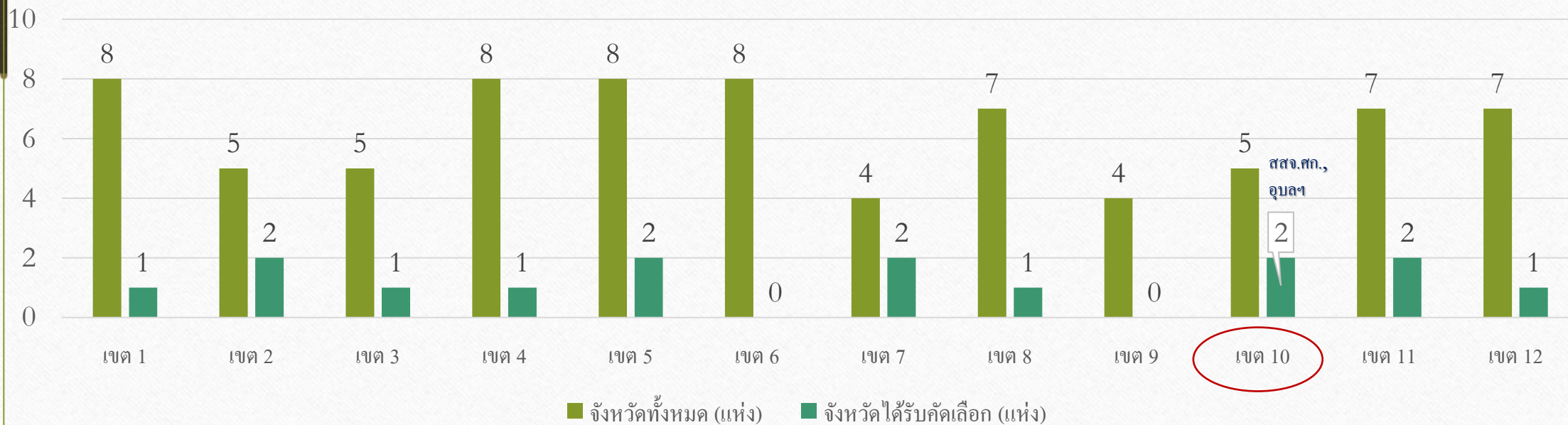
การรับตรวจประเมินคุณภาพการบริหารจัดการ
ภาครัฐ (PMQA) รายนามวัดโดดเด่น
สำนักงานสาธารณสุขจังหวัดศรีสะเกษ ปีงบประมาณ 2569

(กลุ่มงานพัฒนาคุณภาพและรูปแบบบริการ); คปสจ.

ผลการคัดเลือกหน่วยงานในสังกัด สป.สร. ที่มีผลการดำเนินงาน PMQA รายหมวดได้โดดเด่น และกำหนดให้มีการตรวจประเมินในรูปแบบ Site Visit ปีงบประมาณ 2569

- 1) หน่วยงานส่วนกลาง จำนวน 3 แห่ง : กองบริหารการสาธารณสุข, กองสาธารณสุขฉุกเฉิน และกองตรวจราชการ
- 2) หน่วยงานส่วนภูมิภาค จำนวน 15 แห่ง :

**ผลการคัดเลือกหน่วยงานมีผลงาน PMQA รายหมวดโดดเด่น ปีงบประมาณ 2569
(รายเขตสุขภาพ)**



ผลการคัดเลือกหน่วยงานในสังกัด สป.สธ. ที่มีผลการดำเนินงาน PMQA รายหมวดได้โดดเด่น และกำหนดให้มีการตรวจประเมินในรูปแบบ Site Visit ปีงบประมาณ 2569 ; ต่อ

- ◆ มีหน่วยงานสังกัด สป.สธ. ที่ได้รับคัดเลือกทั้งหมด จำนวน 18 หน่วยงาน
- ◆ สสจ.ศรีสะเกษ เป็นหน่วยงานที่ได้รับคัดเลือก ในปีงบประมาณ 2569
(1 ใน 2 แห่ง ของเขตสุขภาพที่ 10)

● สป.สธ. ได้คัดเลือก สสจ.ศรีสะเกษ เป็นหน่วยงานที่มีผลงาน PMQA รายหมวดโดดเด่น ในหมวด 6 ด้านกระบวนการหรือปฏิบัติการ และกำหนดเตรียมรับตรวจประเมินในรูปแบบ Site Visit ในวันที่ 26 มิ.ย. 2569 ผ่านระบบออนไลน์ (ตามหนังสือ สป.สธ.ที่ สธ 0216/5050 ลว. 18 พ.ค. 2569)

บทบาทของหน่วยงานสังกัด สสจ.ศก. และภาคีเครือข่ายที่เกี่ยวข้อง :-

- 1) เข้าร่วมประชุมรับทราบ Site Visit แบบออนไลน์ ณ ห้องประชุมอาคารส่งเสริมสุขภาพ ในวันที่ 26 มิ.ย. 2569 (จะมีหนังสือแจ้งเชิญประชุมเป็นทางการไปอีกครั้ง)
- 2) ร่วมตอบคำถาม ให้ข้อเสนอแนะ ในประเด็นที่เกี่ยวข้อง

กำหนดการ :

13.30 – 14.00 น. - แนะนำคณะกรรมการตรวจประเมิน และชี้แจงวัตถุประสงค์

14.00 – 14.45 น. - ส่วนราชการนำเสนอภาพรวมผลการดำเนินงานพัฒนาคุณภาพการบริหารจัดการภาครัฐ
หมวด 6 ด้านกระบวนการหรือปฏิบัติการ
- ผลงานที่โดดเด่นจากหมวดที่ดำเนินการ เป้าหมายการพัฒนาต่อไป
(นำเสนอโดย PPT ไม่เกิน 45 นาที)

14.45 – 16.00 น. - คณะกรรมการตรวจประเมินซักถามในประเด็นที่ยังต้องการความชัดเจน พร้อมให้ข้อเสนอแนะ

*** นำเข้าที่ประชุม เพื่อเข้าร่วมประชุมรับทราบฯ และร่วมให้ข้อมูลในส่วนที่เกี่ยวข้อง ***

Thank
you

