

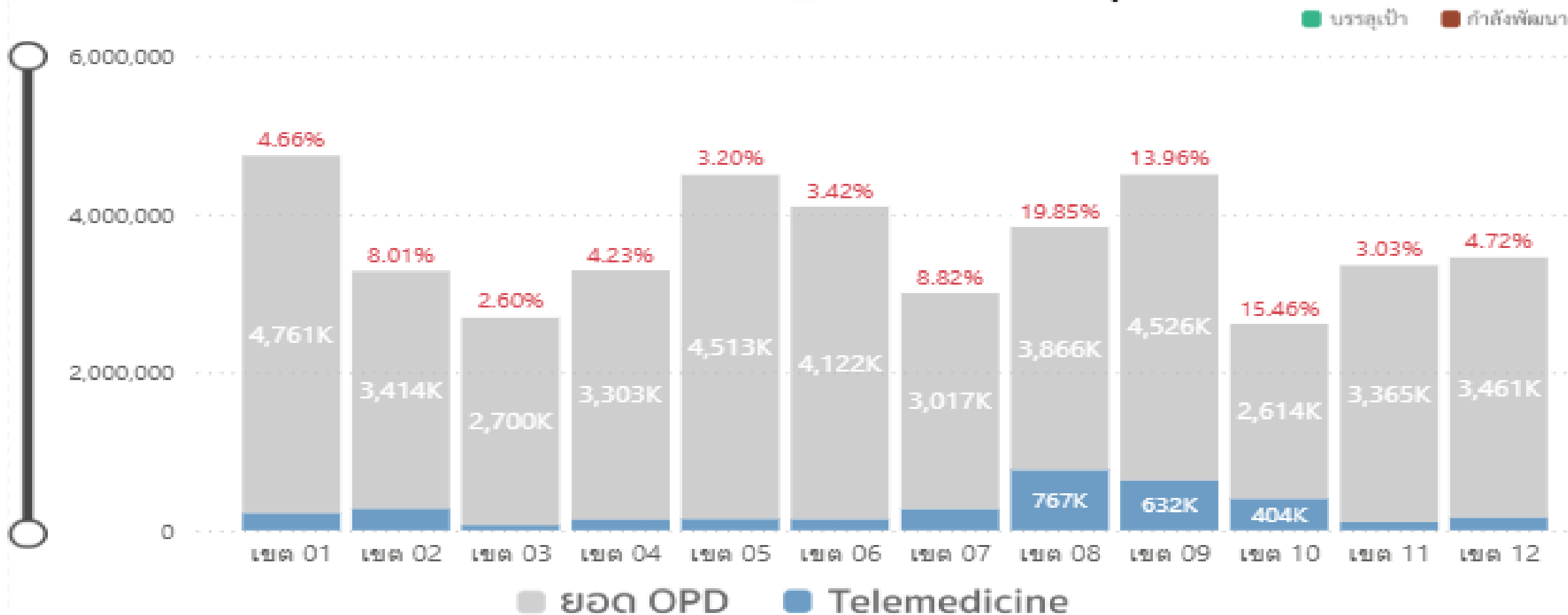


DIGITAL
HEALTH
SISAKET PHO.



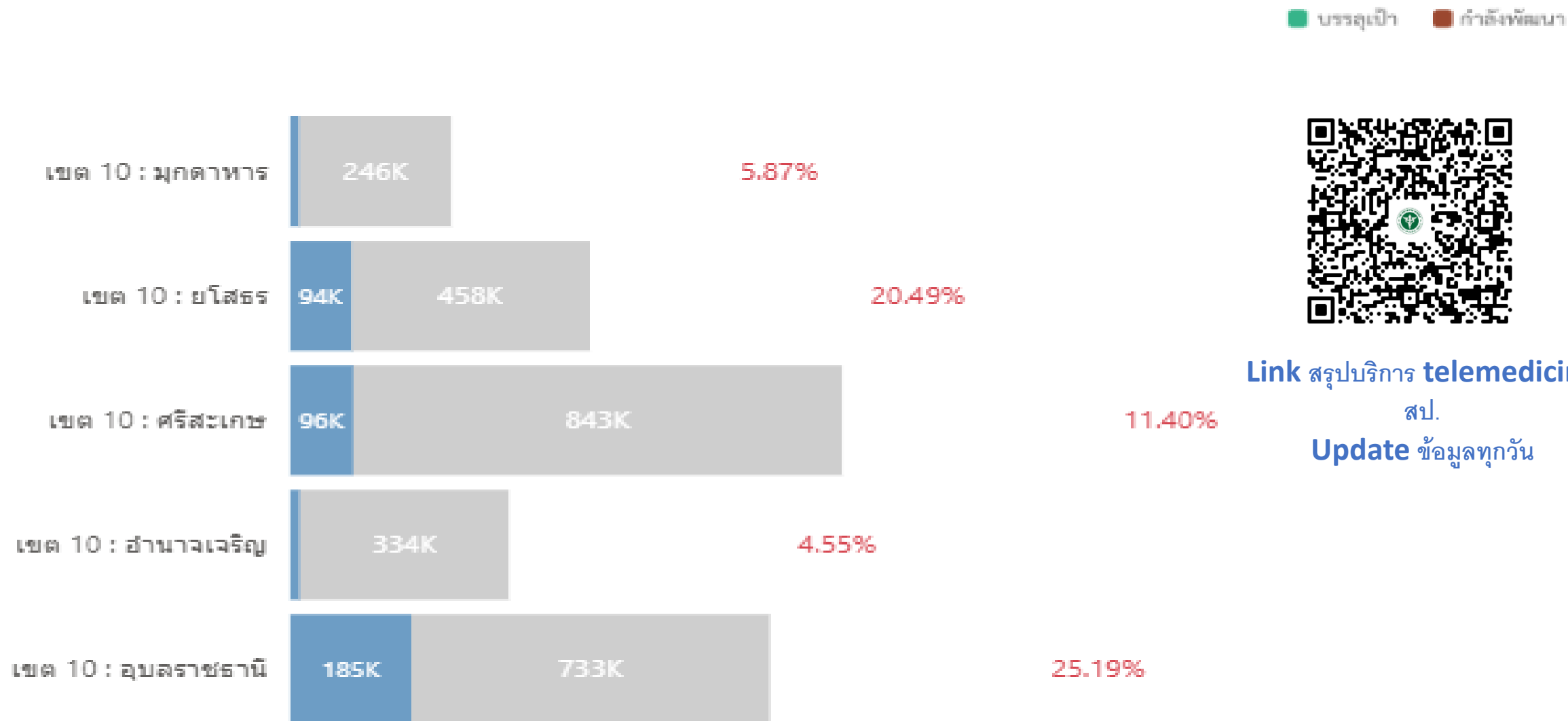
1. การจัดบริการผู้ป่วยผ่านระบบการแพทย์ทางไกล (Telemedicine)

จำนวนการเข้ารับบริการ Telemedicine จากฐาน HDC รายเขตสุขภาพ



1. การจัดบริการผู้ป่วยผ่านระบบการแพทย์ทางไกล (Telemedicine)

กราฟเข้ารับบริการ Telemedicine จากฐาน HDC รายจังหวัด



1. การจัดบริการผู้ป่วยผ่านระบบการแพทย์ทางไกล (Telemedicine)

ข้อมูลการบริการ telemedicine จังหวัดศรีสะเกษ

ผู้ป่วยนอกรวม ปีงบ 2569

op69

3,181,300

Tele 69

95,723

ร้อยละ

3.01%

ผู้ป่วยนอกรวม ตั้งแต่ 23 มีค 69 - ปัจจุบัน

op69

697,697

Tele 69

29,082

ร้อยละ

4.17%

OP คือ ผู้รับบริการผู้ป่วยนอก นับเฉพาะ ผู้ที่ได้ รหัสวินิจฉัย ICD-10 principle Diag Type 1 ระบุเป็นผู้ป่วย

ผู้ป่วยนอกรวม typein 2,3,5 ปีงบ 2569

op_typein235

839,926

Tele 69

95,723

ร้อยละ

11.40%

ผู้ป่วยนอกรวม typein 2,3,5 ตั้งแต่ 23 มีค 69-ปัจจุบัน

op_typein235

208,797

Tele 69

29,082

ร้อยละ

13.93%

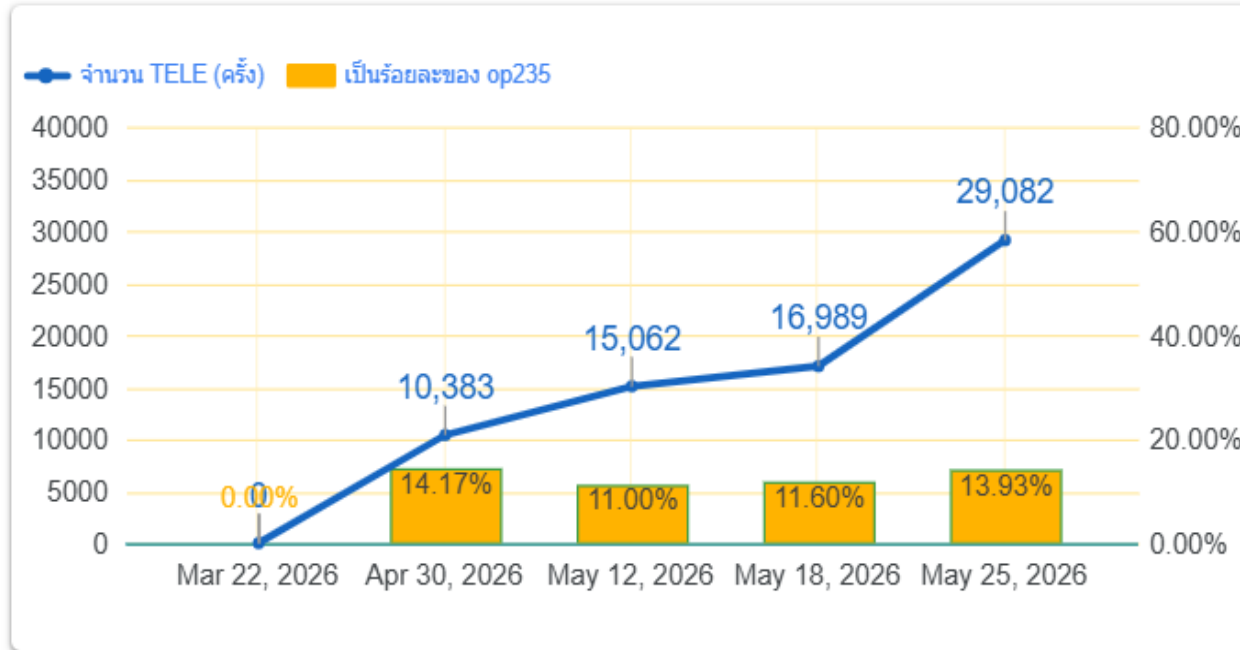
OP235 คือ ผู้รับบริการผู้ป่วยนอก นับเฉพาะ TYPEIN 2,3,5
2: ผู้ป่วยนัดหมาย 3: ส่งต่อ 5: รับบริการ Telemedicine

ข้อมูลการบริการ telemedicine ใน รพ.สต. 4 แห่ง

รพ.สต. โพนดวน อ.วังหิน	82 ครั้ง	รพ.สต. พยุห์ อ.พยุห์	77 ครั้ง
รพ.หนองคู อ.บึงบูรพ์	22 ครั้ง	รพ.สต. ม่วง อ.บึงบูรพ์	2 ครั้ง

1. การจัดบริการผู้ป่วยผ่านระบบการแพทย์ทางไกล (Telemedicine)

สรุปจำนวน tele และร้อยละต่อ op235 ช่วง 23 มีค 69 -ปัจจุบัน

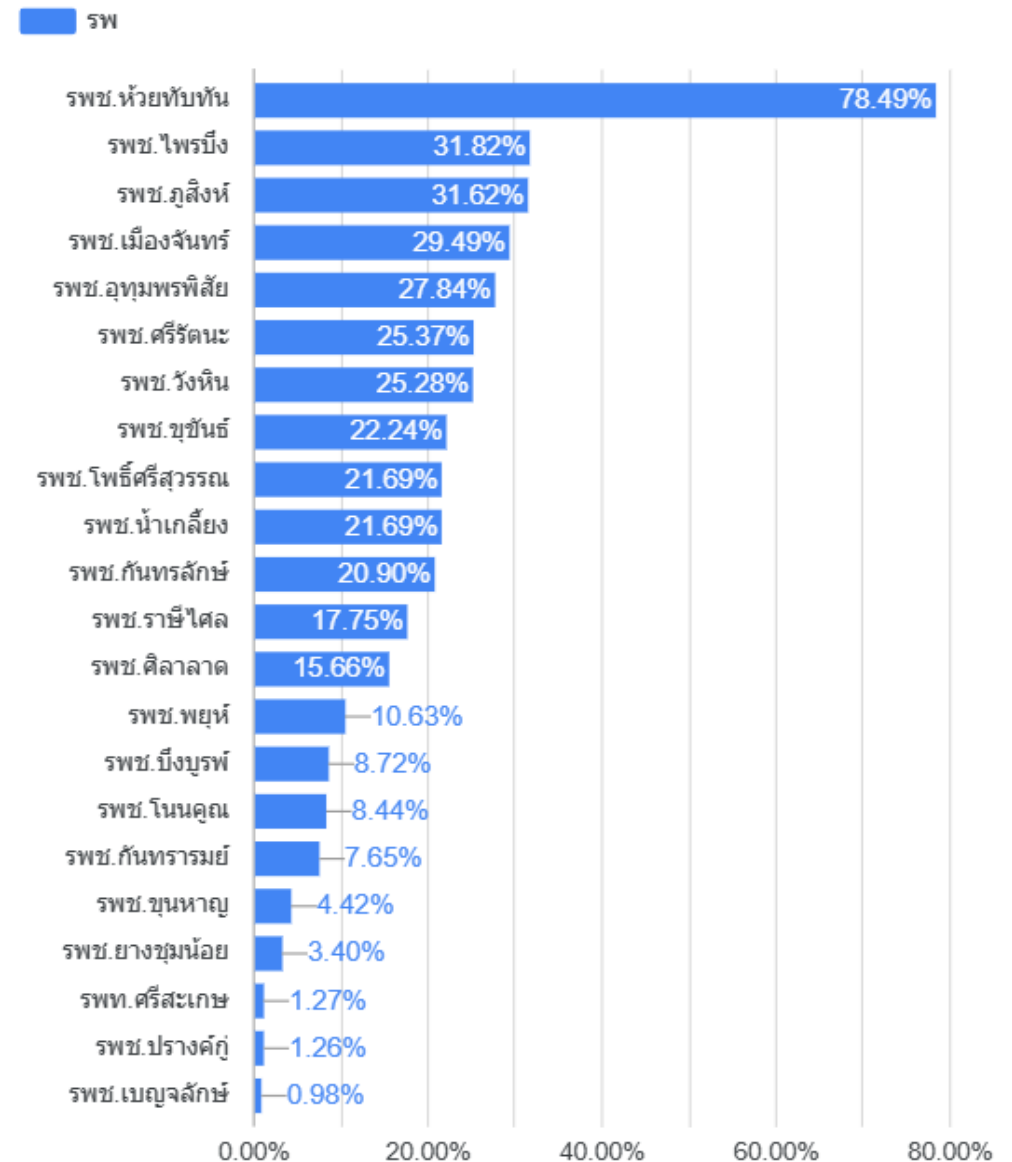


Link สรุปบริการ telemedicine

จ.ศรีสะเกษ

Update ข้อมูลทุกวันจันทร์

ร้อยละบริการ Tele / OP type235 ใน รพ. ตั้งแต่ 23 มีค 69



1. การจัดบริการผู้ป่วยผ่านระบบการแพทย์ทางไกล (Telemedicine)

ชื่อ รพ.	ปี 2569			TYPEIN_235 ปี 69		OP TYPEIN 235 ตั้งแต่ 23 มค 69		
	telemed 69	op69	ร้อยละ	TYPEIN 235	ร้อยละ	OP 235	TELE	ร้อยละ
รพช.ห้วยทับทัน	730	46,974	1.55	1,315	55.51	753	591	78.49
รพช.ไพรมิ่ง	7,085	57,809	12.26	22,169	31.96	5,487	1,746	31.82
รพช.ภูสิงห์	7,868	51,876	15.17	17,902	43.95	3,115	985	31.62
รพช.เมืองจันทร์	3,747	36,981	10.13	15,163	24.71	3,371	994	29.49
รพช.อุทุมพรพิสัย	18,705	135,451	13.81	69,501	26.91	16,612	4,624	27.84
รพช.ศรีรัตนะ	12,101	87,409	13.84	46,553	25.99	10,817	2,744	25.37
รพช.วังหิน	1,677	43,171	3.88	15,131	11.08	3,900	986	25.28
รพช.ขุขันธ์	11,467	121,321	9.45	81,368	14.09	21,179	4,711	22.24
รพช.โพธิ์ศรีสุวรรณ	2,972	32,577	9.12	14,419	20.61	3,923	851	21.69
รพช.น้ำเกลี้ยง	1,957	47,070	4.16	15,101	12.96	3,490	757	21.69
รพช.กันทรลักษ์	5,362	150,772	3.56	59,790	8.97	20,518	4,289	20.90
รพช.ราชไพศาล	8,925	96,777	9.22	45,158	19.76	10,853	1,926	17.75
รพช.ศิลาลาด	162	25,340	0.64	4,384	3.70	581	91	15.66
รพช.พยุห์	1,794	44,216	4.06	17,228	10.41	4,516	480	10.63
รพช.บึงบูรพ์	384	28,204	1.36	14,439	2.66	2,648	231	8.72
รพช.โนนคูณ	1,227	44,795	2.74	18,390	6.67	4,703	397	8.44
รพช.กันทรารมย์	1,749	108,321	1.61	51,381	3.40	12,386	948	7.65
รพช.ขุนหาญ	2,946	103,409	2.85	59,482	4.95	14,742	651	4.42
รพช.ยางชุมน้อย	556	51,060	1.09	15,094	3.68	4,031	137	3.40
รพช.ศรีสะเกษ	2,570	336,894	0.76	208,760	1.23	51,138	650	1.27
รพช.ปรางค์กู่	802	62,844	1.28	23,356	3.43	5,856	74	1.26
รพช.เบญจลักษ์	608	50,694	1.20	19,179	3.17	3,375	33	0.98
	95,394	1,763,965	5.41	835,263	11.42	207,994	28,896	13.89

ข้อสังเกต
 -การบันทึกประเภทการ
 มารับบริการ (**TYPEIN**)
 ไม่ตรงตามข้อเท็จจริง

1. การจัดบริการผู้ป่วยผ่านระบบการแพทย์ทางไกล (Telemedicine)

วัตถุประสงค์การนำเสนอ

1. เปิดให้บริการ Telemedicine ในกลุ่มเป้าหมายร้อยละ 30
2. จัดทำมาตรฐานการปฏิบัติงาน (SOP) การจัดบริการ Telemedicine ของหน่วยงาน
3. แต่งตั้งคณะกรรมการจัดบริการ Telemedicine ระดับหน่วยบริการ เพื่อกำหนดนโยบายคัดกรองกลุ่มเป้าหมายตามเกณฑ์มาตรฐาน จัดสรรทรัพยากร กำกับมาตรฐานความปลอดภัยทางไซเบอร์ และการคุ้มครองข้อมูลส่วนบุคคล และกำกับติดตามผลการดำเนินงานผ่าน Dashboard
กระทรวงสาธารณสุข
4. เชื่อมข้อมูลนัดหมายของ MOPH Appointment Data Hub เข้ากับระบบโปรแกรมจัดเก็บข้อมูลบริการ (HIS) ของหน่วยบริการ
5. ประชาสัมพันธ์เชิงรุกให้ประชาชนหันมาใช้ระบบ Telemedicine และจองคิวนัดหมายออนไลน์ ผ่านแอปพลิเคชัน “หมอพร้อม Super App”
(กระทรวงฯ ประมวลเพื่อรายงานผู้บริหารระดับสูงทุกวันจันทร์)

2 การดำเนินงานตามเกณฑ์ความมั่นคงปลอดภัยไซเบอร์ CTAM +

เป้าหมายการดำเนินงาน ปีงบประมาณ 2569

รอบ 3 เดือน	รอบ 6 เดือน	รอบ 9 เดือน	รอบ 12 เดือน
โรงพยาบาลระดับ M1, S และ A ผ่านเกณฑ์มาตรฐานความมั่นคงปลอดภัยไซเบอร์ระดับสูง ไม่น้อยกว่า ร้อยละ 80	สำนักงานสาธารณสุขจังหวัด และสำนักงานเขตสุขภาพ ผ่านเกณฑ์มาตรฐานความมั่นคงปลอดภัยไซเบอร์ระดับสูง ไม่น้อยกว่า ร้อยละ 80	โรงพยาบาลชุมชน ผ่านเกณฑ์มาตรฐานความมั่นคงปลอดภัยไซเบอร์ระดับสูง ไม่น้อยกว่า ร้อยละ 80	หน่วยงาน ผ่านเกณฑ์มาตรฐานความมั่นคงปลอดภัยไซเบอร์ระดับสูง ร้อยละ 100

วัตถุประสงค์การนำเสนอ

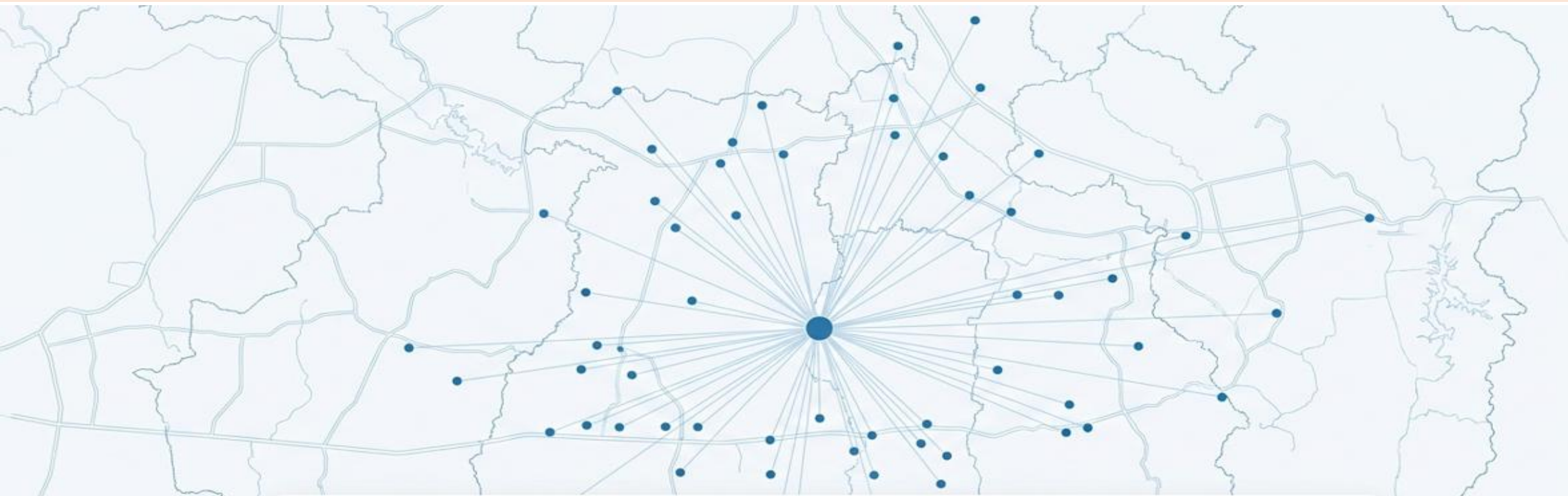
เพื่อทราบ และแจ้งผู้เกี่ยวข้องดำเนินการ และส่งเอกสารการประเมิน ภายในวันที่ **10 มิถุนายน 2569**

ผลการดำเนินงานรอบ 3 เดือน
ผ่านเกณฑ์ขั้นสูง รพ.ศก รพ.กส. รพ.อพ

ผลการดำเนินงานรอบ 6 เดือน
ผ่านเกณฑ์ขั้นสูง สสจ.ศรีสะเกษ

ผลการดำเนินงานรอบ 9 เดือน
ผ่านเกณฑ์ขั้นสูง รพ.ขุนหาญ รพ.พยุห์ รพ.ภูสิงห์
รพ.ศีลาลาด รพ.น้ำเกลี้ยง รพ.ไพรบึง รพ.ราชันีไศล
รพ.รับรองจาก ศทส.สป. รพ.ยางชุมน้อย รพ.วังหิน
รพ.ขุขันธ์ รพ.บึงบูรพ์ รพ.ศรีรัตนะ รพ.โนนคูณ
ส่งเอกสารเข้าระบบใหม่ รพ. เมืองจันทร์
รพ.ที่ยังไม่ส่งเอกสาร รพ.กันทรารมย์ รพ.เบญจลักษ์
รพ.ปรางค์กู่ รพ.ห้วยทับทัน รพ.โพธิ์ศรีสุวรรณ
รพ.โคกจาน

3. การติดตั้งระบบสารสนเทศสำหรับโรงพยาบาลส่งเสริมสุขภาพตำบล ภายใต้โครงการพัฒนาระบบคลาวด์กลาง ด้านสาธารณสุขของประเทศไทย



📅 4 - 30 มิถุนายน 2569

แผนปฏิบัติการติดตั้งระบบสารสนเทศ (IT Master Implementation Plan)

สำหรับโรงพยาบาลส่งเสริมสุขภาพตำบล (รพ.สต.) สจ.ศรีสะเกษ 129 แห่ง

เป้าหมายหลักของโครงการ (Core Objectives)



1 วางแผน & ประสานงาน

เตรียมความพร้อมการติดตั้งระบบสารสนเทศสำหรับ SW.สต. ทั้ง 129 แห่งอย่างเป็นระบบ

 Go-Live Ready



2 อบรม & ถ่ายทอดความรู้

พัฒนาศักยภาพให้บุคลากร SW.สต. สามารถใช้งานฟังก์ชันหลักได้อย่างสมบูรณ์และมั่นใจ

 Skill Advancement 



3 ทดสอบ & จำลองระบบ



ทดสอบความเสถียรและประสิทธิภาพแบบจำลอง (Stand By) ก่อนเริ่มการใช้งานจริง

 System Stability 



4 จัดทำมาตรฐาน (SOP)

สร้างเอกสารคู่มือและแนวปฏิบัติเพื่อรองรับการขยายผลไปยังหน่วยบริการอื่นๆ ในอนาคต

 Scalable Framework 

ภาพรวมแผนการดำเนินงาน (Master Timeline: มิถุนายน 2569)

สัปดาห์ที่ 1

สัปดาห์ที่ 2

สัปดาห์ที่ 3



สัปดาห์ที่ 1: 4-11 มิ.ย.

อบรมและเตรียมความพร้อม - อบรมการใช้งาน
จัดเตรียมข้อมูลพื้นฐาน และทดสอบระบบ (SIT/Migration)



สัปดาห์ที่ 2: 12-13 มิ.ย.

โอนถ่ายข้อมูลและขึ้นระบบ - โอนถ่ายฐานข้อมูล 129
แห่ง และ เริ่มขึ้นระบบจริง (Go-Live)



สัปดาห์ที่ 3: 13-30 มิ.ย.

ดูแลและแก้ไขปัญหา - ทีมงาน Stand By ให้ความ
ช่วยเหลือแบบ Online อย่างใกล้ชิด

ผู้เกี่ยวข้องและการเตรียมความพร้อม (Roles & Prerequisites)

ผู้รับผิดชอบหลัก



ผู้ดูแลระบบ (IT สสอ. / IT แม่ข่าย):
รับผิดชอบการตั้งค่าระบบ, การจัดการผู้ใช้งาน
และเตรียมข้อมูล Migration



เจ้าหน้าที่ประจำ สว.สต.:
เข้าร่วมอบรม, บันทึกข้อมูล
และทดสอบการใช้งานจริง



ทีมงาน SSO / สสจ. / สสอ.:
ดูแลระบบ Single Sign On และอนุมัติสิทธิ์
(Admit) UAT/Production

สิ่งที่ต้องเตรียมสำหรับการอบรม (4-8 มิ.ย.)



คอมพิวเตอร์ Notebook
สำหรับการอบรม



ระบบ Internet ที่เสถียร



E-Mail ส่วนตัวสำหรับการ
สมัครเข้าใช้งาน

ขอบเขตการติดตั้งระบบ 129 หน่วยบริการ (Deployment Scope)

ครอบคลุมโรงพยาบาลส่งเสริมสุขภาพตำบลทั่วจังหวัดศรีสะเกษ

ชุมชน: 18 แห่ง

ชุมชน: 16 แห่ง

ราษฎร์: 14 แห่ง

กัณฑ์: 12 แห่ง

ปราสาท: 12 แห่ง

กัณฑ์: 9 แห่ง

ภูสิงห์: 8 แห่ง

ไพรบึง: 6 แห่ง

ยางชุมน้อย: 6 แห่ง

ศรีรัตนะ: 6 แห่ง

พยุห์: 5 แห่ง

อุทุมพรพิสัย: 5 แห่ง

เบญจลักษ์: 4 แห่ง

โนนคูณ: 3 แห่ง

วังหิน: 3 แห่ง

ห้วยทับทัน: 3 แห่ง

บึงบูรพ์: 1 แห่ง

ศีลาสาท: 1 แห่ง

สิ่งที่ต้องดำเนินการทันที (Next Steps Checklist)

- ยืนยันรายชื่อผู้เข้าร่วม:** ตรวจสอบและระบุตัวแทน IT และ เจ้าหน้าที่ sw.สต. สำหรับการอบรม
- เตรียมอุปกรณ์ให้พร้อม:** จัดเตรียม Notebook, อินเทอร์เน็ต และ E-mail ส่วนตัว ให้พร้อมใช้งานภายในวันที่ 4 มิ.ย.
- ตรวจสอบฮาร์ดแวร์ Migration:** ประเมินสเปกคอมพิวเตอร์ที่ใช้โอนถ่ายข้อมูลให้ผ่านเกณฑ์ (Windows, 4 Core, RAM 8GB, HDD 100GB)
- จัดสรรเวลา:** เคลียร์คิวงานเพื่อเข้าร่วมการอบรมและทดสอบระบบ (SIT) ตามวันและเวลาที่กำหนดอย่างเคร่งครัด

ขอความร่วมมือ

1. แจ้ง รพ.สต. ในสังกัด อำนวยความสะดวกในการเข้าพื้นที่หรือการเข้าถึงระยะไกล (**Remote Access**)
2. แจ้งผู้ดูแลระบบ และเจ้าหน้าที่ รพ.สต. เข้ากลุ่มไลน์ หน่วยงานตาม **QR Code**
3. แจ้งจนท.ที่เกี่ยวข้อง ร่วมอบรมเชิงปฏิบัติการ ทั้ง **3** ระยะ ซึ่งจะประสานงานในกลุ่มไลน์



กลุ่มไลน์ประสานงาน/
แจ้งข่าว

4 . การใช้งานระบบ E-Office



แผนการใช้ระบบ e-Office ส่วนภูมิภาค สป.สร. (ฉบับปรับปรุง 24 มี.ค. 69)

1 แผนดำเนินงาน



5- 13 พค. 69
รพช. รับ Domain
และทดสอบระบบ

2 เจ็อนไขและปัจจัยความสำเร็จ



- 29 มีค.69 (16:00 น.):

- สำนักงานเขต 12 แห่ง
- สสจ. 76 แห่ง
- ต้องส่ง "ข้อมูลพื้นฐาน"

สอบถามข้อมูลเพิ่มเติมที่ :
กลุ่มไลน์ทีมขับเคลื่อนแต่ละหน่วยงาน
https://moph.link/gi28B5_86



Ownership:

- สจ. :
เป็นแกนหลัก ให้ทุกหน่วยในจังหวัด
- Admin ทุกหน่วย :
นำเข้าข้อมูลพื้นฐานหน่วยงานตนเอง



Risk Warning:

โปรดวางแผนล่วงหน้า
DE Helpdesk อาจมีความล่าช้า
ในช่วง Go-Live

3

ขอความเห็นชอบ



อนุมัติให้ทุกหน่วยงานส่วนภูมิภาคใช้งานระบบ
e-Office ให้แล้วเสร็จภายในเดือน พฤษภาคม 2569
ตามแผนงานที่กำหนด

[สำนักงานเขต]

[สจ.]

[swศ.]

[swท.]

[swช.]

[swต.]