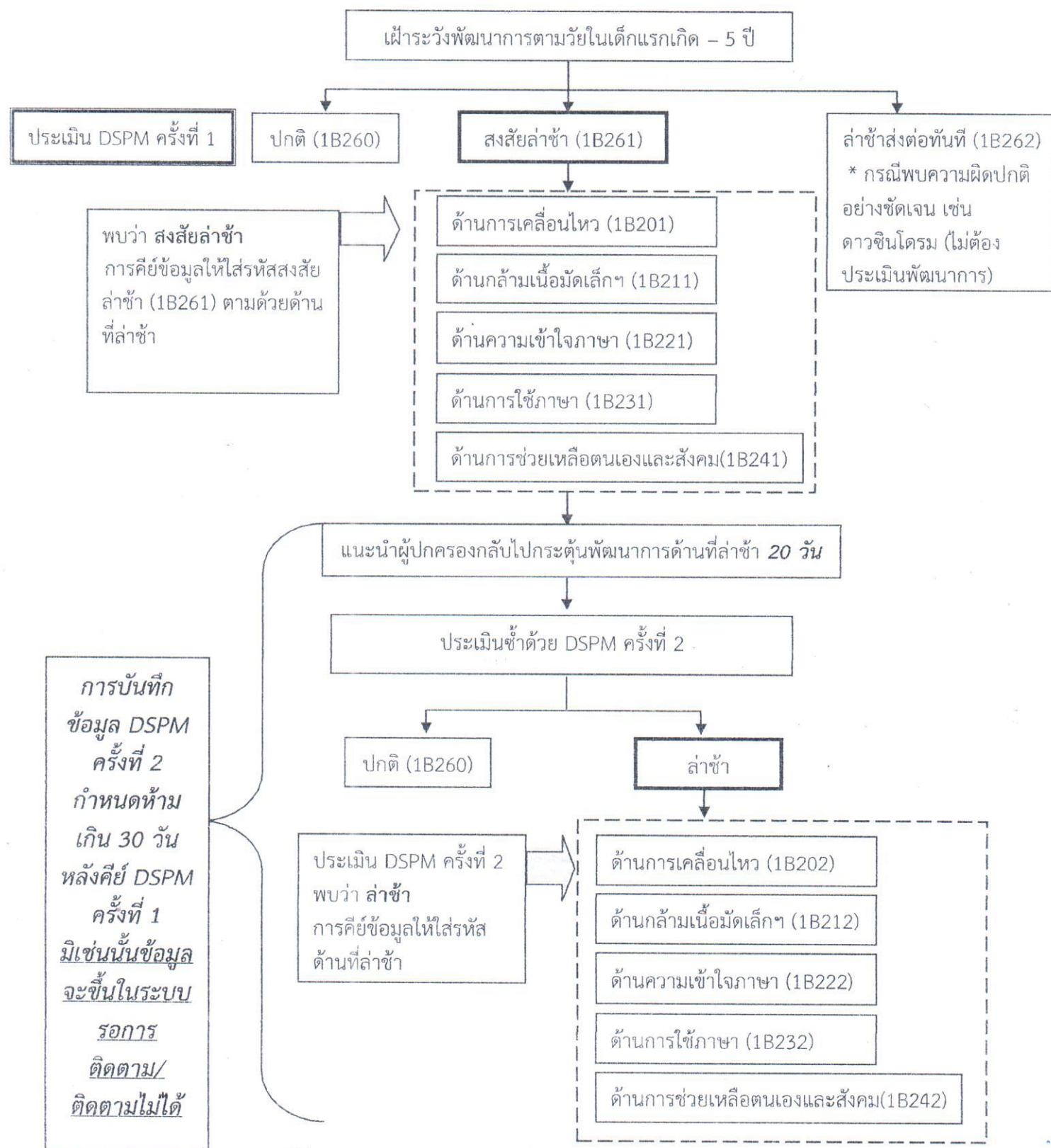


การลงทะเบียนพัฒนาการเด็กปฐมวัยด้วยเครื่องมือ DSPM ใน HOSxP/JHCIS



กรณี รพสต. ประเมิน DSPM 1 และ DSPM 2 และพบว่าเด็กมีพัฒนาการล่าช้า ให้โทรประสานส่งต่อโรงพยาบาลในพื้นที่ และติดตามผลการประเมินจากโรงพยาบาลเพื่อนำมาบันทึกข้อมูลในระบบ HOSxP