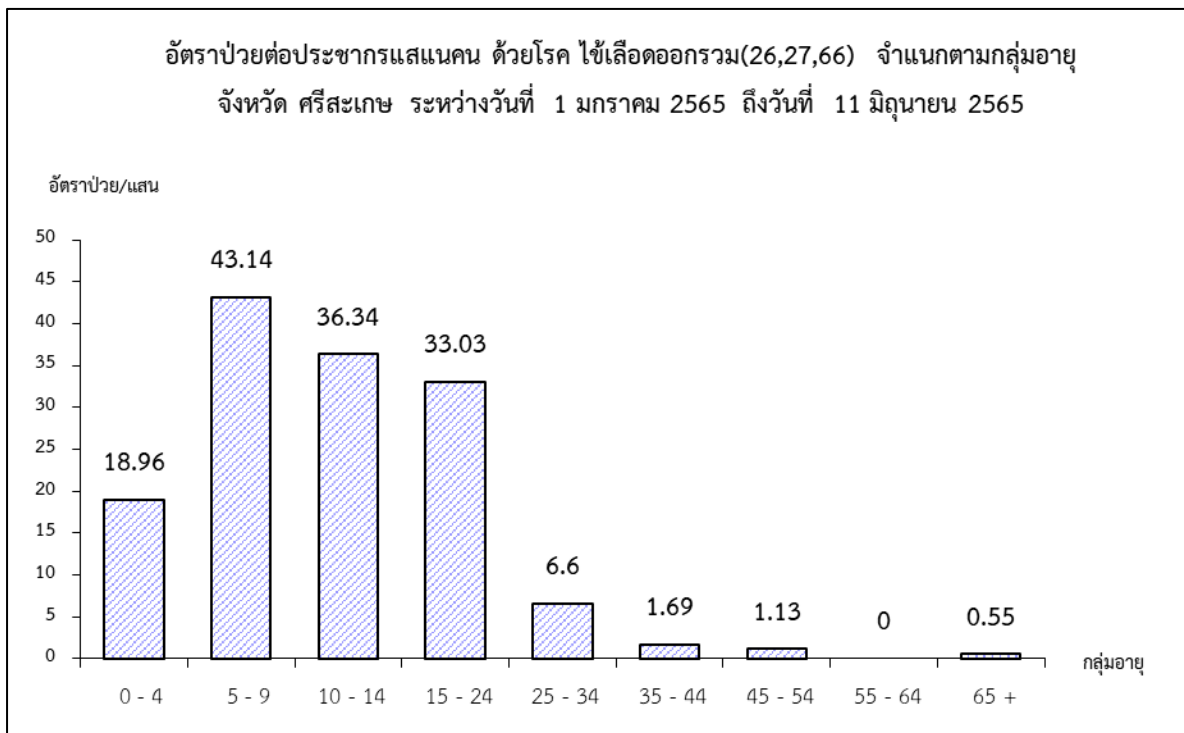


สรุปรายงานสถานการณ์โรค ไข้เลือดออก จังหวัดศรีสะเกษ
สัปดาห์ที่ 23 ระหว่างวันที่ 1 มกราคม 2565 ถึงวันที่ 11 มิถุนายน 2565

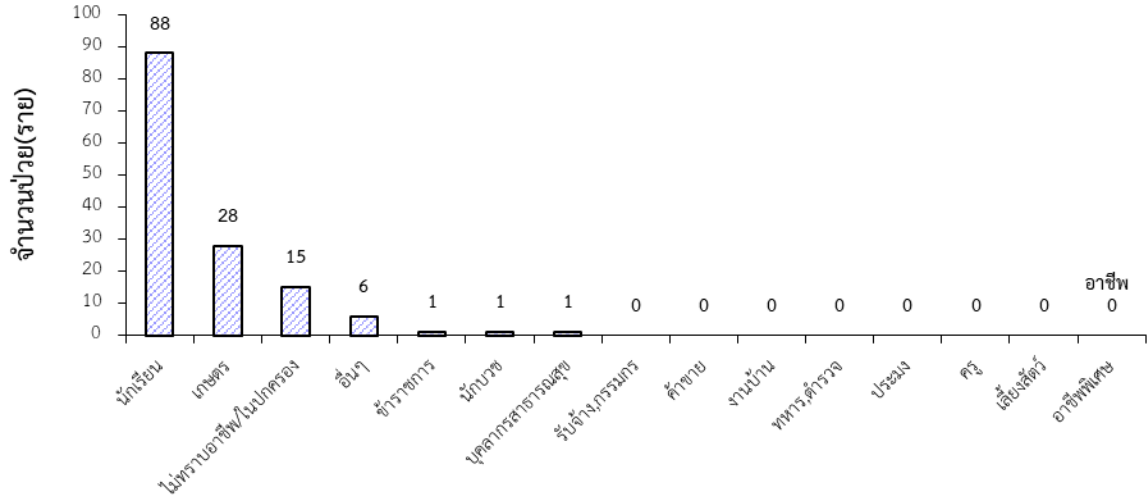
สถานการณ์โรคไข้เลือดออก จังหวัดศรีสะเกษ สัปดาห์ที่ 23 นับตั้งแต่วันที่ 1 มกราคม 2565 ถึงวันที่ 11 มิถุนายน 2565 สำนักงานสาธารณสุขศรีสะเกษ ได้รับรายงานผู้ป่วยโรคไข้เลือดออกรวม(26,27,66) จำนวนทั้งสิ้น 140 ราย คิดเป็นอัตราป่วย 9.50 ต่อประชากรแสนคน ไม่มีรายงานผู้ป่วยเสียชีวิต พบผู้ป่วยเพศชายมากกว่าเพศหญิง โดยพบเพศชาย 84 ราย และเพศหญิง 56 ราย อัตราส่วนเพศชายต่อเพศหญิง 1.50: 1 กลุ่มอายุที่พบสูงสุดคือกลุ่มอายุ 5-9 ปี คิดเป็นอัตราป่วย 43.14 ต่อประชากรแสนคน รองลงมาคือ กลุ่มอายุ 10-14 ปี, 15-24 ปี, 0-4 ปี, 25-34 ปี, 35-44 ปี, 45-54 ปี และ 65 ปี ขึ้นไป อัตราป่วยเท่ากับ 36.34, 33.03, 18.96, 6.6, 1.69, 1.13 และ 0.55 ต่อประชากรแสนคน ตามลำดับ ดังภาพที่ 1



ภาพที่ 1 อัตราป่วยด้วยโรคไข้เลือดออก จำแนกตามกลุ่มอายุ

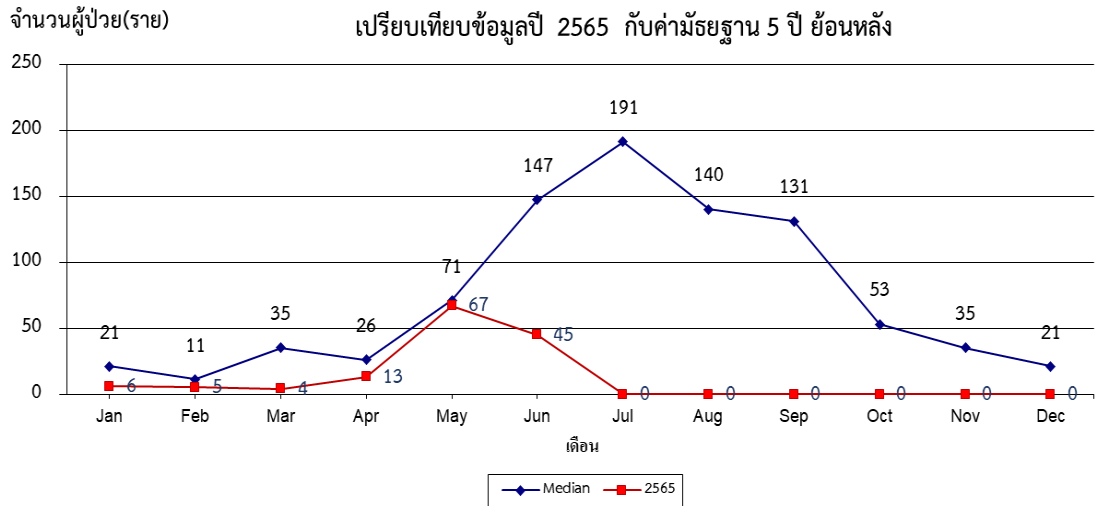
อาชีพที่มีจำนวนผู้ป่วยสูงสุดคือนักเรียน จำนวนผู้ป่วยเท่ากับ 88 ราย รองลงมาคือ อาชีพเกษตรกร, อาชีพนปค., อาชีพอื่นๆ, อาชีพบุคคลากรสาธารณสุข, อาชีพพนักงาน และอาชีพราชการ จำนวนผู้ป่วยเท่ากับ 28, 15, 6, 1, 1, 1,0,0,0,0,0,0,0,0, ราย ตามลำดับ ดังภาพที่ 2 พบผู้ป่วยสูงสุดในเดือน พฤษภาคม จำนวนผู้ป่วย เท่ากับ 67 ราย จำนวนผู้ป่วยเดือนมิถุนายน เท่ากับ 45 ราย โดยมีรายงานผู้ป่วยเดือน มกราคม 6 ราย กุมภาพันธ์ 5 ราย มีนาคม 4 ราย เมษายน 13 ราย พฤษภาคม 67 ราย มิถุนายน 45 ราย พบผู้ป่วยในเขตเทศบาลเท่ากับ 15 ราย และในเขตองค์การบริหารตำบลเท่ากับ 125 ราย พบผู้ป่วยในเขตองค์การบริหารส่วนตำบลมากกว่าในเขตเทศบาล โดยจำนวนผู้ป่วยในเขตองค์การบริหารส่วนตำบล เท่ากับร้อยละ 89.29 ส่วนผู้ป่วยในเขตเทศบาล เท่ากับร้อยละ 10.71

จำนวนผู้ป่วยด้วยโรค ไข้เลือดออกรวม(26,27,66) จำแนกตามอาชีพ จังหวัด ศรีสะเกษ
ระหว่างวันที่ 1 มกราคม 2565 ถึงวันที่ 11 มิถุนายน 2565

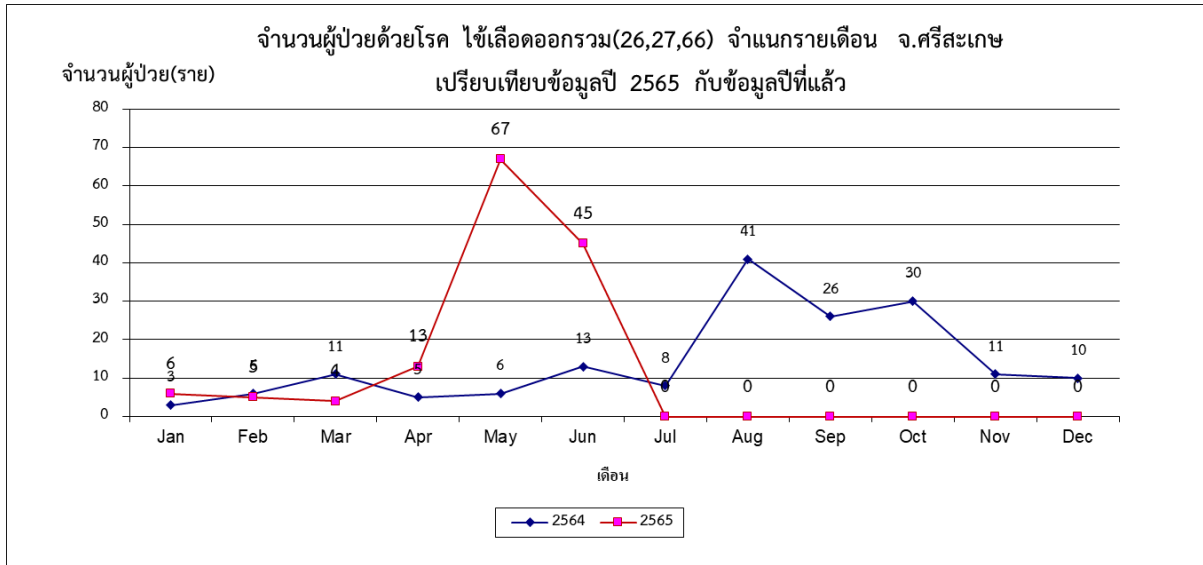


ภาพที่ 2 จำนวนผู้ป่วยไข้เลือดออก จำแนกตามอาชีพ

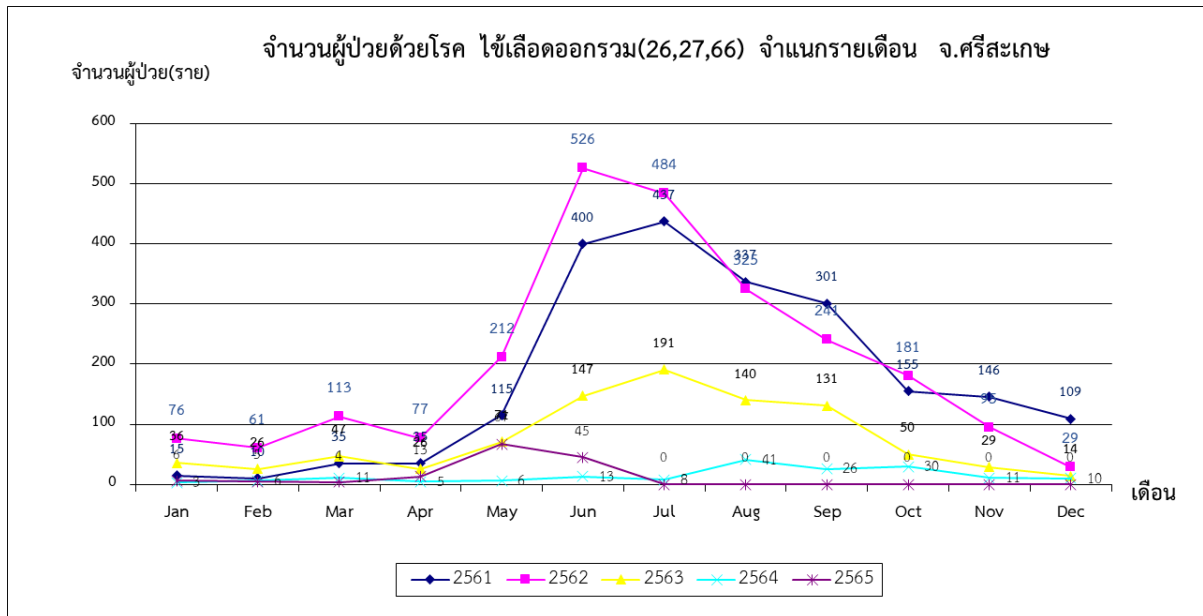
จำนวนผู้ป่วยด้วยโรค ไข้เลือดออกรวม(26,27,66) จำแนกรายเดือน จ.ศรีสะเกษ
เปรียบเทียบข้อมูลปี 2565 กับค่ามัธยฐาน 5 ปีย้อนหลัง



ภาพที่ 3 จำนวนผู้ป่วยไข้เลือดออก เปรียบเทียบข้อมูลปี 2565 กับค่ามัธยฐาน 5 ปีย้อนหลัง



ภาพที่ 4 จำนวนผู้ป่วยไข้เลือดออก เปรียบเทียบข้อมูลปี 2565 กับปี 2564



ภาพที่ 5 จำนวนผู้ป่วยไข้เลือดออก เปรียบเทียบข้อมูลปี 2565 กับปี 2561-2564 แยกรายเดือน

อำเภอที่มีอัตราป่วยต่อประชากรแสนคนสูงสุดคือ อำเภอขามเฒ่า อัตราป่วยเท่ากับ 171.50 ต่อประชากรแสนคน รองลงมาคือ อำเภอกันทรลักษ์, อำเภอราชีไศล, อำเภอห้วยทับทัน, อำเภอกันทรารมย์, อำเภอโนนคูณ, อำเภอศิลาลาด, อำเภออุทุมพรพิสัย, อำเภอโพธิ์ศรีสุวรรณ, อำเภอพยุห์, อำเภอเบญจลักษ์, อำเภอเมือง, อำเภอวังหิน, อำเภอศรีรัตนะ, อำเภอปราสาท, อำเภอขุนหาญ, อำเภอเมืองจันทร์, อำเภอภูสิงห์, อำเภอโนนไถ่, อำเภอวังสมบูรณ์, อำเภอไพรบึง, อำเภอซุนนธ์, อัตราป่วยเท่ากับ 18.28 , 9.93 , 9.42 , 8.99 , 7.58 , 4.97 , 4.67 , 4.2 , 2.77 , 2.68 , 2.15 , 1.99 , 1.87 , 1.47 , 0.93 , 0 , 0 , 0 , 0 , 0 , 0 , 0 , 0 , 0 , รายตามลำดับ

อัตราป่วยต่อประชากรแสนคน ด้วยโรค ไข้เลือดออกรวม(26,27,66) จำแนกตามพื้นที่
จังหวัด ศรีสะเกษ ระหว่างวันที่ 1 มกราคม 2565 ถึงวันที่ 11 มิถุนายน 2565

