



การเฝ้าระวัง ป้องกัน และควบคุมโรคติดต่อที่สำคัญ
ในพื้นที่จังหวัดศรีสะเกษ

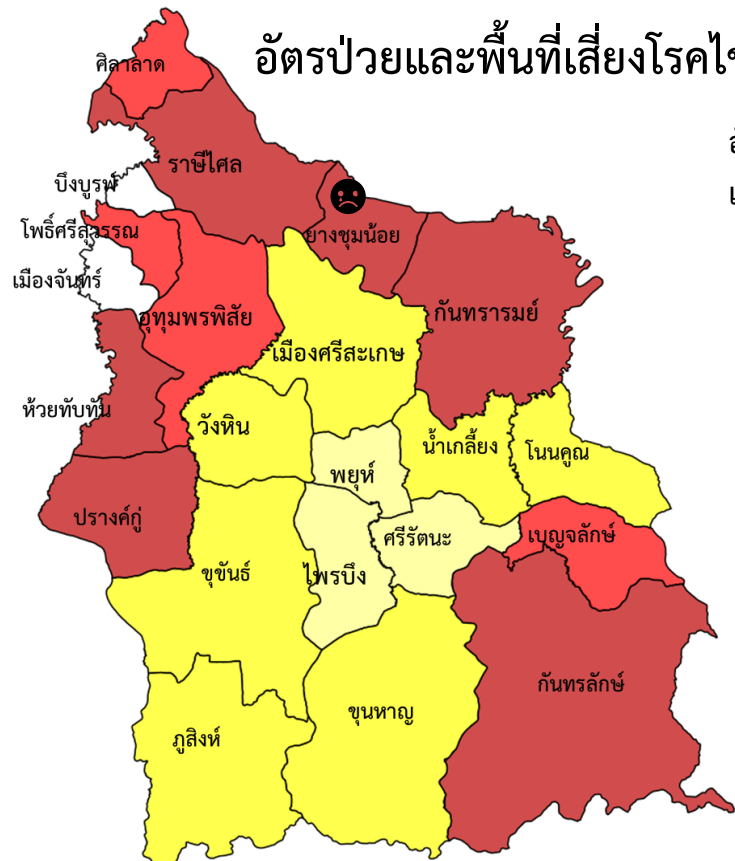
สำนักงานสาธารณสุขจังหวัดศรีสะเกษ
วันที่ 8 พฤศจิกายน 2565



สถานการณ์โรคไข้เลือดออก



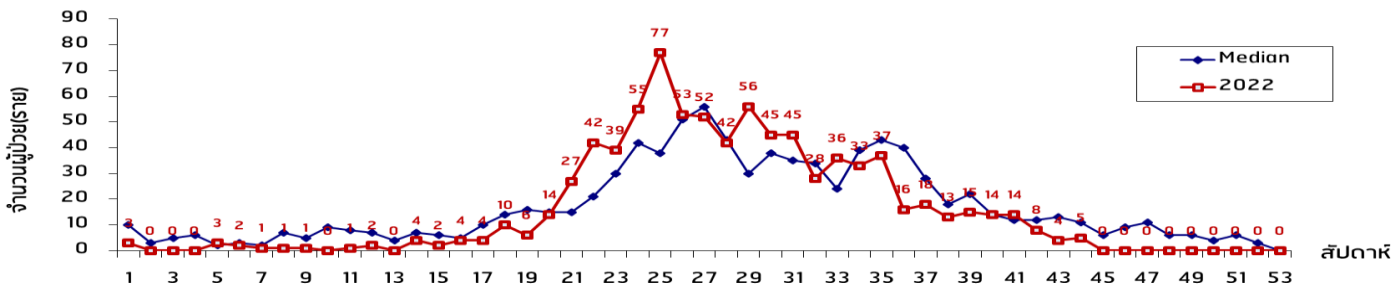
อัตราป่วยและพื้นที่เสี่ยงโรคไข้เลือดออก ปี 2565



อัตราป่วยโรคไข้เลือดออก ปี 2565
แยกรายอำเภอ

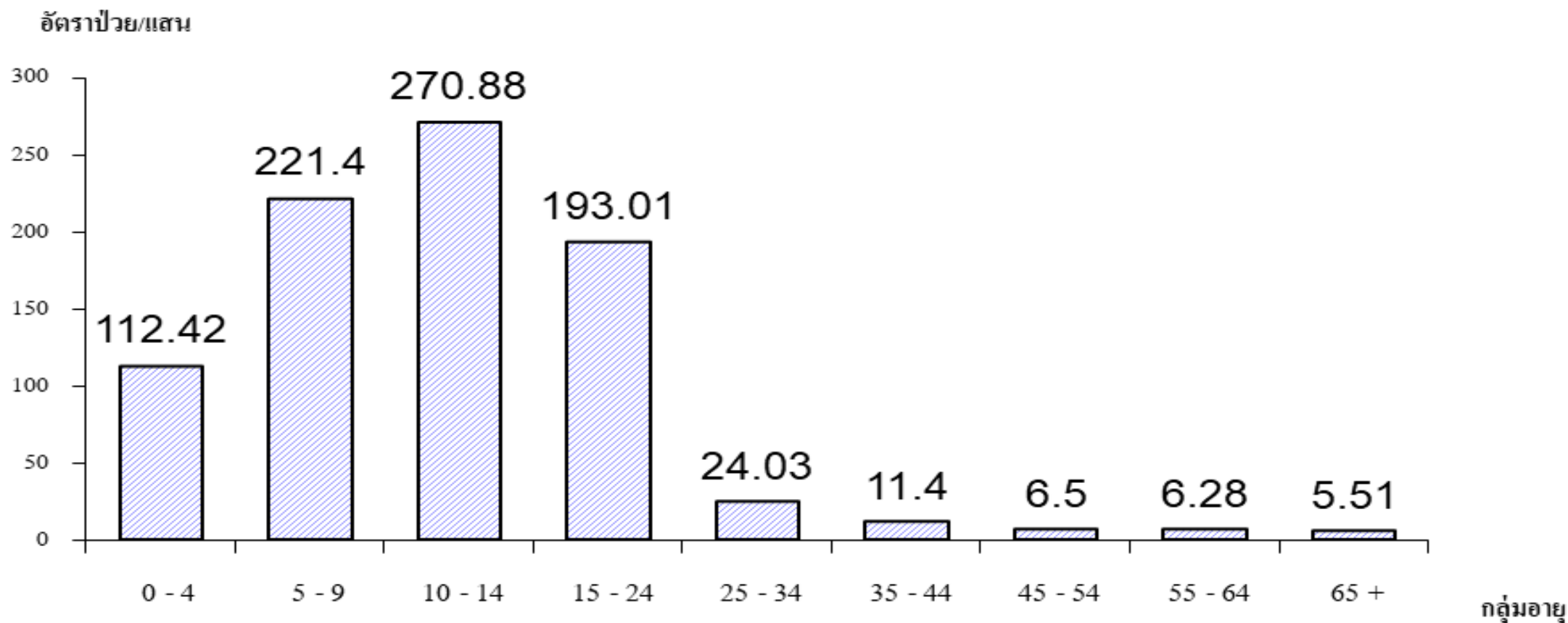
- ไม่มีผู้ป่วย
- อัตราป่วยน้อยกว่า 10
- 10.01-30.00
- 30.01-50.00
- อัตราป่วยมากกว่า 50
- ผู้ป่วยไข้เลือดออก เสียชีวิต

จำนวนผู้ป่วยด้วยโรค ไข้เลือดออกรวม(26,27,66) จำนวนรายสัปดาห์ จ.ศรีสะเกษ
เปรียบเทียบข้อมูลปี 2565 กับค่ามัธยฐาน 5 ปี ย้อนหลัง



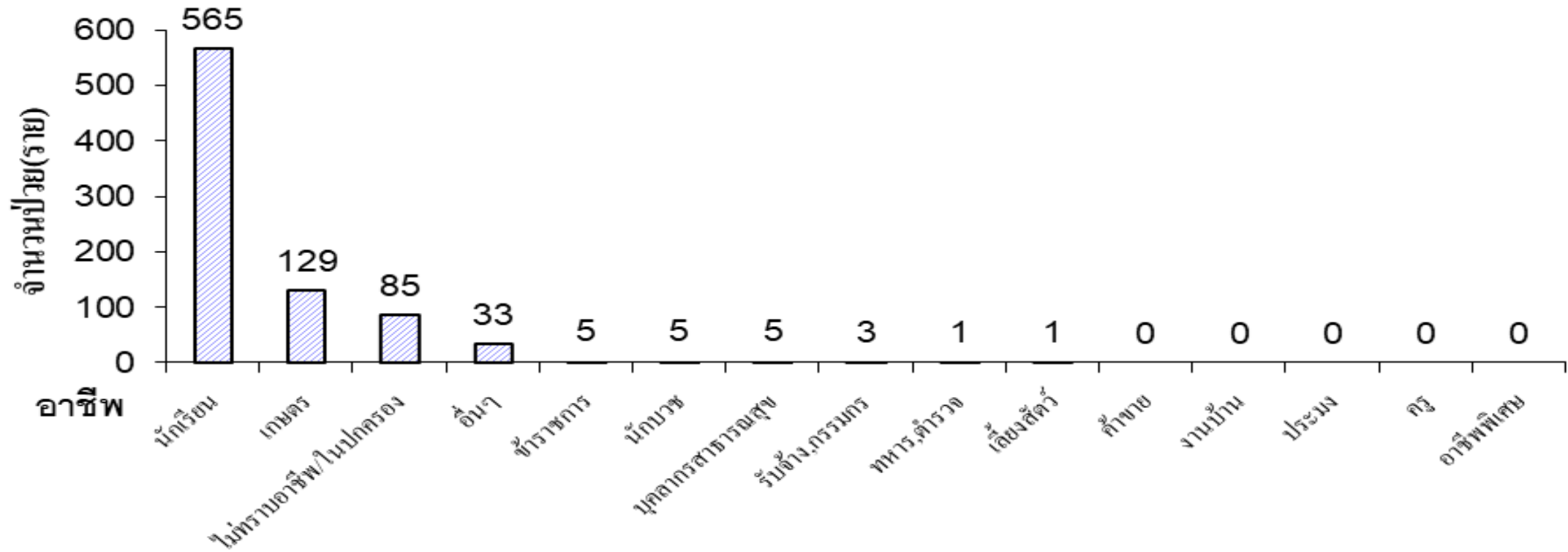
อำเภอ	จำนวน	อัตราป่วย/แสนประชากร	อัตราตาย/แสนประชากร	อัตราป่วยตาย (CFR%)
ยางชุมน้อย	217	590.73	2.72	0.46
ห้วยทับทัน	65	153.08	0.00	0.00
กันทรารมย์	112	111.87	0.00	0.00
กันทรลักษ์	140	69.15	0.00	0.00
ปรางค์กู๋	46	67.82	0.00	0.00
ราชีไศล	53	65.76	0.00	0.00
ศิลาลาด	10	49.73	0.00	0.00
เบญจลักษ์	15	40.27	0.00	0.00
โพธิ์ศรีสุวรรณ	8	33.58	0.00	0.00
อุทุมพรพิสัย	35	32.69	0.00	0.00
น้ำเกลี้ยง	12	26.94	0.00	0.00
ขุขันธ์	40	26.38	0.00	0.00
วังหิน	13	25.90	0.00	0.00
โนนคูณ	9	22.75	0.00	0.00
ขุนหาญ	19	17.58	0.00	0.00
ภูสิงห์	9	16.55	0.00	0.00
เมือง	20	14.31	0.00	0.00
ไพรบึง	4	8.28	0.00	0.00
ศรีรัตนะ	4	7.49	0.00	0.00
พยุห์	1	2.77	0.00	0.00
บึงบูรพ์	0	0.00	0.00	0.00
เมืองจันทร์	0	0.00	0.00	0.00
รวม	832	56.48	0.07	0.12

อัตราป่วยต่อประชากรแสนคน ด้วยโรค ไข้เลือดออกรวม(26,27,66) จำแนกตามกลุ่มอายุ จังหวัด ศรีสะเกษ ระหว่างวันที่ 1 มกราคม 2565 ถึงวันที่ 7 พฤศจิกายน 2565



ความเสี่ยงโรคไข้เลือดออก จำแนกตามอาชีพ

จำนวนผู้ป่วยด้วยโรค ไข้เลือดออกรวม(26,27,66) จำแนกตามอาชีพ จังหวัด ศรีสะเกษ
ระหว่างวันที่ 1 มกราคม 2565 ถึงวันที่ 7 พฤศจิกายน 2565

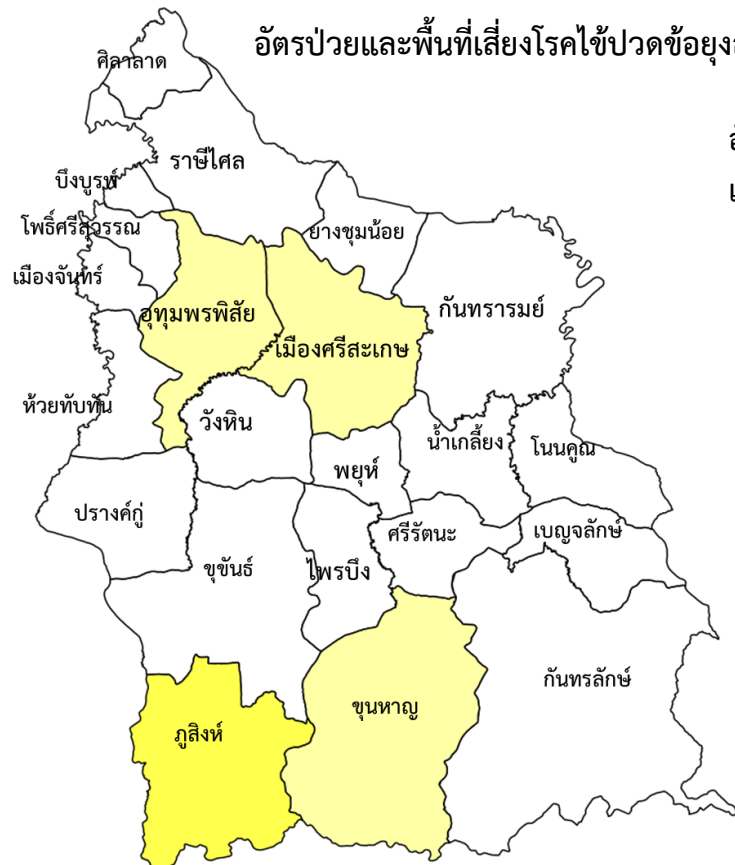




สถานการณ์โรคไข้ปวดข้อยุงลาย
(Chikungunya fever)



อัตราป่วยและพื้นที่เสี่ยงโรคไข้ปวดข้อชุกงลาย (Chikungunya fever) ปี 2565

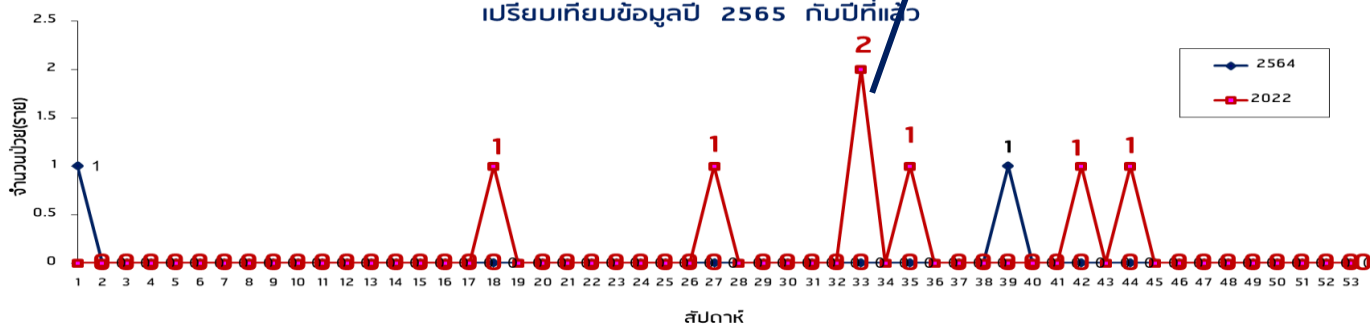


อัตราป่วยโรคไข้ปวดข้อชุกงลาย ปี 2565 แยกกรออำเภอ

- ไม่มีผู้ป่วย
- อัตราป่วยน้อยกว่า 5
- 5.01-10.00
- 10.01-30.00
- อัตราป่วยมากกว่า 30.00
- ☹️ ผู้ป่วยไข้ปวดข้อชุกงลาย เสียชีวิต

พบผู้ป่วยเพิ่มสูงขึ้นที่อำเภอภูสิงห์

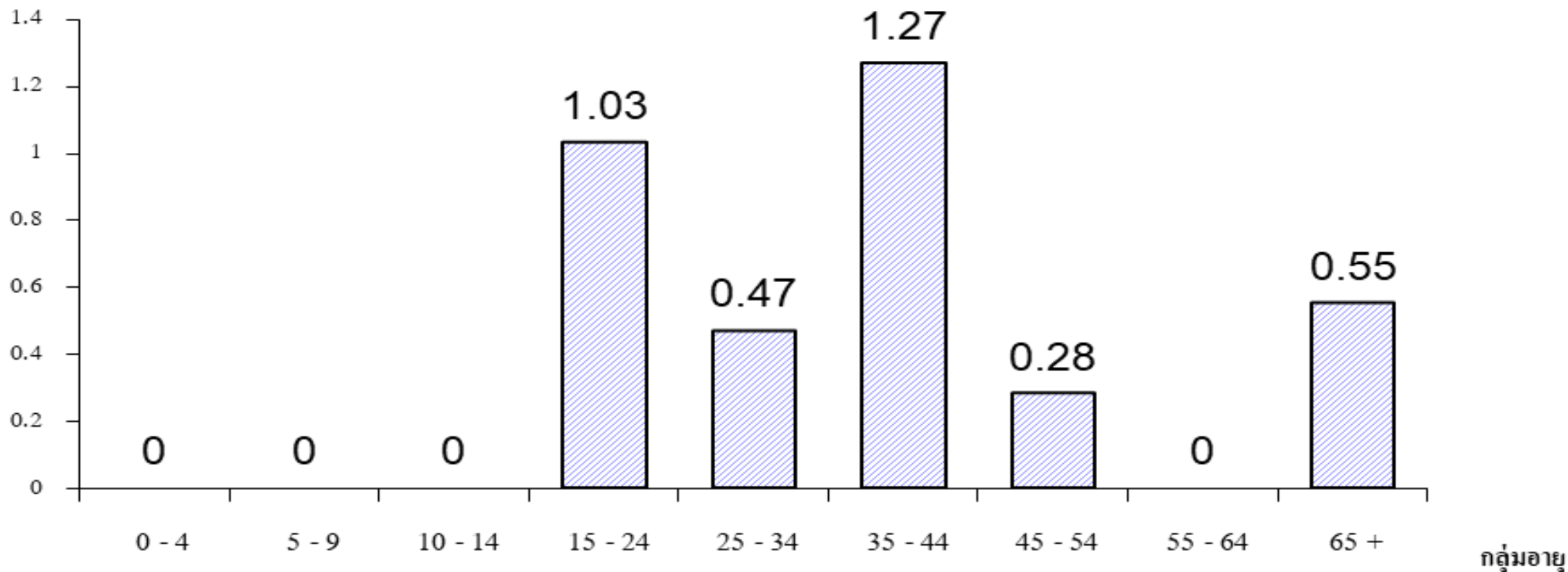
จำนวนผู้ป่วยด้วยโรค Chikungunya fever จำแนกรายสัปดาห์ จ.ศรีสะเกษ เปรียบเทียบข้อมูลปี 2565 กับปีที่แล้ว



อำเภอ	จำนวน	อัตราป่วย/แสนประชากร	อัตราตาย/แสนประชากร	อัตราป่วยตาย (CFR%)
ภูสิงห์	4	7.36	0.00	0.00
ขุนหาญ	1	0.93	0.00	0.00
อุทุมพรพิสัย	1	0.93	0.00	0.00
เมือง	1	0.72	0.00	0.00
ยางชุมน้อย	0	0	0.00	0.00
กันทรารมย์	0	0	0.00	0.00
กันทรลักษ์	0	0	0.00	0.00
ขุนซัน	0	0	0.00	0.00
ไพรบึง	0	0	0.00	0.00
ปรางค์กู่	0	0	0.00	0.00
ราชไศล	0	0	0.00	0.00
บึงบูรพ์	0	0	0.00	0.00
ห้วยทับทัน	0	0	0.00	0.00
โนนคูณ	0	0	0.00	0.00
ศรีรัตนะ	0	0	0.00	0.00
น้ำเกลี้ยง	0	0	0.00	0.00
วังหิน	0	0	0.00	0.00
เมืองจันทร์	0	0	0.00	0.00
เบญจลักษ์	0	0	0.00	0.00
พยุห์	0	0	0.00	0.00
โพธิ์ศรีสุวรรณ	0	0	0.00	0.00
ศีลาลาด	0	0	0.00	0.00
รวม	7	0.48	0.00	0.00

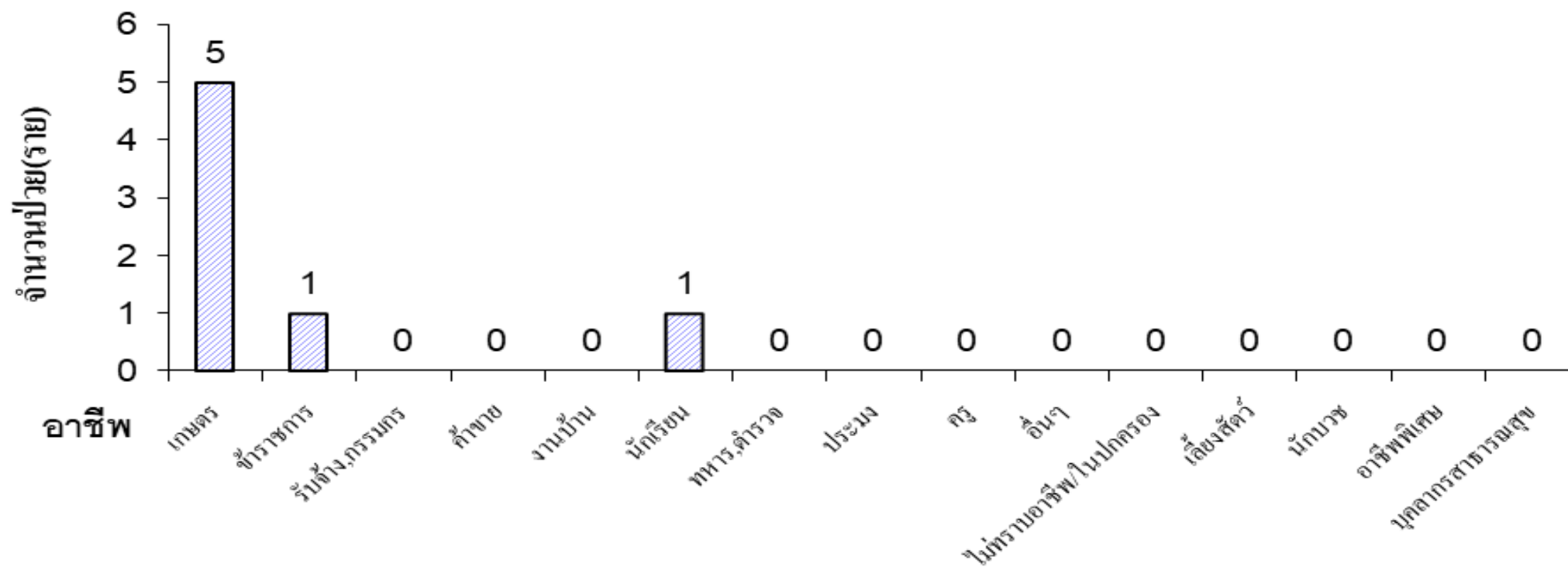
อัตราป่วยต่อประชากรแสนคน ด้วยโรค Chikungunya fever จำแนกตามกลุ่มอายุ
จังหวัด ศรีสะเกษ ระหว่างวันที่ 1 มกราคม 2565 ถึงวันที่ 7 พฤศจิกายน 2565

อัตราป่วย/แสน



ความเสี่ยงโรคไข้ปวดข้อยุงลาย จำแนกตามอาชีพ

จำนวนผู้ป่วยด้วยโรค Chikungunya fever จำแนกตามอาชีพ จังหวัด ศรีสะเกษ
ระหว่างวันที่ 1 มกราคม 2565 ถึงวันที่ 7 พฤศจิกายน 2565

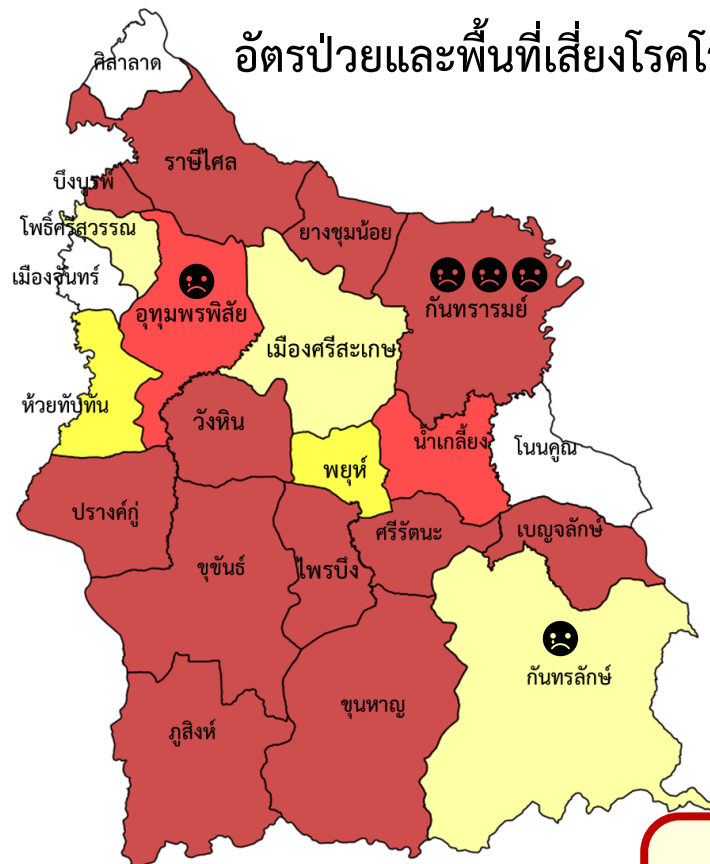




สถานการณ์โรคเลปโตสไปโรสิส



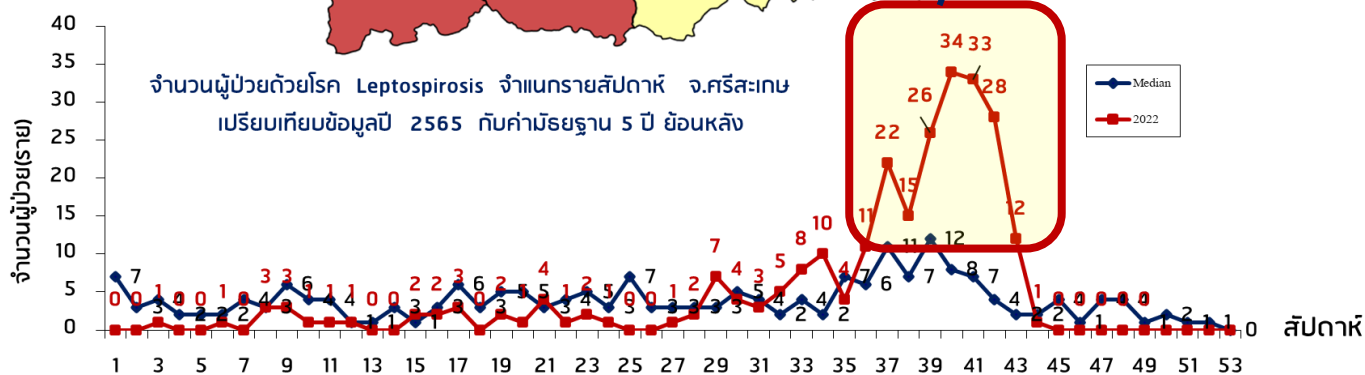
อัตราป่วยและพื้นที่เสี่ยงโรคโรคเลปโตสไปโรสิส ปี 2565



อัตราป่วยโรคเลปโตสไปโรสิส ปี 2565
แยกராอำเภอ

- ไม่มีผู้ป่วย
- อัตราป่วยน้อยกว่า 5.40
- 5.40-8.87
- 8.88-12.47
- อัตราป่วยมากกว่า 12.47
- ผู้ป่วยเลปโตฯ เสียชีวิต

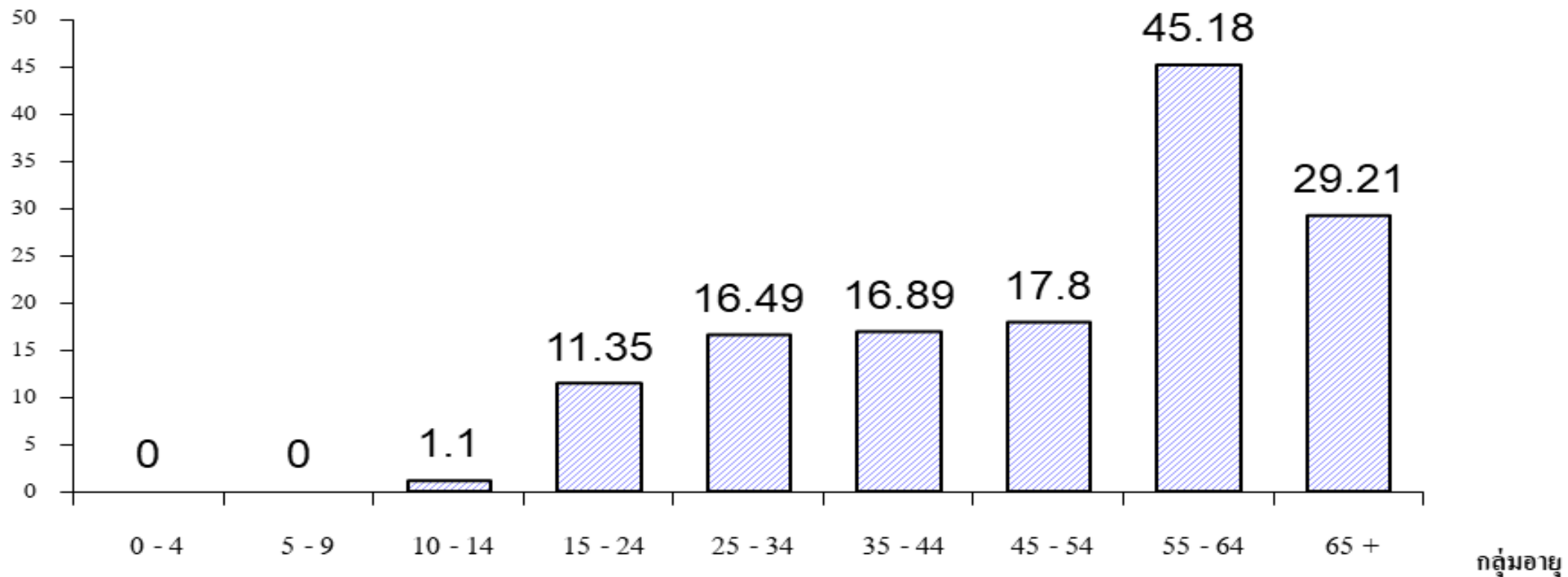
25 ก.ย.- 1 ต.ค. 65
สถานการณ์น้ำท่วมหลายพื้นที่



อำเภอ	จำนวน	อัตราป่วย/แสนประชากร	อัตราตาย/แสนประชากร	อัตราป่วยตาย (CFR%)
อุทัยธานี	69	45.51	0.00	0.00
อุทัยธานี	41	37.95	0.00	0.00
อุทัยธานี	16	33.10	0.00	0.00
อุทัยธานี	17	31.26	0.00	0.00
อุทัยธานี	9	24.16	0.00	0.00
อุทัยธานี	22	21.97	2.00	9.09
อุทัยธานี	7	19.06	0.00	0.00
อุทัยธานี	2	18.81	0.00	0.00
อุทัยธานี	9	17.93	0.00	0.00
อุทัยธานี	14	17.37	0.00	0.00
อุทัยธานี	10	14.74	0.00	0.00
อุทัยธานี	7	13.11	0.00	0.00
อุทัยธานี	10	9.34	0.93	10.00
อุทัยธานี	4	8.98	0.00	0.00
อุทัยธานี	3	7.07	2.36	33.33
อุทัยธานี	2	5.54	0.00	0.00
อุทัยธานี	6	4.29	0.00	0.00
อุทัยธานี	1	4.20	0.00	0.00
อุทัยธานี	5	2.47	0.49	20.00
อุทัยธานี	0	0.00	0.00	0.00
อุทัยธานี	0	0.00	0.00	0.00
อุทัยธานี	0	0.00	0.00	0.00
รวม	254	17.24	0.34	1.97

อัตราป่วยต่อประชากรแสนคน ด้วยโรค Leptospirosis จำแนกตามกลุ่มอายุ
จังหวัด ศรีสะเกษ ระหว่างวันที่ 1 มกราคม 2565 ถึงวันที่ 7 พฤศจิกายน 2565

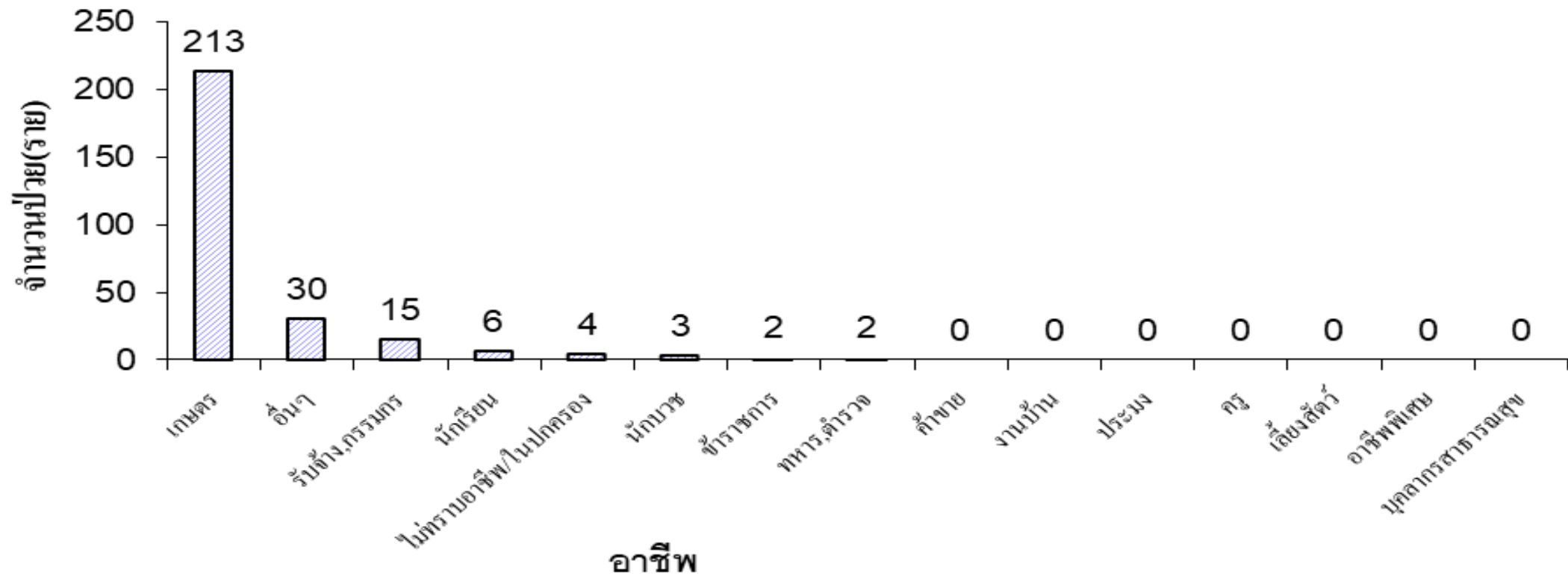
อัตราป่วย/แสน





ความเสี่ยงโรคเลปโตสไปโรสิส จำแนกตามอาชีพ

จำนวนผู้ป่วยด้วยโรค Leptospirosis จำแนกตามอาชีพ จังหวัด ศรีสะเกษ ระหว่างวันที่ 1 มกราคม 2565 ถึงวันที่ 7 พฤศจิกายน 2565



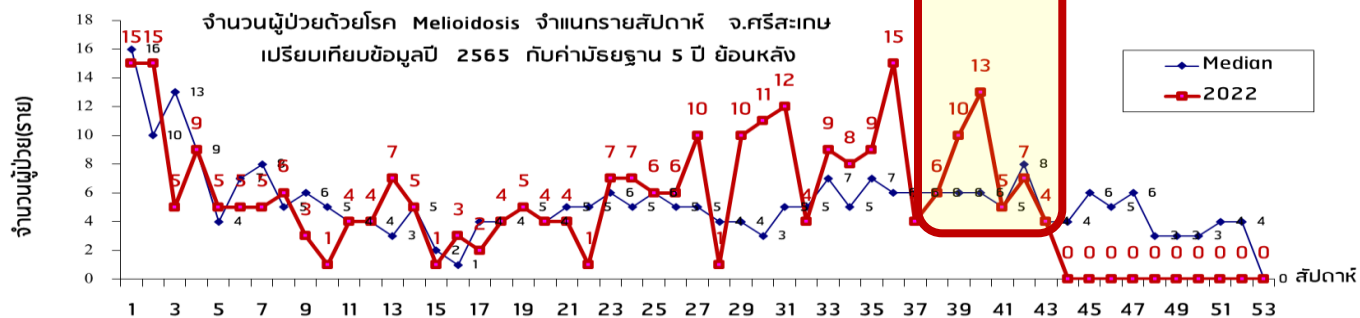
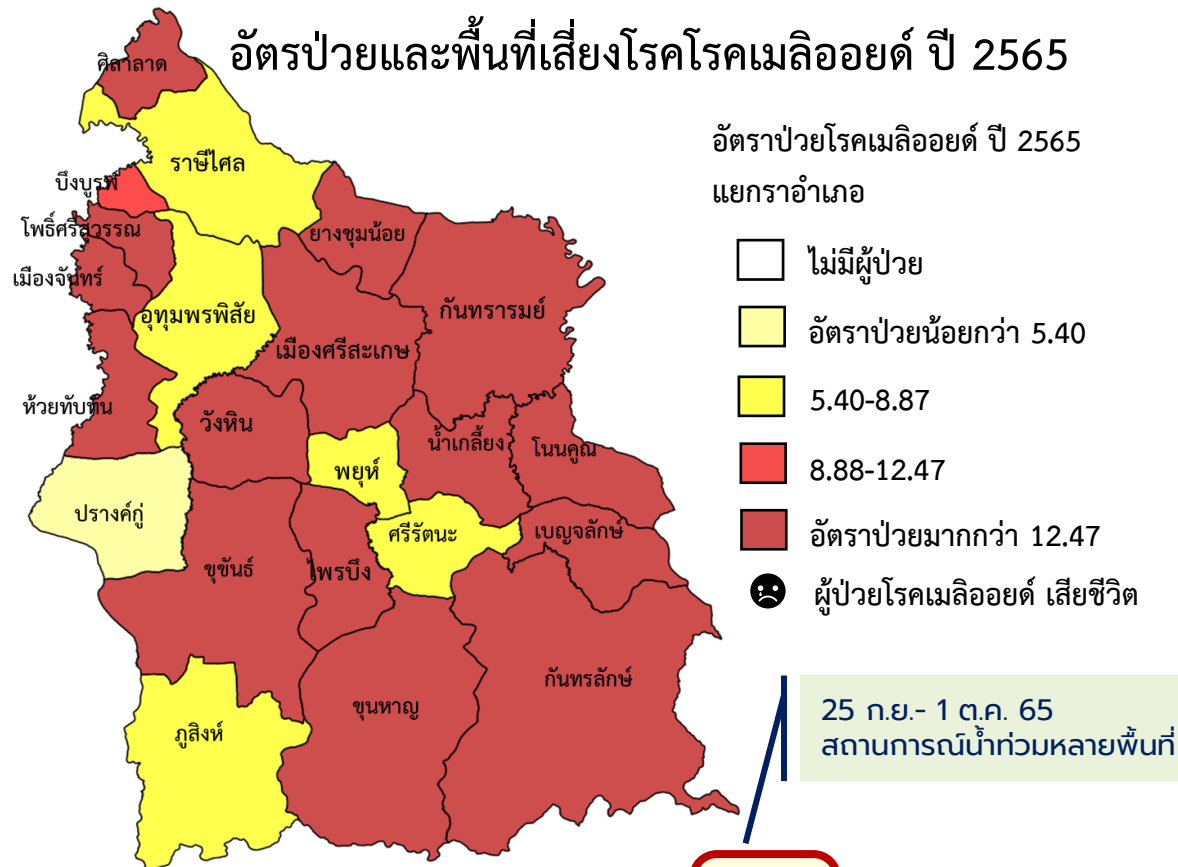


สถานการณ์โรคเมลิออยด์



การเฝ้าระวังโรคติดต่อ ในภาวะสถานการณ์น้ำท่วม : โรคเมลิออยด์

อัตราป่วยและพื้นที่เสี่ยงโรคโรคเมลิออยด์ ปี 2565

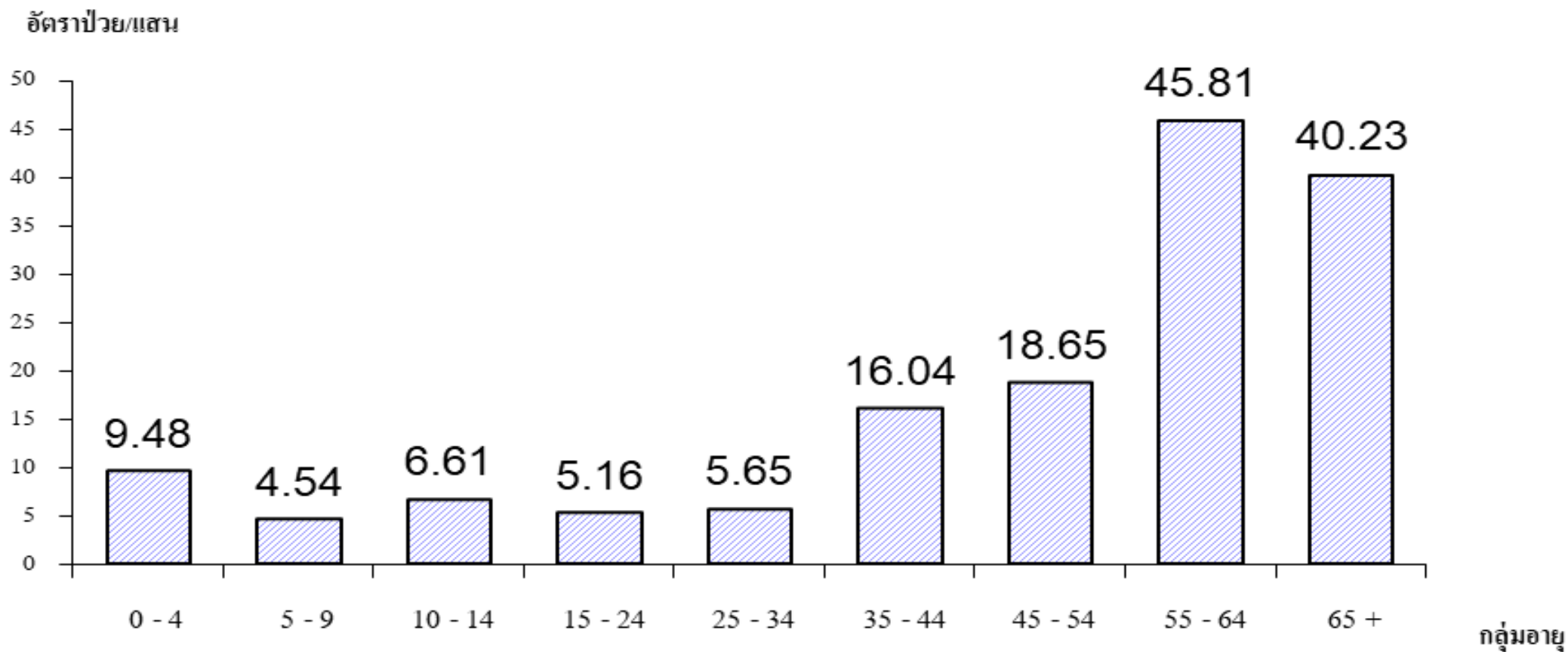


อำเภอ	จำนวน	อัตราป่วย/แสนประชากร	อัตราราย/แสนประชากร	อัตราป่วยตาย (CFR%)
โนนคูณ	40	101.11	0.00	0.00
ศีลาลาด	11	54.70	0.00	0.00
เมืองจันทร์	8	44.37	0.00	0.00
ห้วยทับทัน	15	35.33	0.00	0.00
วังหิน	15	29.88	0.00	0.00
ไพรบึง	13	26.89	0.00	0.00
โพธิ์ศรีสุวรรณ	6	25.18	0.00	0.00
เบญจลักษ์	9	24.16	0.00	0.00
ยางชุมน้อย	8	21.78	0.00	0.00
น้ำเกลี้ยง	9	20.20	0.00	0.00
กันทรารมย์	20	19.98	0.00	0.00
กันทรลักษ์	37	18.28	0.00	0.00
ขุนหาญ	18	16.66	0.00	0.00
เมือง	21	15.03	0.00	0.00
ขุขันธ์	21	13.85	0.00	0.00
บึงบูรพ์	1	9.41	0.00	0.00
ราชสีเสล	7	8.69	0.00	0.00
ศรีรัตนะ	4	7.49	0.00	0.00
อุทุมพรพิสัย	8	7.47	0.00	0.00
พยุห์	2	5.54	0.00	0.00
ภูสิงห์	3	5.52	0.00	0.00
ปรางค์กู่	1	1.47	0.00	0.00
รวม	254	18.81	0.00	0.00



ความเสี่ยงโรคเมลิออยด์ จำแนกตามกลุ่มอายุ

อัตราป่วยต่อประชากรแสนคน ด้วยโรค Melioidosis จำแนกตามกลุ่มอายุ จังหวัด ศรีสะเกษ
ระหว่างวันที่ 1 มกราคม 2565 ถึงวันที่ 7 พฤศจิกายน 2565





ความเสี่ยงโรคmelioidosis จำแนกตามอาชีพ

จำนวนผู้ป่วยด้วยโรค Melioidosis จำแนกตามอาชีพ จังหวัด ศรีสะเกษ ระหว่างวันที่ 1 มกราคม 2565 ถึงวันที่ 7 พฤศจิกายน 2565

